



License No. 11/03994

บริษัท ชันมูนทัวร์ แอนด์ ทราเวล จำกัด

199/39 หมู่บ้านบ้านกลางเมืองนวมินทร์ 42 ซอยนวมินทร์ 42 แขวงคลองกุ่ม เขตบึงกุ่ม กรุงเทพฯ 10240

☎ 02-363-7829-32

☎ 086-360-2262

🔥 สายด่วน
080-925-3322

📌 SunMoonTours&Travel

✉ special.sunmoon@gmail.com

🌐 www.sunmoon.co.th



@sunmoontour

MUTELU EXCURSION SPHZ-27
ทัวร์สิงคโปร์ 3 วัน 2 คืน โดยสายการบิน Thai Lion Air (SL)

บู เรืองรัก ขอบรรณครีว ซอลุก
Yueh Hai Ching Temple

บู เรืองโชคลาก ความสำเร็จ
Loyang Tua Pek Kong Temple

บู เช่าเครื่องราง เสริมพลัง
Lian Shan Shuang Lin Temple

ราคาเริ่มต้น
12,999.-

#ชิมอาหารขึ้นชื่อ **เดินทางทุกวัน** **#พักโรงแรม 3 ดาว**
- BOON TONG KEE **จันทร์ พุธ พฤหัสบดี ศุกร์** **#มีทีมงานดูแล พาบูเตลุ**
ข้าวปั้นไก่ชื่อดัง ระดับ 5 ดาว **#บินเช้า กลับดึก**
- SONG FA BUK KUT TEH **เลือก Option**
กระดุกหนูนุ่นยาจีนแสนอร่อย **Freeday / Fullboard**
- Garden by the bay
- Merlion - Clarke Quay
- Fort canning park
- Marina bay sands - Jewel

ไม่รวมค่าทิปไกด์ท้องถิ่น คนขับรถ และค่าทัวร์ส่วนที่เหลือ 1,500 บาท ชားที่สนามบิน

เดินทางโดยสายการบิน THAI LION AIR (SL)

- 🍷 นำท่านมูเตลุ ขอพร ด้านความรัก ขอเนื้อคู่ที่วัด Yueh Hai Ching Temple
- 🍷 นำท่านมูเตลุ ขอพร ด้านโชคลาก แก้วซัง ที่วัด Loyang Tua Pek Kong Temple
- 🍷 นำท่านมูเตลุ ขอเสริมดวง พร้อมเช่าเครื่องรางศักดิ์สิทธิ์วัด Lian Shan Shuang Lin Temple
- 🍷 เข้าชม GARDEN BY THE BAY สวนแห่งเทคโนโลยีที่ใหญ่ที่สุดบนเกาะสิงคโปร์
- 🍷 ไหว้พระเขี้ยวแก้ว (Buddha Tooth Relic Temple) ที่ไชน่าทาวน์
- 🍷 ชมเมืองสิงคโปร์ และ ถ่ายรูปคู่เมอร์ไลออน สัญลักษณ์ของประเทศ
- 🍷 สัมผัส ย่านคลากคีย์ (Clarke Quay) เป็นย่านท่องเที่ยวและกินดื่มริมแม่น้ำสิงคโปร์
- 🍷 ชมการแสดงโชว์แสง สี เสียง และน้ำ ที่ใหญ่ที่สุดใน South East Asia กับ Wonder Full Light
- 🍷 ช้อปปิ้งสินค้า BRAND NAME ที่มารีน่าเบย์แซนด์ และถนนออร์ชาด พร้อมเดินถ่ายรูปสบายๆ



FORT CANNING PARK อุโมงค์ต้นไม้ในสวนสาธารณะโบราณ ยุคสงครามโลก



ตะลุยโลกเหนือจินตนาการ ดินแดน มหาสนุก **ยูนิเวอร์แซล สตูดิโอ** (เลือกซื้อ Option B)



รวม น้ำดื่มบริการทุกวันวันละ 1 ขวด

วันแรก กรุงเทพฯ – สิงคโปร์ –Lian Shan Shuang Lin Temple- เมอร์ไลออน - การ์เด็น บาย
เดอะเบย์ - คลากคีย์ - มาริน่า เบย์ แซน – ชมโชว์ Wonder Full Light (L/D)

04.30 น. คณะพร้อมกันที่ **สนามบินดอนเมือง อาคารระหว่างประเทศ อาคาร 1 ROW 8 ประตู 7 สายการบิน THAI LION AIR (SL)** โดยมีเจ้าหน้าที่ของบริษัทคอยต้อนรับและอำนวยความสะดวกในการเช็คอินเอกสาร และสัมภาระ **ค่าทิปไกด์+ค่าทิปคนขับรถเหมาจ่ายท่านละ 1,500 บาทชำระที่สนามบิน(ไม่รวมค่าทิปหัวหน้าทัวร์ตามความพึงพอใจ)**

07.35 น. **เดินทางสู่ สิงคโปร์** โดยสายการบิน **THAI LION AIR (SL) เที่ยวบินที่ SL100**(ไม่มีอาหารและเครื่องดื่มบริการบนเครื่อง)

11.00 น. เดินทางถึง สนามบินชางกี ประเทศสิงคโปร์ ผ่านพิธีการตรวจคนเข้าเมือง จากนั้นนำท่านเดินทางเข้าสู่ตัวเมืองสิงคโปร์ที่มีการจัดผังเมืองอย่างเป็นระเบียบเรียบร้อยและสะอาดสะอ้านจนหลายๆ ท่านต้องทึ่ง (เวลาท่องเที่ยวเร็วกว่าประเทศไทย 1 ชั่วโมง)

เที่ยง 🍷 **รับประทานอาหารเที่ยง ณ ภัตตาคาร BOON TONG KEE ข้าวมันไก่ชื่อดัง ระดับ 5 ดาว**



ทำท่านขอพรสิ่งศักดิ์สิทธิ์ ณ วัด วัดชวงหลิน(Lian Shan Shuang Lin Monastery)เป็นวัดพุทธที่เก่าแก่ที่สุดของประเทศสิงคโปร์ที่ได้รับการขึ้นทะเบียนเป็นมรดกทางประวัติศาสตร์ สร้างขึ้นตั้งแต่ปี ค.ศ. 1898 มีรูปแบบสถาปัตยกรรมที่ยิ่งใหญ่และสวยงามโดยมีต้นแบบจากวัด Xi Chang Shi templeด้านในมีทางเดินไปตามสวนบอนไซที่มุ่งหน้าไปที่วิหารหลักที่สวยงามทั้ง 3 อาคาร ภายในทางด้านซ้ายจะมีวัด Cheng Huang ซึ่งสร้างขึ้นให้กบยมบาลและเทพต่างๆ โดยมีวิหารหลักที่สร้างขึ้นตั้งแต่ปีค.ศ. 1912 ที่ภายในเต็มไปด้วยควันจากธูป วัดชวงหลินนั้นตั้งอยู่ค่อนข้างไกลจากตัวเมืองด้วยความศรัทธามีคนแวะเวียนเข้ามาจำนวนมาก ส่วนใหญ่ ขอพรเรื่อง โชคลาภ การงาน และบูชาเครื่องราง ของทางวัด

***** ข้อมูลสำคัญ !! เครื่องรางศักดิ์สิทธิ์ที่วัดชวงหลินมีชื่อเสียงมากในสิงคโปร์ และในโลกละเอียด มีกว่า 20 ชนิด เสริมพลังในด้านต่างๆ ทางทีมงานจะส่งข้อมูล วิธี การและขั้นตอนก่อนวันเดินทางและจะบริการพาไปไหว้ และขอพรตามหลักของวัดอย่างถูกต้อง**



นำท่าน ชมเมืองสิงคโปร์ นำท่าน **ถ่ายรูปคู่กับ เมอร์ไลออน สัญลักษณ์** ของประเทศสิงคโปร์ โดยรูปปั้นครึ่งสิงโตครึ่งปลาที่หันหน้าออกทางอ่าวมาริน่า มีทัศนียภาพที่สวยงาม โดยมีฉากด้านหลังเป็น **“โรงละครเอสเพลนาท”** ซึ่งโดดเด่นด้วยสถาปัตยกรรมคล้ายหอนามทุเรียน ชม **ถนนอลิซาเบธวอล์ค** ซึ่งเป็นจุดชมวิวยามเย็นแม่น้ำสิงคโปร์

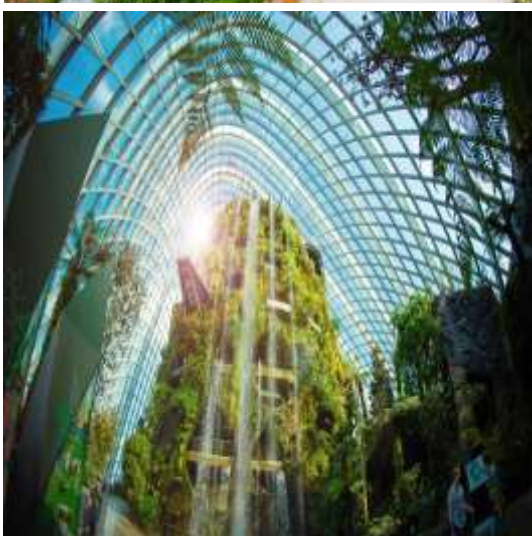


จากนั้นเข้าชม **GARDEN BY THE BAY** อีสาระให้ท่านได้ชมการจัดสวนที่ใหญ่ที่สุดบนเกาะสิงคโปร์ ชื่นชมกับต้นไม้ขนาดยักษ์ และเป็นศูนย์กลางการพัฒนาอย่างต่อเนื่องแห่งชาติของ Marina Bay บริหารโดยคณะกรรมการอุทยานแห่งชาติสิงคโปร์ นอกจากนี้ยังมีทางเดินลอยฟ้าเชื่อมต่อกับ **Super tree** คู่ที่มีความสูงเข้าด้วยกัน มีไว้สำหรับให้ผู้ที่มาเยือนสามารถมองเห็น สวนจากมุมสูงขึ้น 50 เมตร บนยอดของ Super tree สามารถเห็นทัศนียภาพอันงดงามของอ่าวและสวนโดยรอบ โดยรอบ

(ไม่รวมค่าบัตร SUPERTREE 15 SGD หรือ 405 บาท)



Flower Dome จะเป็นที่จัดแสดงพรรณไม้จากเขตร้อนชื้นแถบเมดิเตอร์เรเนียน มีต้นไม้ดัดยักษ์และปาล์มชวดมากมายให้เราได้ถ่ายรูป รวมถึงมีสวนจิ๋วน่ารักๆ ให้เราดูอีกด้วย เหมาะแก่การไปนั่งอ่านหนังสือ นั่งเล่นชิลๆ เพราะในเรือนกระจกจะติดแอร์ให้อากาศเย็นสบาย และมีกลิ่นหอมๆ ของดอกไม้และต้นไม้ฟุ้งกระจายไปทั่ว



Cloud Forest จะมีน้ำตกจำลองขนาดใหญ่ พร้อมด้วยพันธุ์พืชและพันธุ์ไม้ในเขตป่าดิบชื้นมากมาย ในโดมจะออกแบบเป็นทางเดิน โดยเราจะเดินชั้นลิฟต์ไปชั้นบนสุดแล้วเดินไต่ลงมาจนถึงชั้นล่างที่เป็นป่าหมอกสวยงามมาก

ไม่รวมค่าบัตร Flower Dome และ Cloud Forest

*****หากต้องการเข้าชม 2 โดมเพิ่ม 700 บาท/ท่าน ** โปรดแจ้งก่อนเดินทาง ****

คำ
๒๐๑ | บริการอาหารค่ำ ณ ภัตตาคาร **SONG FA BUK KUT TEH** กระตูกหมูต้มยาจีนแสนอร่อย อาหารท้องถิ่นร้านนี้เริ่มต้นตำนานความอร่อยในปี 1966 ก่อตั้งโดย Mr. Yeo Eng Song จนถึงทุกวันนี้ ก็ 50 กว่าปี



จากนั้นนำท่านสู่ **ย่านคลากคีย์ (Clarke Quay)** เป็นย่านท่องเที่ยวกินดื่มริมแม่น้ำสิงคโปร์ ซึ่งได้รับความนิยมทั้งสำหรับชาวสิงคโปร์และนักท่องเที่ยวต่าง ภายในย่านแห่งนี้เต็มไปด้วยร้านอาหารหลากหลาย นอกจากนี้ท่านยังสามารถเปิดประสบการณ์กับการเดินทางแสน **นั่งเรือแบบคลาสสิกโบราณที่เป็นเอกลักษณ์ของประเทศสิงคโปร์ หรือที่เรียกว่า Bumboat** ล่องเรือชมสถานที่ไฮไลต์ของสิงคโปร์ และเก็บภาพสวยๆ จากมุมมองแม่น้ำ เช่น เมอร์ไล่อ่อน, สะพานเกลียว Helix Bridge, อาคารรูปเรือ มารีน่าเบย์ แชนด์ เป็นต้น จะใช้เวลารอบละประมาณ 40 นาทีด้วยกัน **(ไม่รวมค่าตั๋ว Bumboat ราคา 28**

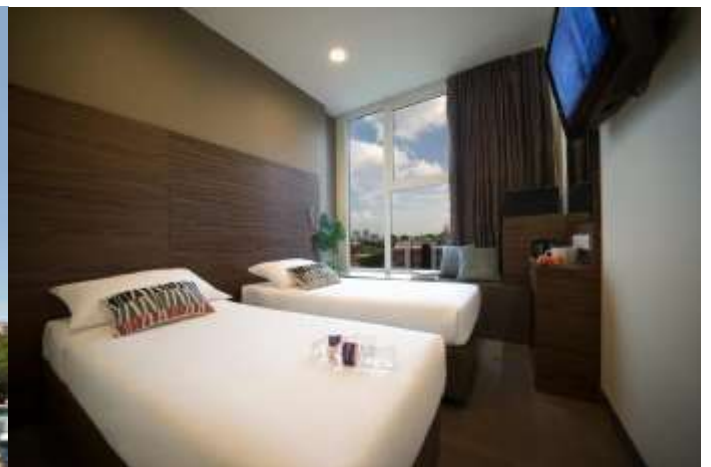
SGD หรือ 760 บาท)



จากนั้นเดินทางเข้าเยี่ยมชมมารีน่าเบย์ แชนด์ **Marina Bay Sands** โรงแรมหรูระดับ 6 ดาว โดยพื้นที่ด้านในประกอบไปด้วยโรงแรม ห้างสรรพสินค้า จุดชมวิวพิพิธภัณฑสถาน คาสีโน และโรงภาพยนตร์ รวมถึงส่วนของ แชนด์สกายพาร์ค ที่เป็นสระว่ายน้ำ **(ไม่รวมค่าขึ้นชมจุดชมวิว SAND SKY PARK 57 ราคา 30 SGD หรือประมาณ 810 บาท)**

20.00 ชมการแสดงโชว์แสง สี เสียง และน้ำ ที่ใหญ่ที่สุดใน South East Asia กับการแสดงที่มีชื่อว่า **Wonder Full Light** การแสดงนี้ จัดขึ้นที่ลาน Promenade หน้า **Marina Bay Sands** เป็นลานที่นั่งหันหน้าออกทางอ่าว Marina

โรงแรมที่พัก HOTEL RE / VALUE THOMSON / IBIS BUDGET SELEGIE ระดับ 3 ดาว หรือเทียบเท่า



วันที่สอง

เลือกเที่ยวตาม Option ที่ต้องการ

Option A: Free & Easy (อิสระไม่มีรถและไกด์บริการ) (B/-/-)

Option B: FORT CANNING PARK - UNIVERSAL STUDIO (รวมค่าบัตร) (B/-/-)

เช้า

☉ รับประทานอาหารเช้า ณ ห้องอาหารของโรงแรม

สำหรับ **Option A** → **“FREE & EASY”**
(B/-/-)

*****ไม่มีรถและไกด์บริการ*****

*****อิสระท่องเที่ยวตามอัธยาศัย รับแผนที่และสอบถามข้อมูลการเดินทางจากหัวหน้าทัวร์*****

สำหรับ **Option B** → (B/-/-)

FORT CANNING PARK - UNIVERSAL STUDIO (รวมค่าบัตร)

*****มีรถและไกด์บริการ*****



นำทุกท่านเดินทางไป **FORT CANNING PARK** ถ่ายรูปเช็คอิน
มุมมหาชนลง INTRAGRAM ให้เพื่อนๆ อิจฉา และ
เดินเล่นบริเวณสวนสาธารณะที่เป็นป้อมปืนเก่าสมัยสงครามโลก



นำท่านสู่โลกเหนือจินตนาการไปยังดินแดนมหานุกของ **เกาะเซ็นโตซ่า** อาณาจักรความบันเทิงระดับโลก มีโซนกิจกรรมมากมาย เช่น โซนเอาใจนักกิน-ดื่ม-ช้อปปิ้งร้านอาหาร บาร์ คลับที่รอลีร์ฟอาหารและเครื่องดื่ม จากทั่วทุกมุมโลกรวมถึงร้านช้อปปิ้ง ร้านแบรนด์เนมและคอนเสิร์ตสดรับเส้นทางเพลงที่ฟิวลด์ ถนนสายที่โดดเด่นที่สุดของรีสอร์ทท์ เวิลด์ เซ็นโตซ่า ให้คุณได้เพลิดเพลินกับการเยี่ยมชมคาสิโนแห่งแรกของประเทศสิงคโปร์ !!



นำท่านสนุกสนานกับ **UNIVERSAL STUDIO (รวมค่าบัตร)** ให้ท่านได้พบกับ การแสดงสุดตระการตาและความสุข สนุกไม่รู้จบ ในที่เดียวที่ๆ คุณและครอบครัวจะได้พบและสัมผัสกับประสบการณ์ใหม่ ที่โลกยังต้องตะลึง เปิดฉากความสนุกกับยูนิเวอร์แซล สตูดิโอ!! ที่แรกและที่เดียวในภูมิภาคเอเชียตะวันออกเฉียงใต้ กับเครื่องเล่น 24 ชนิดโดย18ชนิด เป็นเครื่องเล่นที่ออกแบบใหม่หรือดัดแปลงเพื่อที่นี่โดยเฉพาะ



***** Sea. Aquarium(ยังไม่รวมค่าบัตร) (โปรดแจ้งและชำระค่าบัตรก่อนเดินทาง ได้ในราคา ผู้ใหญ่ 1,350 บาท / เด็ก อายุต่ำกว่า 12ปี ราคา 1,190 บาท)** S.E.A. Aquarium เป็นพิพิธภัณฑ์สัตว์น้ำเปิดใหม่ใหญ่ที่สุดในโลกกับ Marine Life Park จัดอันดับให้เป็นอควาเรียมใหญ่ที่สุดในเอเชียตะวันออกเฉียงใต้ ถูกออกแบบให้เป็นอุโมงค์ใต้น้ำ สามารถบรรจุน้ำเค็มได้กว่า 45 ล้านลิตร รวมสัตว์ทะเลกว่า 800 สายพันธุ์ รวบรวมสัตว์น้ำกว่า 100,000 ตัว ตกแต่งด้วยซากปรักหักพังของเรือ ภายในได้จำลองความอุดมสมบูรณ์ของทะเลต่างๆ ทั่วโลก

จากนั้นนำท่านเดินทางกลับโรงแรมเพื่อพักผ่อนตามอัธยาศัย

เช้า ๑๐) รับประทานอาหารเช้า ณ ห้องอาหารของโรงแรม



นำท่าน ขอพรที่ วัดเขี้ยวไห้ซึ่ง วัดลัทธิเต๋าที่เก่าแก่ที่สุดในสิงคโปร์ ขึ้นชื่อในเรื่องการขอพรความรักจนได้รับการขนานนามว่า “The Love Temple” แสดงให้เห็นว่าชาวสิงคโปร์จะมาวัดนี้เพื่อขอเรื่องความรักคู่ครองกันเป็นส่วนใหญ่ วิธีการไหว้ขอพรนำด้ายสีแดงไปคล้องไว้ที่องค์เทพเจ้า “Elder of Moon” นอกจากนี้ในวัดยังมีเทพเจ้าอื่นๆ ให้ได้ทำการอธิษฐานขอพรอีก เช่น เทพเกี่ยวกับการขอบุตร และเทพเกี่ยวกับการขอเรื่องความสำเร็จในด้านการศึกษา เป็นที่น่าสังเกตว่าในวัดจะมีศาลเจ้า 2 ห้องสร้างเหมือนกันเหมือนกันเป็นคู่แฝดหรือคู่รักเลย จุดสังเกตอีกอย่างคือในวัดจะมีชุดกระดาดาสีเป็นชุดแต่งงานของผู้ชายและผู้หญิงแขวนอยู่เป็นคู่

*** ข้อมูลสำคัญ !! วิธีการไหว้แบบคร่าวๆ (แบบละเอียดทีมงานจะส่งให้และพาไปไหว้อีกครั้งนะครับ)

1.รับธูปจากจุดด้านใน ไหว้ 3 จุดจากด้านนอก

วิธีการไหว้ขอพร : จุดธูปทั้ง 9 ดอก ทีเดียวเลย

ธูป 3 ดอก : ขอเรื่องการทำงานหรือการศึกษา

ธูป 3 ดอก : ขอเรื่องสุขภาพและความปลอดภัย

ธูป 3 ดอก : ขอเรื่องความรักและขอบุตรขอลูก

2.รับเครื่องไหว้ทำบุญตามศรัทธา นำด้ายสีแดงไปคล้องไว้ที่องค์เทพเจ้า "Elder of Moon" และให้นำเงินใส่ซองไว้ที่ฐานองค์เทพเจ้า หลังจากนั้นขอพร หรือเนื้อคู่

3.เวลาขอระบุลักษณะให้ชัดไปเลย เช่น อายุมากกว่า เป็นคนสิงคโปร์ ฯลฯและให้ขอเจอภายใน 90 วัน หากมี Ref. ให้พกไปด้วย

*** ได้แล้วกลับมาขอบคุณท่านอีกครั้งนะครับ ***



นำท่าน ชมวัดพระเขี้ยวแก้ว (Buddha Tooth Relic Temple) สร้างขึ้นเพื่อเป็นที่ประดิษฐานพระเขี้ยวแก้ว ของพระพุทธเจ้า วัดพระพุทธรักษาแห่งนี้สร้าง สถาปัตยกรรม สมัยราชวงศ์ถัง วาดสถาปัตยกรรม เมื่อวันที่ 1 มีนาคม 2005 ค่าใช้จ่ายในการก่อสร้างทั้งหมดราว 62 ล้านเหรียญสิงคโปร์ (ประมาณ 1500 ล้านบาท) ชั้นล่างเป็นห้องโถงใหญ่ใช้ประกอบศาสนพิธี ชั้น 2-3 เป็นพิพิธภัณฑ์และห้องหนังสือ ชั้น 4 เป็นที่ประดิษฐานพระเขี้ยวแก้ว (ห้ามถ่ายภาพ) ถัดจากวัดพระเขี้ยวแก้ว ใกล้ๆกันยังมีวัดแขกชื่อว่า วัดศรีมารี อัมมันต์ (Sri Mariamman Temple) วัดแห่งนี้สร้างขึ้นเพื่อถวายเจ้าแม่มารี อัมมันต์ ซึ่งเป็นที่เลื่องลือกันว่าเจ้าแม่องค์นี้มีความศักดิ์สิทธิ์ในเรื่องการรักษาอาการเจ็บป่วยและโรคภัยต่าง ๆ



รถโค้ชนำท่านช้อปปิ้งย่านถนนออร์ชาร์ด สินค้าแบรนด์เนม รุ่นใหม่ล่าสุด จะถูกนำมาวางขายตามห้างสรรพสินค้า ที่ตั้งอยู่บนถนนสายนี้เป็นแห่งแรก เพราะว่าสิงคโปร์มีท่าเรือและเรือสินค้าทุกลำจะ ต้องมาผ่านที่ ท่าเรือของ สิงคโปร์นี้เสมอ ถนนออร์ชาร์ดจัดได้ว่าเป็นแหล่งช้อปปิ้งระดับโลก เพราะว่ามี ศูนย์การค้า ร้านค้า และโรงแรมชั้นดีมากมายตั้งอยู่เรียงราย สองฝั่งถนน อาทิเช่น ห้าง TAKASHIMAYA, ISETAN, TANG และอื่นๆอีกมากมาย

***** (อิสระ อาหารเที่ยงเพื่อความสะดวกในการช้อปปิ้ง) *****



จากนั้นเดินทางสู่ Loyang Tua Pek Kong Temple ขอพรเรื่องโชคลาภ และการแก้ชง เป็นวัดใหม่ที่มีกำแพงอิฐและหลังคามุงกระเบื้อง ถูกสร้างในปี 2000 เป็นหนึ่งในวัดไม่กี่แห่งในสิงคโปร์ที่มีเทพเจ้าอินทรีบูชาควบคู่ไปกับเทพเจ้าจีน ซึ่งสะท้อนถึงความสามัคคีทางศาสนาในสิงคโปร์วัดโลย้งทัวเป็ก กอง เป็นหนึ่งในวัดไม่กี่แห่งที่เปิดให้สวดมนต์ตลอด 24 ชั่วโมง วัดนี้เป็นหนึ่งในวัดพุทธเก่าแก่ที่มีชื่อเสียงในสิงคโปร์ เทพเจ้าหลักที่นี่คือ ทุ่ป่อง ในวัดนี้ คุณยัง สามารถพบเทพเจ้าอินทรีบางองค์ เช่น พระพิฆเนศ*ตามตำนานท้องถิ่น วัดนี้ เริ่มต้นจากคนเก็บกล่องกระดาษพองค์ปะกง ถูกทิ้งไว้จึงนำมาบูชาและทำ ศาลเจ้าเล็กๆ ที่ทำจากกล่องกระดาษที่เก็บมาได้ จากนั้นคนเก็บกล่องได้โชค จากเลขข้างกล่องเป็นจำนวนเงินมหาศาล จึงสร้างวัดนี้ให้ใหญ่อลังการเพื่อ

ตอบแทนองค์ปะกง วันนี้จึงมีชื่อเสียงเรื่อง Lucky Number อย่างมากในสิงคโปร์

***** ข้อมูลสำคัญ !! วิธีการไหว้แบบคร่าว ๆ (แบบละเอียดทีมงานจะส่งให้และพาไปไหว้อีกครั้งนะครับ)**
 การไหว้พระให้ไหว้เดินวนตามหมายเลขบนป้าย เมื่อไหว้ในวัดครบทุกจุดแล้วก็ออกมาจุดธูปชดแล้วแขวนไว้ที่ลาน วัด คนที่นี้เชื่อว่าคำอธิษฐานจะส่งไปถึงเทพเจ้าบนสวรรค์เพราะธูปยาวจะอยู่ได้นานกว่าธูปธรรมดา



ได้เวลาสมควรเดินทางสู่สวนามบินชางกี **พิเศษ !! ท่านสามารถ ชม THE JEWEL CHANGI** ตั้งอยู่ใจกลางท่าอากาศยานชางกี เกิดจากความร่วมมือของ Changi Airport Group และ CapitaLand Mall Asia โดยวางคอนเซ็ปต์ให้ที่นี่เป็นทั้งศูนย์กลางแห่งการบินเทอร์มินอลแห่งนี้ THE JEWEL ถูกออกแบบมาให้เป็นโดมกระจกขนาดใหญ่ มีพื้นที่ทั้งหมดราว ๆ 134,000 ตารางเมตร แบ่งเป็นชั้นเหนือพื้นดิน 5 ชั้น และชั้นใต้ดิน 5 ชั้น สามารถเชื่อมต่อไปยังเทอร์มินอล 1-3 ได้ โดยจุดกึ่งกลางสุดของอาคารจะอลังการด้วยน้ำตกยักษ์ (Rain Vortex) สูงราว ๆ 40 เมตร จะมีน้ำไหลพรั่งพลลงมาจากเพดาน สู่อ่างน้ำวนขนาดใหญ่ด้านล่าง

21.45 น. ออกเดินทางสู่สวนามบินดอนเมือง โดยสายการบิน **THAI LION AIR (SL) เที่ยวบินที่ SL105** (ไม่มีอาหาร และเครื่องดื่มบริการบนเครื่อง)

หมายเหตุ โปรแกรมการเดินทางอาจเปลี่ยนแปลงตามความเหมาะสม บริษัทฯ ขอสงวนสิทธิ์ในการปรับเปลี่ยนราคา หากมีการปรับขึ้นของราคาน้ำมันของสายบินหรือการเปลี่ยนแปลงกฎการเข้าประเทศที่มีค่าใช้จ่ายเพิ่มเติมรวมถึงการปรับเพิ่มราคาค่าบัตรเข้าชมสถานที่ท่องเที่ยว (ตามประกาศของสถานที่ท่องเที่ยววันนั้น ๆ หลังการจองทัวร์)

****สำคัญมาก****

❖ หากเคยเข้าสิงคโปร์ด้วยชื่อเก่าหรือเคยถูกปฏิเสธการเดินทางเข้าสิงคโปร์ ต้องแจ้งให้ทราบก่อนลงทะเบียน

อัตราค่าบริการห้องพักละ 2-3 ท่าน **สำหรับหนังสือเดินทางต่างชาติเก็บเพิ่ม 1,000 บาท**					
Flight	วันที่เดินทาง	ผู้ใหญ่ ราคาท่านละ		ทารกอายุต่ำกว่า 2 ปี	พักเดี่ยว
		Option A FREEDA Y	Option B FULLBOARD		
SL100 07:45-11:10 SL105 21:45-23:15	1-3 เมษายน 2567 USS Peak Season เพิ่ม 300 จาก 2,000 > 2,300 (PROMOTION) จันทร์-พุธ	12,999.-	15,299.-	4,900.-	4,900.-
SL100 07:45-11:10 SL105 21:45-23:15	5-7 เมษายน 2567 USS Peak Season เพิ่ม 300 จาก 2,000 > 2,300 ศุกร์-อาทิตย์	15,999.-	18,299.-	4,900.-	4,900.-
SL100 07:45-11:10 SL105 21:45-23:15	8-10 เมษายน 2567 USS Peak Season เพิ่ม 300 จาก 2,000 > 2,300 จันทร์-พุธ	15,999.-	18,299.-	4,900.-	4,900.-
SL100 07:45-11:10 SL105 21:45-23:15	10-12 เมษายน 2567 USS Peak Season เพิ่ม 300 จาก 2,000 > 2,300 พุธ-ศุกร์	14,999.-	17,299.-	4,900.-	4,900.-
SL100 07:45-11:10 SL105 21:45-23:15	11-13 เมษายน 2567 USS Peak Season เพิ่ม 300 จาก 2,000 > 2,300 พฤหัสบดี-เสาร์	14,999.-	17,299.-	4,900.-	4,900.-
SL100 07:45-11:10 SL105 21:45-23:15	12-14 เมษายน 2567 USS Peak Season เพิ่ม 300 จาก 2,000 > 2,300	16,999.- 15,999.-	19,299.- 18,299.-	4,900.-	4,900.-

	ศุกร์-อาทิตย์ วันหยุดยาว (เทศกาลสงกรานต์)				
SL100 07:45-11:10 SL105 21:45-23:15	15-17 เมษายน 2567 USS Peak Season เพิ่ม 300 จาก 2,000 > 2,300 จันทร์-พุธ วันหยุดยาว (เทศกาลสงกรานต์)	15,999.- 14,999.-	18,299.- 17,299.-	4,900.-	4,900.-
SL100 07:45-11:10 SL105 21:45-23:15	17-19 เมษายน 2567 USS Peak Season เพิ่ม 300 จาก 2,000 > 2,300 พุธ-ศุกร์	15,999.-	18,299.-	4,900.-	4,900.-
SL100 07:45-11:10 SL105 21:45-23:15	18-20 เมษายน 2567 USS Peak Season เพิ่ม 300 จาก 2,000 > 2,300 พฤหัสบดี-เสาร์	13,999.-	16,299.-	4,900.-	4,900.-
SL100 07:45-11:10 SL105 21:45-23:15	19-21 เมษายน 2567 USS Peak Season เพิ่ม 300 จาก 2,000 > 2,300 ศุกร์-อาทิตย์	14,999.-	17,299.-	4,900.-	4,900.-
SL100 07:45-11:10 SL105 21:45-23:15	22-24 เมษายน 2567 USS Peak Season เพิ่ม 300 จาก 2,000 > 2,300 (PROMOTION) จันทร์-พุธ	12,999.-	15,299.-	4,900.-	4,900.-
SL100 07:45-11:10 SL105 21:45-23:15	24-26 เมษายน 2567 USS Peak Season เพิ่ม 300 จาก 2,000 > 2,300 พุธ-ศุกร์	13,999.-	16,299.-	4,900.-	4,900.-
SL100 07:45-11:10 SL105 21:45-23:15	25-27 เมษายน 2567 USS Peak Season เพิ่ม 300 จาก 2,000 > 2,300 พฤหัสบดี-เสาร์	13,999.-	16,299.-	4,900.-	4,900.-
SL100 07:45-11:10 SL105 21:45-23:15	26-28 เมษายน 2567 USS Peak Season เพิ่ม 300 จาก 2,000 > 2,300 ศุกร์-อาทิตย์	14,999.-	17,299.-	4,900.-	4,900.-
SL100 07:45-11:10 SL105 21:45-23:15	29 เม.ย.-1 พ.ค. 2567 USS Peak Season เพิ่ม 300	14,999.-	17,299.-	4,900.-	4,900.-

	จาก 2,500 > 2,800 จันทร์-พุธ				
SL100 07:45-11:10 SL105 21:45-23:15	30 เม.ย.-2 พ.ค. 2567 USS Peak Season เพิ่ม 300 จาก 2,000 > 2,300 อังคาร-พฤหัสบดี	15,999.-	18,299.-	4,900.-	4,900.-
SL100 07:45-11:10 SL105 21:45-23:15	1-3 พฤษภาคม 2567 USS Peak Season เพิ่ม 300 จาก 2,000 > 2,300 พุธ-ศุกร์	15,999.-	18,299.-	4,900.-	4,900.-
SL100 07:45-11:10 SL105 21:45-23:15	2-4 พฤษภาคม 2567 USS Peak Season เพิ่ม 300 จาก 2,000 > 2,300 พฤหัสบดี-เสาร์	15,999.-	18,299.-	4,900.-	4,900.-
SL100 07:45-11:10 SL105 21:45-23:15	3-5 พฤษภาคม 2567 USS Peak Season เพิ่ม 300 จาก 2,000 > 2,300 ศุกร์-อาทิตย์	16,999.-	19,299.-	4,900.-	4,900.-
SL100 07:45-11:10 SL105 21:45-23:15	6-8 พฤษภาคม 2567 USS Peak Season เพิ่ม 300 จาก 2,000 > 2,300 จันทร์-พุธ	15,999.-	18,299.-	4,900.-	4,900.-
SL100 07:45-11:10 SL105 21:45-23:15	9-11 พฤษภาคม 2567 USS Peak Season เพิ่ม 300 จาก 2,000 > 2,300 พฤหัสบดี-เสาร์	13,999.-	16,299.-	4,900.-	4,900.-
SL100 07:45-11:10 SL105 21:45-23:15	10-12 พฤษภาคม 2567 USS Peak Season เพิ่ม 300 จาก 2,000 > 2,300 ศุกร์-อาทิตย์	14,999.-	17,299.-	4,900.-	4,900.-
SL100 07:45-11:10 SL105 21:45-23:15	13-15 พฤษภาคม 2567 USS Peak Season เพิ่ม 300 จาก 2,000 > 2,300 (PROMOTION) จันทร์-พุธ	12,999.-	15,299.-	4,900.-	4,900.-
SL100 07:45-11:10 SL105 21:45-23:15	15-17 พฤษภาคม 2567 USS Peak Season เพิ่ม 300 จาก 2,000 > 2,300 พุธ-ศุกร์	13,999.-	16,299.-	4,900.-	4,900.-
SL100 07:45-11:10	16-18 พฤษภาคม 2567	13,999.-	16,299.-	4,900.-	4,900.-

SL105 21:45-23:15	USS Peak Season เพิ่ม 300 จาก 2,000 > 2,300 พฤหัสบดี-เสาร์				
SL100 07:45-11:10 SL105 21:45-23:15	17-19 พฤษภาคม 2567 USS Peak Season เพิ่ม 300 จาก 2,000 > 2,300 ศุกร์-อาทิตย์	14,999.-	17,299.-	4,900.-	4,900.-
SL100 07:45-11:10 SL105 21:45-23:15	20-22 พฤษภาคม 2567 USS Peak Season เพิ่ม 300 จาก 2,000 > 2,300 (PROMOTION) จันทร์-พุธ	12,999.-	15,299.-	4,900.-	4,900.-
SL100 07:45-11:10 SL105 21:45-23:15	22-24 พฤษภาคม 2567 USS Peak Season เพิ่ม 300 จาก 2,000 > 2,300 พุธ-ศุกร์ (วันวิสาขบูชา)	15,999.-	18,299.-	4,900.-	4,900.-
SL100 07:45-11:10 SL105 21:45-23:15	23-25 พฤษภาคม 2567 USS Peak Season เพิ่ม 300 จาก 2,000 > 2,300 พฤหัสบดี-เสาร์	15,999.-	18,299.-	4,900.-	4,900.-
SL100 07:45-11:10 SL105 21:45-23:15	24-26 พฤษภาคม 2567 USS Peak Season เพิ่ม 300 จาก 2,000 > 2,300 ศุกร์-อาทิตย์	14,999.-	17,299.-	4,900.-	4,900.-
SL100 07:45-11:10 SL105 21:45-23:15	29-31 พฤษภาคม 2567 USS Peak Season เพิ่ม 300 จาก 2,000 > 2,300 พุธ-ศุกร์	13,999.-	16,299.-	4,900.-	4,900.-
SL100 07:45-11:10 SL105 21:45-23:15	30 พ.ค.-1 มิ.ย. 2567 USS Peak Season เพิ่ม 300 จาก 2,000 > 2,300 พฤหัสบดี-เสาร์	13,999.-	16,299.-	4,900.-	4,900.-
SL100 07:45-11:10 SL105 21:45-23:15	31 พ.ค.-2 มิ.ย. 2567 USS Peak Season เพิ่ม 300 จาก 2,000 > 2,300 ศุกร์-อาทิตย์	14,999.-	17,299.-	4,900.-	4,900.-
SL100 07:45-11:10 SL105 21:45-23:15	03-05 มิถุนายน 2567 USS Peak Season เพิ่ม 300 จาก 2,000 > 2,300	15,999.-	18,299.-	4,900.-	4,900.-

		จันทร์-พุธ				
SL100 07:45-11:10 SL105 21:45-23:15	05-07 มิถุนายน 2567 USS Peak Season เพิ่ม 300 จาก 2,000 > 2,300 พุธ-ศุกร์	13,999.-	16,299.-	4,900.-	4,900.-	
SL100 07:45-11:10 SL105 21:45-23:15	06-08 มิถุนายน 2567 USS Peak Season เพิ่ม 300 จาก 2,000 > 2,300 พฤหัสบดี-เสาร์	13,999.-	16,299.-	4,900.-	4,900.-	
SL100 07:45-11:10 SL105 21:45-23:15	07-09 มิถุนายน 2567 USS Peak Season เพิ่ม 300 จาก 2,000 > 2,300 ศุกร์-อาทิตย์	14,999.-	17,299.-	4,900.-	4,900.-	
SL100 07:45-11:10 SL105 21:45-23:15	10-12 มิถุนายน 2567 จันทร์-พุธ	12,999.-	14,999.-	4,900.-	4,900.-	
SL100 07:45-11:10 SL105 21:45-23:15	12-14 มิถุนายน 2567 พุธ-ศุกร์	13,999.-	15,999.-	4,900.-	4,900.-	
SL100 07:45-11:10 SL105 21:45-23:15	13-15 มิถุนายน 2567 พฤหัสบดี-เสาร์	13,999.-	15,999.-	4,900.-	4,900.-	
SL100 07:45-11:10 SL105 21:45-23:15	14-16 มิถุนายน 2567 ศุกร์-อาทิตย์	14,999.-	16,999.-	4,900.-	4,900.-	
SL100 07:45-11:10 SL105 21:45-23:15	17-19 มิถุนายน 2567 จันทร์-พุธ	12,999.-	14,999.-	4,900.-	4,900.-	
SL100 07:45-11:10 SL105 21:45-23:15	19-21 มิถุนายน 2567 พุธ-ศุกร์	13,999.-	15,999.-	4,900.-	4,900.-	
SL100 07:45-11:10 SL105 21:45-23:15	20-22 มิถุนายน 2567 พฤหัสบดี-เสาร์	13,999.-	15,999.-	4,900.-	4,900.-	
SL100 07:45-11:10 SL105 21:45-23:15	21-23 มิถุนายน 2567 ศุกร์-อาทิตย์	14,999.-	16,999.-	4,900.-	4,900.-	
SL100 07:45-11:10 SL105 21:45-23:15	24-26 มิถุนายน 2567 จันทร์-พุธ	12,999.-	14,999.-	4,900.-	4,900.-	
SL100 07:45-11:10 SL105 21:45-23:15	26-28 มิถุนายน 2567 พุธ-ศุกร์	13,999.-	15,999.-	4,900.-	4,900.-	
SL100 07:45-11:10 SL105 21:45-23:15	27-29 มิถุนายน 2567 พฤหัสบดี-เสาร์	13,999.-	15,999.-	4,900.-	4,900.-	
SL100 07:45-11:10 SL105 21:45-23:15	28-30 มิถุนายน 2567 ศุกร์-อาทิตย์	14,999.-	16,999.-	4,900.-	4,900.-	
SL100 07:45-11:10 SL105 21:45-23:15	01-03 กรกฎาคม 2567 จันทร์-พุธ	12,999.-	14,999.-	4,900.-	4,900.-	
SL100 07:45-11:10	03-05 กรกฎาคม 2567	13,999.-	15,999.-	4,900.-	4,900.-	

SL105 21:45-23:15	พุธ-ศุกร์				
SL100 07:45-11:10 SL105 21:45-23:15	04-06 กรกฎาคม 2567 พฤษภาคม-เสาร์	13,999.-	15,999.-	4,900.-	4,900.-
SL100 07:45-11:10 SL105 21:45-23:15	05-07 กรกฎาคม 2567 ศุกร์-อาทิตย์	14,999.-	16,999.-	4,900.-	4,900.-
SL100 07:45-11:10 SL105 21:45-23:15	08-10 กรกฎาคม 2567 จันทร์-พุธ	12,999.-	14,999.-	4,900.-	4,900.-
SL100 07:45-11:10 SL105 21:45-23:15	10-12 กรกฎาคม 2567 พุธ-ศุกร์	13,999.-	15,999.-	4,900.-	4,900.-
SL100 07:45-11:10 SL105 21:45-23:15	11-13 กรกฎาคม 2567 พฤษภาคม-เสาร์	13,999.-	15,999.-	4,900.-	4,900.-
SL100 07:45-11:10 SL105 21:45-23:15	12-14 กรกฎาคม 2567 ศุกร์-อาทิตย์	14,999.-	16,999.-	4,900.-	4,900.-
SL100 07:45-11:10 SL105 21:45-23:15	15-17 กรกฎาคม 2567 จันทร์-พุธ	12,999.-	14,999.-	4,900.-	4,900.-
SL100 07:45-11:10 SL105 21:45-23:15	17-19 กรกฎาคม 2567 พุธ-ศุกร์	13,999.-	15,999.-	4,900.-	4,900.-
SL100 07:45-11:10 SL105 21:45-23:15	18-20 กรกฎาคม 2567 พฤษภาคม-เสาร์	13,999.-	15,999.-	4,900.-	4,900.-
SL100 07:45-11:10 SL105 21:45-23:15	19-21 กรกฎาคม 2567 ศุกร์-อาทิตย์	15,999.-	17,999.-	4,900.-	4,900.-
SL100 07:45-11:10 SL105 21:45-23:15	22-24 กรกฎาคม 2567 จันทร์-พุธ	15,999.-	17,999.-	4,900.-	4,900.-
SL100 07:45-11:10 SL105 21:45-23:15	24-26 กรกฎาคม 2567 พุธ-ศุกร์	13,999.-	15,999.-	4,900.-	4,900.-
SL100 07:45-11:10 SL105 21:45-23:15	25-27 กรกฎาคม 2567 พฤษภาคม-เสาร์	13,999.-	15,999.-	4,900.-	4,900.-
SL100 07:45-11:10 SL105 21:45-23:15	26-28 กรกฎาคม 2567 ศุกร์-อาทิตย์	15,999.-	17,999.-	4,900.-	4,900.-
SL100 07:45-11:10 SL105 21:45-23:15	29-31 กรกฎาคม 2567 จันทร์-พุธ	15,999.-	17,999.-	4,900.-	4,900.-
SL100 07:45-11:10 SL105 21:45-23:15	31 กรกฎาคม - 02 สิงหาคม 2567 พุธ-ศุกร์	13,999.-	15,999.-	4,900.-	4,900.-
SL100 07:45-11:10 SL105 21:45-23:15	01-03 สิงหาคม 2567 พฤษภาคม-เสาร์	13,999.-	15,999.-	4,900.-	4,900.-
SL100 07:45-11:10 SL105 21:45-23:15	02-04 สิงหาคม 2567 ศุกร์-อาทิตย์	14,999.-	16,999.-	4,900.-	4,900.-
SL100 07:45-11:10 SL105 21:45-23:15	05-07 สิงหาคม 2567 จันทร์-พุธ	12,999.-	14,999.-	4,900.-	4,900.-
SL100 07:45-11:10 SL105 21:45-23:15	07-09 สิงหาคม 2567 พุธ-ศุกร์	13,999.-	15,999.-	4,900.-	4,900.-

SL100 07:45-11:10 SL105 21:45-23:15	08-10 สิงหาคม 2567 พฤษ-เสาว์	13,999.-	15,999.-	4,900.-	4,900.-
SL100 07:45-11:10 SL105 21:45-23:15	09-11 สิงหาคม 2567 ศุกร-อาทิตย์	15,999.-	17,999.-	4,900.-	4,900.-
SL100 07:45-11:10 SL105 21:45-23:15	12-14 สิงหาคม 2567 จันทร-พุธ	15,999.-	17,999.-	4,900.-	4,900.-
SL100 07:45-11:10 SL105 21:45-23:15	14-16 สิงหาคม 2567 พุธ-ศุกร	13,999.-	15,999.-	4,900.-	4,900.-
SL100 07:45-11:10 SL105 21:45-23:15	15-17 สิงหาคม 2567 พฤษ-เสาว์	13,999.-	15,999.-	4,900.-	4,900.-
SL100 07:45-11:10 SL105 21:45-23:15	16-18 สิงหาคม 2567 ศุกร-อาทิตย์	14,999.-	16,999.-	4,900.-	4,900.-
SL100 07:45-11:10 SL105 21:45-23:15	19-21 สิงหาคม 2567 จันทร-พุธ	12,999.-	14,999.-	4,900.-	4,900.-
SL100 07:45-11:10 SL105 21:45-23:15	21-23 สิงหาคม 2567 พุธ-ศุกร	13,999.-	15,999.-	4,900.-	4,900.-
SL100 07:45-11:10 SL105 21:45-23:15	22-24 สิงหาคม 2567 พฤษ-เสาว์	13,999.-	15,999.-	4,900.-	4,900.-
SL100 07:45-11:10 SL105 21:45-23:15	23-25 สิงหาคม 2567 ศุกร-อาทิตย์	14,999.-	16,999.-	4,900.-	4,900.-
SL100 07:45-11:10 SL105 21:45-23:15	26-28 สิงหาคม 2567 จันทร-พุธ	12,999.-	14,999.-	4,900.-	4,900.-
SL100 07:45-11:10 SL105 21:45-23:15	28-30 สิงหาคม 2567 พุธ-ศุกร	13,999.-	15,999.-	4,900.-	4,900.-
SL100 07:45-11:10 SL105 21:45-23:15	29-31 สิงหาคม 2567 พฤษ-เสาว์	13,999.-	15,999.-	4,900.-	4,900.-
SL100 07:45-11:10 SL105 21:45-23:15	30สิงหาคม-01กันยายน 2567 ศุกร-อาทิตย์	14,999.-	16,999.-	4,900.-	4,900.-
SL100 07:45-11:10 SL105 21:45-23:15	02-04 กันยายน 2567 จันทร-พุธ	12,999.-	14,999.-	4,900.-	4,900.-
SL100 07:45-11:10 SL105 21:45-23:15	04-06 กันยายน 2567 พุธ-ศุกร	13,999.-	15,999.-	4,900.-	4,900.-
SL100 07:45-11:10 SL105 21:45-23:15	05-07 กันยายน 2567 พฤษ-เสาว์	13,999.-	15,999.-	4,900.-	4,900.-
SL100 07:45-11:10 SL105 21:45-23:15	06-08 กันยายน 2567 ศุกร-อาทิตย์	14,999.-	16,999.-	4,900.-	4,900.-
SL100 07:45-11:10 SL105 21:45-23:15	09-11 กันยายน 2567 จันทร-พุธ	12,999.-	14,999.-	4,900.-	4,900.-
SL100 07:45-11:10 SL105 21:45-23:15	11-13 กันยายน 2567 พุธ-ศุกร	13,999.-	15,999.-	4,900.-	4,900.-
SL100 07:45-11:10	12-14 กันยายน 2567	13,999.-	15,999.-	4,900.-	4,900.-

SL105 21:45-23:15	พฤษ-เสาร				
SL100 07:45-11:10 SL105 21:45-23:15	13-15 กันยายน 2567 ศุกร-อาทิตย์	14,999.-	16,999.-	4,900.-	4,900.-
SL100 07:45-11:10 SL105 21:45-23:15	16-18 กันยายน 2567 จันทร์-พุธ	12,999.-	14,999.-	4,900.-	4,900.-
SL100 07:45-11:10 SL105 21:45-23:15	18-20 กันยายน 2567 พุธ-ศุกร	14,999.-	16,999.-	4,900.-	4,900.-
SL100 07:45-11:10 SL105 21:45-23:15	19-21 กันยายน 2567 พฤษ-เสาร	14,999.-	16,999.-	4,900.-	4,900.-
SL100 07:45-11:10 SL105 21:45-23:15	23-25 กันยายน 2567 จันทร์-พุธ	12,999.-	14,999.-	4,900.-	4,900.-
SL100 07:45-11:10 SL105 21:45-23:15	25-27 กันยายน 2567 พุธ-ศุกร	13,999.-	15,999.-	4,900.-	4,900.-
SL100 07:45-11:10 SL105 21:45-23:15	26-28 กันยายน 2567 พฤษ-เสาร	13,999.-	15,999.-	4,900.-	4,900.-
SL100 07:45-11:10 SL105 21:45-23:15	27-29 กันยายน 2567 ศุกร-อาทิตย์	14,999.-	16,999.-	4,900.-	4,900.-
SL100 07:45-11:10 SL105 21:45-23:15	30กันยายน-02ตุลาคม 2567 จันทร์-พุธ	12,999.-	14,999.-	4,900.-	4,900.-
SL100 07:45-11:10 SL105 21:45-23:15	02-04 ตุลาคม 2567 พุธ-ศุกร	13,999.-	15,999.-	4,900.-	4,900.-
SL100 07:45-11:10 SL105 21:45-23:15	03-05 ตุลาคม 2567 พฤษ-เสาร	13,999.-	15,999.-	4,900.-	4,900.-
SL100 07:45-11:10 SL105 21:45-23:15	04-06 ตุลาคม 2567 ศุกร-อาทิตย์	14,999.-	16,999.-	4,900.-	4,900.-
SL100 07:45-11:10 SL105 21:45-23:15	07-09 ตุลาคม 2567 จันทร์-พุธ	12,999.-	14,999.-	4,900.-	4,900.-
SL100 07:45-11:10 SL105 21:45-23:15	09-11 ตุลาคม 2567 พุธ-ศุกร	13,999.-	15,999.-	4,900.-	4,900.-
SL100 07:45-11:10 SL105 21:45-23:15	10-12 ตุลาคม 2567 พฤษ-เสาร	13,999.-	15,999.-	4,900.-	4,900.-
SL100 07:45-11:10 SL105 21:45-23:15	11-13 ตุลาคม 2567 (วันหยุดยาว) ศุกร-อาทิตย์	15,999.-	17,999.-	4,900.-	4,900.-
SL100 07:45-11:10 SL105 21:45-23:15	14-16 ตุลาคม 2567 จันทร์-พุธ	15,999.-	17,999.-	4,900.-	4,900.-
SL100 07:45-11:10 SL105 21:45-23:15	16-18 ตุลาคม 2567 พุธ-ศุกร	13,999.-	15,999.-	4,900.-	4,900.-
SL100 07:45-11:10 SL105 21:45-23:15	17-19 ตุลาคม 2567 พฤษ-เสาร	13,999.-	15,999.-	4,900.-	4,900.-

SL100 07:45-11:10 SL105 21:45-23:15	18-20 ตุลาคม 2567 ศุกร์-อาทิตย์	14,999.-	16,999.-	4,900.-	4,900.-
SL100 07:45-11:10 SL105 21:45-23:15	21-23 ตุลาคม 2567 จันทร์-พุธ	13,999.-	15,999.-	4,900.-	4,900.-
SL100 07:45-11:10 SL105 21:45-23:15	23-25 ตุลาคม 2567 พุธ-ศุกร์	15,999.-	17,999.-	4,900.-	4,900.-
SL100 07:45-11:10 SL105 21:45-23:15	24-26 ตุลาคม 2567 พฤหัสบดี-เสาร์	15,999.-	17,999.-	4,900.-	4,900.-
SL100 07:45-11:10 SL105 21:45-23:15	25-27 ตุลาคม 2567 ศุกร์-อาทิตย์	14,999.-	16,999.-	4,900.-	4,900.-
SL100 07:45-11:10 SL105 21:45-23:15	28-30 ตุลาคม 2567 จันทร์-พุธ	13,999.-	15,999.-	4,900.-	4,900.-
SL100 07:45-11:10 SL105 21:45-23:15	30 ตุลาคม-01 พฤศจิกายน 2567 พุธ-ศุกร์	13,999.-	15,999.-	4,900.-	4,900.-
SL100 07:45-11:10 SL105 21:45-23:15	31 ตุลาคม-02 พฤศจิกายน 2567 พฤหัสบดี-เสาร์	13,999.-	15,999.-	4,900.-	4,900.-
SL100 07:45-11:10 SL105 21:45-23:15	01-03 พฤศจิกายน 2567 ศุกร์-อาทิตย์	14,999.-	16,999.-	4,900.-	4,900.-
SL100 07:45-11:10 SL105 21:45-23:15	04-06 พฤศจิกายน 2567 จันทร์-พุธ	12,999.-	14,999.-	4,900.-	4,900.-
SL100 07:45-11:10 SL105 21:45-23:15	06-08 พฤศจิกายน 2567 พุธ-ศุกร์	13,999.-	15,999.-	4,900.-	4,900.-
SL100 07:45-11:10 SL105 21:45-23:15	07-09 พฤศจิกายน 2567 พฤหัสบดี-เสาร์	13,999.-	15,999.-	4,900.-	4,900.-
SL100 07:45-11:10 SL105 21:45-23:15	08-10 พฤศจิกายน 2567 ศุกร์-อาทิตย์	14,999.-	16,999.-	4,900.-	4,900.-
SL100 07:45-11:10 SL105 21:45-23:15	11-13 พฤศจิกายน 2567 จันทร์-พุธ	12,999.-	14,999.-	4,900.-	4,900.-
SL100 07:45-11:10 SL105 21:45-23:15	13-15 พฤศจิกายน 2567 พุธ-ศุกร์	13,999.-	15,999.-	4,900.-	4,900.-
SL100 07:45-11:10 SL105 21:45-23:15	14-16 พฤศจิกายน 2567 พฤหัสบดี-เสาร์	13,999.-	15,999.-	4,900.-	4,900.-
SL100 07:45-11:10 SL105 21:45-23:15	15-17 พฤศจิกายน 2567 ศุกร์-อาทิตย์	14,999.-	16,999.-	4,900.-	4,900.-
SL100 07:45-11:10 SL105 21:45-23:15	18-20 พฤศจิกายน 2567 จันทร์-พุธ	12,999.-	14,999.-	4,900.-	4,900.-
SL100 07:45-11:10 SL105 21:45-23:15	20-22 พฤศจิกายน 2567 พุธ-ศุกร์	13,999.-	15,999.-	4,900.-	4,900.-
SL100 07:45-11:10 SL105 21:45-23:15	21-23 พฤศจิกายน 2567 พฤหัสบดี-เสาร์	13,999.-	15,999.-	4,900.-	4,900.-
SL100 07:45-11:10 SL105 21:45-23:15	22-24 พฤศจิกายน 2567 ศุกร์-อาทิตย์	14,999.-	16,999.-	4,900.-	4,900.-

SL100 07:45-11:10 SL105 21:45-23:15	25-27 พฤศจิกายน 2567 จันทร์-พุธ	12,999.-	14,999.-	4,900.-	4,900.-
SL100 07:45-11:10 SL105 21:45-23:15	27-29 พฤศจิกายน 2567 พุธ-ศุกร์	13,999.-	15,999.-	4,900.-	4,900.-
SL100 07:45-11:10 SL105 21:45-23:15	28-30 พฤศจิกายน 2567 พฤหัสบดี-เสาร์	13,999.-	15,999.-	4,900.-	4,900.-
SL100 07:45-11:10 SL105 21:45-23:15	29 พฤศจิกายน-01 ธันวาคม 2567 ศุกร์-อาทิตย์	14,999.-	16,999.-	4,900.-	4,900.-
SL100 07:45-11:10 SL105 21:45-23:15	02-04 ธันวาคม 2567 จันทร์-พุธ	12,999.-	14,999.-	4,900.-	4,900.-
SL100 07:45-11:10 SL105 21:45-23:15	04-06 ธันวาคม 2567 พุธ-ศุกร์	15,999.-	17,999.-	4,900.-	4,900.-
SL100 07:45-11:10 SL105 21:45-23:15	05-07 ธันวาคม 2567 พฤหัสบดี-เสาร์	15,999.-	17,999.-	4,900.-	4,900.-
SL100 07:45-11:10 SL105 21:45-23:15	06-08 ธันวาคม 2567 ศุกร์-อาทิตย์	15,999.-	17,999.-	4,900.-	4,900.-
SL100 07:45-11:10 SL105 21:45-23:15	09-11 ธันวาคม 2567 จันทร์-พุธ	15,999.-	17,999.-	4,900.-	4,900.-
SL100 07:45-11:10 SL105 21:45-23:15	11-13 ธันวาคม 2567 พุธ-ศุกร์	15,999.-	17,999.-	4,900.-	4,900.-
SL100 07:45-11:10 SL105 21:45-23:15	12-14 ธันวาคม 2567 พฤหัสบดี-เสาร์	13,999.-	15,999.-	4,900.-	4,900.-
SL100 07:45-11:10 SL105 21:45-23:15	13-15 ธันวาคม 2567 ศุกร์-อาทิตย์	14,999.-	16,999.-	4,900.-	4,900.-
SL100 07:45-11:10 SL105 21:45-23:15	16-18 ธันวาคม 2567 จันทร์-พุธ	12,999.-	14,999.-	4,900.-	4,900.-
SL100 07:45-11:10 SL105 21:45-23:15	18-20 ธันวาคม 2567 พุธ-ศุกร์	13,999.-	15,999.-	4,900.-	4,900.-
SL100 07:45-11:10 SL105 21:45-23:15	19-21 ธันวาคม 2567 พฤหัสบดี-เสาร์	13,999.-	15,999.-	4,900.-	4,900.-
SL100 07:45-11:10 SL105 21:45-23:15	20-22 ธันวาคม 2567 ศุกร์-อาทิตย์	14,999.-	16,999.-	4,900.-	4,900.-
SL100 07:45-11:10 SL105 21:45-23:15	23-25 ธันวาคม 2567 จันทร์-พุธ	13,999.-	15,999.-	4,900.-	4,900.-
SL100 07:45-11:10 SL105 21:45-23:15	25-27 ธันวาคม 2567 พุธ-ศุกร์	14,999.-	16,999.-	4,900.-	4,900.-
SL100 07:45-11:10 SL105 21:45-23:15	26-28 ธันวาคม 2567 พฤหัสบดี-เสาร์	14,999.-	16,999.-	4,900.-	4,900.-
SL100 07:45-11:10 SL105 21:45-23:15	27-29 ธันวาคม 2567 ศุกร์-อาทิตย์	15,999.-	17,999.-	4,900.-	4,900.-
SL100 07:45-11:10 SL105 21:45-23:15	30 ธันวาคม-01 มกราคม 2568 จันทร์-พุธ	17,999.-	19,999.-	4,900.-	4,900.-

อัตรานี้ไม่รวม

- ❖ ค่าทิปไกด์+ค่าทิปคนขับรถ 3วัน ท่านละ 1,500 บาทเก็บที่สนามบินดอนเมือง ณ วันเดินทาง (ไม่รวมค่าทิปหัวหน้าทัวร์ตามความพึงพอใจ)
- ❖ ค่าใช้จ่ายอื่นๆ เพิ่มเติมในกรณีที่ท่านติด COVID-19 ระหว่างเดินทาง เช่นค่าโรงแรม ค่าตรวจต่างๆ ค่าเลื่อนตัว โดยประกันจะ COVER ค่าใช้จ่ายที่เกิดขึ้นที่โรงพยาบาลเท่านั้น
- ❖ ค่าทำหนังสือเดินทางไทย และค่าธรรมเนียมสำหรับผู้ถือพาสปอร์ตต่างชาติ
- ❖ ค่าอาหาร และเครื่องดื่มที่ไม่ได้ระบุไว้ในรายการ
- ❖ ค่าใช้จ่ายอื่นๆ ที่มีได้ระบุไว้ในรายการ เช่น ค่าซักรีด โทรศัพท์ ค่ามินิบาร์ ฯลฯ
- ❖ ภาษีมูลค่าเพิ่ม 7% และภาษี ฅ ที่จ่าย 3%

เอกสารที่ใช้ในการเดินทาง *** สำคัญมาก ***

- ❖ หนังสือเดินทางที่มีวันกำหนดอายุใช้งานเหลือไม่น้อยกว่า 6 เดือน หรือ 180 วัน นับจากวันที่จะออกเดินทาง

เงื่อนไขการจองทัวร์

หากไม่ได้ร่วมบริการทานอาหาร หรือค่าตัวเข้าชมใดๆ ในกรณีจอยทัวร์ไม่สามารถคืนเงินได้ เนื่องจากค่าบริการที่ต่างประเทศเป็นแบบเหมาจ่าย

1. เนื่องจากตัวเครื่องบินต้องเดินทางตามวันที่ ที่ระบุบนหน้าตั๋วเท่านั้น จึงไม่สามารถยกเลิก หรือเปลี่ยนแปลงการเดินทางใดๆ ทั้งสิ้น ถ้ากรณียกเลิก หรือเปลี่ยนแปลงการเดินทาง ทางบริษัทฯ ขอสงวนสิทธิ์ในการคืนเงินทั้งหมดหรือบางส่วนให้กับท่าน
2. กรณีที่กองตรวจคนเข้าเมืองทั้งที่กรุงเทพฯ และในต่างประเทศปฏิเสธมิให้เดินทางออกหรือเข้าประเทศที่บริษัทระบุในรายการเดินทาง บริษัทฯ ขอสงวนสิทธิ์ไม่คืนค่าบริการไม่ว่ากรณีใด ๆ
3. ทางบริษัทฯ จะไม่รับผิดชอบใดๆ ทั้งสิ้น หากท่านใช้บริการของทางบริษัทฯ ไม่ครบ อาทิ ไม่เที่ยวบางรายการ, ไม่ทานอาหารบางมื้อ เพราะค่าใช้จ่ายทุกอย่าง ทางบริษัทฯ ได้ชำระค่าใช้จ่ายให้ตัวแทนต่างประเทศแบบเหมาขาด
4. ค่าทัวร์เป็นแบบเหมาจ่ายกับบริษัททัวร์ในต่างประเทศ ไม่สามารถคืนเงินค่าทัวร์ในทุกรณี
5. ทางบริษัทฯ จะไม่รับผิดชอบใดๆ ทั้งสิ้น หากเกิดสิ่งของสูญหายจากการโจรกรรม และ/หรือ เกิดอุบัติเหตุที่เกิดจากความประมาทของตัวนักท่องเที่ยวเอง
6. เมื่อท่านตกลงชำระเงินไม่ว่าทั้งหมดหรือบางส่วนกับทางบริษัทฯ ทางบริษัทฯ จะถือว่าท่านได้ยอมรับในเงื่อนไขข้อตกลงต่างๆ ที่ได้ระบุไว้แล้วทั้งหมด

หมายเหตุ

❖ หากกรุ๊ปยกเลิกจากจำนวนผู้เดินทางไม่ถึงกำหนด คืนเงินเต็มจำนวน

❖ กรุ๊ปคอนเฟิร์มเดินทาง 10 ท่านขึ้นไป // 15 ท่าน มีหัวหน้าทัวร์เดินทางไปด้วยจากเมืองไทย

- ❖ หากมีเหตุสุดวิสัยอันเกิดจากประกาศสถานการณ์ฉุกเฉินต่างๆ ทำให้เดินทางไม่ได้ อ้างอิงตาม พรบ. ธุรกิจนำเที่ยว หักค่าใช้จ่ายที่เกิดขึ้นจริงโดยมีใบเสร็จยืนยันกับลูกค้า
 - ❖ ตัวเครื่องบินเป็นแบบกรุ๊ปคณะ ไม่สามารถเลือกหรือล็อกที่นั่งได้ ที่นั่งอาจจะไม่ติดกัน ซึ่งเป็นไปตามเงื่อนไขของสายการบิน
 - ❖ **เรื่องห้องพักช่วงเทศกาล** ห้องพักรับลูกค้าระดับบนของทัวร์ ทางบริษัทจะ Request ให้ทางโรงแรมตามชั้นตอน ในบางครั้งโรงแรมอาจเปลี่ยนชนิดห้องพักของลูกค้า ณ วันเข้าพัก แต่ทางบริษัทยืนยันว่าจะเพียงพอต่อจำนวนลูกค้า เช่น Request สำหรับเตียง Double Bed หากห้องไม่พอ อาจจะเป็นห้อง TWN ขยับเตียงให้ชิดกัน Request สำหรับเตียง Triple Bed หากห้องไม่พอ จะจัดให้เป็น 2ห้อง ตามเงื่อนไขของโรงแรมที่จอง
 - ❖ บริษัท ขอสงวนสิทธิ์ที่จะเปลี่ยนแปลงรายละเอียดบางประการในทัวร์นี้ เมื่อเกิดเหตุจำเป็นสุดวิสัยจนไม่อาจแก้ไขได้ และจะไม่รับผิดชอบใดๆ ในกรณีที่สูญหาย สูญเสียหรือได้รับบาดเจ็บนอกเหนือความรับผิดชอบของหัวหน้าทัวร์และเหตุสุดวิสัยบางประการ เช่น การนัดหยุดงาน ภัยธรรมชาติ การจลาจล ต่างๆ เนื่องจากรายการทัวร์นี้เป็นแบบเหมาจ่ายเบ็ดเสร็จ หากท่านสนใจใช้บริการใดๆ ตามรายการ หรือถูกปฏิเสธการเข้าประเทศไม่ว่าในกรณีใดก็ตาม ทางบริษัทฯ ขอสงวนสิทธิ์ไม่คืนเงินในทุกกรณี
 - ❖ บริษัท มีสิทธิ์ที่จะเปลี่ยนแปลงหรือปรับเปลี่ยนรายการได้ตามความเหมาะสมบริษัทขอสงวนสิทธิ์ที่จะเลื่อนการเดินทางในกรณีที่ผู้ร่วมคณะไม่ถึง 9 ท่าน การไม่รับประทานอาหารบางมื้อไม่เที่ยวตามรายการ ไม่สามารถขอหักค่าบริการคืนได้ เพราะการชำระค่าทัวร์เป็นไปในลักษณะเหมาจ่าย เมื่อท่านได้ชำระเงินมัดจำหรือทั้งหมด ไม่ว่าจะเป็นการชำระผ่านตัวแทนของบริษัท หรือชำระโดยตรงกับทางบริษัทฯ ทางบริษัทฯ จะขอถือว่าท่านรับทราบและยอมรับในเงื่อนไขต่างๆ
- บริษัทฯ ไม่รับผิดชอบต่อค่าเสียหายในเหตุการณ์ที่เกิดจากสายการบิน **ไฟล์ทยกเลิกโดยมีประกาศจากสายการบิน** ภัยธรรมชาติ ปฏิบัติและอื่นๆที่อยู่นอกเหนือการควบคุมของทางบริษัทฯ หรือค่าใช้จ่ายเพิ่มเติมที่เกิดขึ้นทางตรงหรือทางอ้อม เช่น การเจ็บป่วย, การถูกทำร้าย, การสูญหาย, ความล่าช้า หรือจากอุบัติเหตุต่างๆ