



License No. 11/03994

บริษัท ซันมูนทัวร์ แอนด์ ทราเวล จำกัด

199/39 หมู่บ้านบ้านกลางเมืองนวมินทร์ 42 ซอยนวมินทร์ 42 แขวงคลองกุ่ม เขตบึงกุ่ม กรุงเทพฯ 10240

☎ 02-363-7829-32

☎ 086-360-2262

🔥 สายด่วน
080-925-3322

📌 SunMoonTours&Travel

✉ special.sunmoon@gmail.com

🌐 www.sunmoon.co.th



@sunmoontour

เยอรมัน • สวิสฯ • ฝรั่งเศส 9 วัน TG



APR - MAY 2025

HIGHLIGHT

- ชม เมืองไฮเดลเบิร์ก เมืองเก่าแก่ริมฝั่งแม่น้ำเนคการ์
- ชม เมือง สตาร์สบูร์ก เมืองหลวงแห่งแคว้นอัลซาส
- ชม หมู่บ้าน ริโบวิลเด หมู่บ้านเล็กๆ ในแคว้นอัลซาส
- ชม เมือง กลอมาร์ เมืองหลวงของจังหวัดโอ-แร็ง
- ชม หมู่บ้านริกเวียร์ สวยที่สุดในแคว้นอัลซาส
- ชม เมืองอินเทอร์ลาเก้น
- นั่งรถไฟชมวิวพิศมัยยอดเขาจุงเฟรา
- นั่งรถไฟด่วน TGV ความเร็วกว่า 300 ก.ม.ต่อชั่วโมง
- เข้าชม “พิพิธภัณฑสถานลูฟร์”
- เข้าชม “พระราชวังแวร์ซายส์”
- ขึ้นลิฟท์สู่ชั้น 2 ของหอไอเฟล
- ล่องเรือชมแม่น้ำแซนน์ มหานครปารีส
- ซุปปิ้งสินค้าแบรนด์ชื่อดังนานาชนิด

- บินลง แฟรงค์เฟิร์ต - บินกลับ ปารีส
- บินตรง ไป-กลับ โดย การบินไทย
- ไม่รวมวีซ่า

เริ่มต้น **125,900.-**

เมนูพิเศษ!!

ขาหมูเยอรมันต้นตำรับ, ฟองดู(สวิสฯ), หอยเอสคาโก้
ไวน์พื้นเมืองของแคว้นอัลซาส, พิซซ่าแบบฝรั่งเศสอัลซาส



วันที่1 ท่าอากาศยานสุวรรณภูมิ

20.00 คณะพร้อมกัน ณ สนามบินสุวรรณภูมิ อาคารผู้โดยสารต่างประเทศ ชั้น 4 เคาน์เตอร์ D สายการบินไทย โดยมีเจ้าหน้าที่จากบริษัททัวร์คอยอำนวยความสะดวกก่อนเดินทาง

23.45 ออกเดินทางสู่นครแฟรงค์เฟิร์ต ประเทศเยอรมัน โดยสายการบินไทย เที่ยวบินที่ TG920

วันที่2 แฟรงค์เฟิร์ต • ไฮเดลเบิร์ก • สตราบวร์ก • ชมเมือง

06.15 น. เดินทางถึงท่าอากาศยานนานาชาติเมืองแฟรงค์เฟิร์ต ประเทศเยอรมัน หลังผ่านพิธีการตรวจคนเข้าเมืองและด่านศุลกากรแล้ว นำท่านออกเดินทางสู่ เมืองไฮเดลเบิร์ก “Heidelberg” เมืองเก่าแก่สวยงามตั้งอยู่ริมฝั่งแม่น้ำเนคการ์ นำ

ท่านชมเมืองไฮเดลเบิร์ก เข้าสู่ จตุรัส มาร์กพลัทซ์ “Marktplatz” จตุรัสแห่งนี้จะเป็นที่ตั้งของโบสถ์ Heiliggeistkirche หรือโบสถ์วิญญาณศักดิ์สิทธิ์ ที่สร้างในรูปแบบสถาปัตยกรรมแบบโกธิคในยุคแรก และเมื่อโบสถ์เสียหายจากการถูกไฟไหม้ในปี 1709 ช่วงสงครามฝรั่งเศสจึงมีการสร้างขึ้นมาใหม่จึงถูกสร้างขึ้นมาในรูปแบบสถาปัตยกรรมแบบบารอกแทน จากนั้นนำท่านเดินผ่านซุ้มประตูเมืองเก่าสีขาวเข้าสู่ “สะพานเก่า” Alte Brücke สะพานหินทอดข้ามแม่น้ำเนคการ์ ชมวิวของปราสาทไฮเดลเบิร์ก “Heidelberg Castle” ซึ่งตั้งอยู่บนเนินเขา อายุมากกว่า 600 ปี ในอดีตเป็นป้อมปราการและต่อมาได้ถูกเปลี่ยนแปลงให้เป็นปราสาทสร้างขึ้นในช่วงปี ค.ศ.1398 ด้วยรูปศิลปะสไตล์โกธิคและเรอเนสซองส์ที่ผสมผสานกันอย่างลงตัว



เที่ยง บริการอาหารมื้อกลางวัน ณ ภัตตาคาร เมนูพิเศษ!! ขาหมูเยอรมันเสิร์ฟพร้อมเบียร์เยอรมันรสเลิศ

บ่าย นำท่านออกเดินทางสู่เมือง “สตราบวร์ก” Strasbourg เมืองหลวงแห่งแคว้นอัลซาส (Alsace) แห่งฝรั่งเศส ที่ก่อตั้งขึ้นโดยชาวโรมันเมื่อ 12 ปีก่อนคริสต์ศักราช นำท่านเข้าสู่เขตเมืองเก่า “กรอง อิลล์” Grande Ile ที่มีแม่น้ำล้อมรอบเหมือนเป็นเกาะ และเขตเมืองเก่านี้ก็ได้ขึ้นทะเบียนเป็นมรดกโลก



ด้วย ชมย่าน Le Petite France ย่านเก่าแก่ที่รายรอบร้านอาหาร ร้านขายของที่ระลึก ที่พักในรูปแบบการก่อสร้างแบบ Timber Framing บ้านกรอบไม้กึ่งปูนที่บางหลังมีอายุเก่าแก่ 400-500 ปี ชมมหาวิหารแห่งเมืองสตราสบูร์ก (Strasbourg Cathedral) วิหารโรมันคาทอลิกเก่าแก่ที่ตั้งอยู่กลางเมือง เดิมสร้างเป็นสถาปัตยกรรมแบบโรมานสก์ ต่อมาถูกไฟไหม้เสียหายมากจึงมีการบูรณะใหม่และกลายเป็นศิลปะแบบกอธิคคริสตจักรนิกายโรมันคาทอลิก มีความสูงอยู่ที่ 142 เมตร ซึ่งถูกสร้างขึ้นระหว่าง ปี ค.ศ.1176-1439

ค่า บริการอาหารมื้อค่ำ ณ ภัตตาคาร พิเศษ ระหว่างมื้ออาหารบริการไวน์พื้นเมืองของแคว้นอัลซาส ท่านละ 1 แก้ว เพื่อให้ท่านได้ลิ้มลองรสชาติต้นตำหรับของไวน์ฝรั่งเศส

พักที่ : [HOTEL HILTON STRASBOURG](#) หรือที่พักระดับใกล้เคียง

วันที่ 3 สตราซบูร์ก • ริโบวิลเล • กอลมาร์ • ริคเวียร์ • อินเทอร์ลาเคน

เช้า บริการอาหารมื้อเช้า ณ ห้องอาหารของโรงแรมที่พัก

นำท่านออกเดินทางสู่เมือง ริโบวิลเล “Ribeauville” หมู่บ้านเล็กๆ ในแคว้นอัลซาส มีบรรยากาศที่สวยงาม บ้านเรือนในแบบยุคกลาง ที่มีไร่ร้อน โอบล้อมหมู่บ้านเอาไว้ เมืองเล็กๆ แห่งนี้ถูก ล้อมรอบด้วยกำแพงโบราณ ภายในเมืองยังคงกลิ่นอายของเมืองแบบยุโรปยุคกลางได้เป็นอย่างดี และยังคงมีโบสถ์ที่สร้างด้วยสไตลกอธิคอีกสองแห่งคือ โบสถ์แซนต์เกรกอรี และโบสถ์แซนต์อ็อกติน อิสระให้ท่านเดินเล่นในย่านเมืองริโบวิลเลตามอัชยาศัย นำท่านเดินทางเข้าสู่เขตปลูกองุ่นแสนสวย แห่ง ริโบวิลเล “ให้ท่านได้ชิมไวน์เลิศรสแห่งแคว้นอัลซาส” เก็บภาพความทรงจำในบริเวณเมือง ริโบวิลเล ท่านจะได้สัมผัสกับไวน์องุ่นเลิศรสที่รสชาติลงตัว ได้เวลาสมควรนำท่านเดินทางสู่เมือง กอลมาร์ “Colmar” เมืองหลวงของจังหวัดโอ-แร็ง (Haut-Rhin) เป็นเมืองที่ได้รับการขนานนามว่าเป็น “เมืองหลวงแห่งไวน์แห่งอาลซัส” (Capitale des Vins d’Alsace) นำท่านชมเมืองที่มีชื่อเสียง



ในการอนุรักษ์เมืองให้ยังคงเป็นเมืองที่มีลักษณะสถาปัตยกรรมและบรรยากาศของเมืองโบราณ โดยเฉพาะในตัวเมืองเก่าที่เรียงรายไปด้วยเรือนไม้โบราณ ร้านค้าโบราณ โบสถ์ พิพิธภัณฑ์ คริสต์ศาสนสถาน และร้านค้าและที่อยู่อาศัยที่คงสภาพเหมือนเมืองในยุคกลาง

เที่ยง บริการอาหารมื้อกลางวัน ณ ภัตตาคารพิเศษ!! ให้ท่านได้ลองพิซซาแบบฝรั่งเศสอัลซาส ทาร์ต เฟมบี (Tarte Flambee) เมนูพื้นเมืองที่ทำจากแป้งคล้ายพิซซาแบบอิตาลีอบด้วยเตาถ่าน

บ่าย นำท่านออกหมู่บ้านริกเวียร์ Riquewihr สวยที่สุดในแคว้นอัลซาส(Alsace) หมู่บ้านเล็กน่ารักในชนบทที่อยู่ในหุบเขาถูกโอบล้อมไปด้วยไร่องุ่นมีชื่อเสียงด้านเป็นแหล่งผลิตไวน์อีกด้วย เนื่องจากภูมิอากาศที่เหมาะสมและภูมิประเทศของเมืองที่อยู่ในหุบเขา ทำให้อุ่นมีรสชาติดี ไวน์ของ Riquewihr จึงมีชื่อเสียงอันดับต้นๆของประเทศ นอกจากนั้นจะเห็นได้ว่าชาวบ้านท้องถิ่น ยังคงรักษาสภาพบ้านเรือนแม้แต่อาชีพยังคงเป็นแบบดั้งเดิมทำไวน์ ทำขนมท้องถิ่น ทำงานฝีมือ บรรยากาศภายในหมู่บ้านจะคล้ายกับเดินเข้าไปเหมือนหลงอยู่ในเมืองแห่งเทพนิยาย เนื่องจากบ้านเกือบทุกหลังจะตกแต่ง และประดับประดาด้วยดอกไม้ ตุ๊กตาหรือของชิ้นเล็กชิ้นน้อยที่น่ารักๆเต็มไปหมดและได้รับการยกย่องเป็นหนึ่งใน Les Plus Beaux Villages de France หมู่บ้านที่ได้รับการขนานนามว่าเป็น หนึ่งในหมู่บ้านที่สวยงามที่สุดของฝรั่งเศส จากนั้นเดินทางสู่ “เมืองอินเทอร์ลาเก้น” เมืองหลวงของแบร์นเนอร์โอเบอร์ลันด์ เมืองตากอากาศ สวยงามพร้อมทะเลสาบ 2 แห่งกลางเมือง ตั้งอยู่ระหว่างทะเลสาบสองแห่งคือ Thunersee และ Brienzensee ท่ามกลางเทือกเขาน้อยใหญ่ โดยเฉพาะอย่างยิ่งท่านจะได้เห็นเขาจุงเฟราอันสวยงาม อิสระกับการเดินเล่น ชมเมือง หรือช้อปปิ้งสินค้าพื้นเมืองสวิสฯ ตามอัธยาศัย



ค่ำ บริการอาหารมื้อค่ำ ณ ภัตตาคาร เมนูพิเศษ ! อาหารพื้นเมืองชาวสวิส "ฟองดู" (Fondue) สัมผัสวัฒนธรรมแบบสวิสเซอร์แลนด์ ฟองดูชีส ปรุงโดยการนำเอาชีส มาตั้งไฟและหลอมละลายรวมกับไวน์ขาว

พักที่ : [METROPOLE HOTEL / THE HEY HOTEL](#) หรือที่พักระดับใกล้เคียง

วันที่4 อินเทอร์ลาเก้น • หมู่บ้านเลาเทอร์บรุนเนน • นั่งรถไฟชมวิวพิชิตยอดเขาจุงเฟรา
ถ้าน้ำแข็ง1,000 ปี • Eiger • THE V-CABLEWAY • ดิจอง

เช้า บริการอาหารมื้อเช้า ณ ห้องอาหารของโรงแรมที่พัก

นำท่านเดินทางเข้าสู่ “หมู่บ้านเลาเทอร์บรุนเนน” ท่านจะได้ชมวิวหมู่บ้านที่น่ารัก ระหว่างเส้นทาง นำท่านผ่านชม “น้ำตกขเตาบับาค” (Staubbach Waterfall) ที่ไหลลงมาจากหน้าผาเสมือนเป็นสัญลักษณ์ของหมู่บ้านแห่งนี้ นำท่านเข้าสู่สถานีรถไฟเลาเทอร์บรุนเนน โดยสารรถไฟฟันเฟือง สายท่องเที่ยวขบวนพิเศษ ที่มีกระจกกว้างกว่าปกติเพื่อชมธรรมชาติของเทือกเขาแอลป์ ชมวิวทิวทัศน์อันงดงามของสวิสเซอร์แลนด์ เพื่อนำท่านพิชิต “ยอดเขาจุงเฟรา” ที่ได้ชื่อว่า “สถานีรถไฟที่สูงที่สุดในยุโรป” เป็นพื้นที่ “มรดกโลก” ทางธรรมชาติแห่งแรกของยุโรป นำท่านเปลี่ยนขบวนรถไฟ (Cog Wheel) ณ “สถานีไคลน์ไฮเคิล” รถไฟที่จะนำท่านเดินทางตลอดอุโมงค์ที่ชาวสวิสฯ ได้ขุดเจาะไว้ที่ความสูงถึง 3,454 เมตรสู่ “สถานีรถไฟที่สูงที่สุดในยุโรป” บนยอดเขาจุงเฟราที่มีความหมายว่า “สาวน้อย” ที่มีความสูงกว่าระดับน้ำทะเลถึง 11,333 ฟุต ซึ่งได้รับการยกย่องว่าเป็น Top of Europe เมื่อขบวนรถไฟเดินทางถึงสถานีจุงเฟราแล้ว จากนั้นนำท่านเข้าชม “ถ้ำน้ำแข็ง 1,000 ปี” ที่มีอายุเก่าแก่กว่า 1,000 ปีชมงานแกะสลักน้ำแข็งที่สวยงามอยู่ใต้ธารน้ำแข็ง 30 เมตร ให้ท่านเก็บภาพเป็นที่ระลึก จากนั้นนำท่านโดยสารลิฟต์ขึ้นสู่ชั้นบนของอาคารเพื่อเดินออกสู่ลานหิมะด้านนอก “ชมกลาเซียร์ หรือ ธารน้ำแข็ง” ให้ท่านได้เก็บภาพความสวยงามและยิ่งใหญ่ของของธารน้ำแข็ง Aletsch ที่ยาวที่สุดในเทือกเขาแอลป์(มรดกโลกทางธรรมชาติ) มีเวลาให้ทุกท่านสนุกสนานบนลานหิมะอย่างเต็มที่ สำหรับภายในตัวอาคารจุงเฟรายังมีห้องนิทรรศการเกี่ยวกับประวัติศาสตร์สร้างทางรถไฟจุงเฟรา, ร้านจำหน่ายช็อคโกแลตลินน์, ร้านนาฬิกาและร้านจำหน่ายของที่ระลึก ท่านสามารถส่งโปรแกรมถึงคนพิเศษเพื่อเป็นที่ระลึกจากยอดเขาแห่งนี้ได้อีกด้วย



เที่ยง ภัตตาคารบนยอดเขา Panorama Restaurant เมนูพิเศษ!! ใ้กอบสไตล์สวิสเซอร์แลนด์ ท่านละ ครั้งตัว!!

บ่าย ได้เวลาสมควรนำท่านเดินทางลงเขาด้วยรถไฟ ฟันเฟืองสู่สถานีไอเกอร์ (Eiger) เปลี่ยนการเดินทางเป็นกระเช้าไฟฟ้า “นำท่านโดยสารกระเช้าชมวิวเทือกเขาแอลป์ (THE V-CABLEWAY)” ลงสู่สถานีกริลเดลวาล์วกรุนด์ ซึ่งใช้เวลาเพียง 12 นาทีเท่านั้น นำท่านออกเดินทางเข้าสู่ “เมืองดีจอง” ซึ่งเป็นอีกเมืองหนึ่งที่สวยงามของประเทศฝรั่งเศส อดีตเมืองหลวงแห่งแคว้นเบอร์กันดี และยังเป็นเมืองที่มีความสำคัญในด้านการคมนาคม



ค่า บริการอาหารมื้อค่ำ ณ ภัตตาคารภัตตาคาร

พักที่ : **Mercre Dijon Centre Clemenceau** หรือที่พักระดับใกล้เคียง

วันที่ **ดีจอง • รถไฟด่วน TGV • ปารีส • ล่องเรือชมแม่น้ำแซนน์**
ชั้นลิฟท์ผู้ชั้น 2 ของหอไอเฟล

เช้า บริการอาหารมื้อเช้า ณ ห้องอาหารของโรงแรมที่พัก

นำท่านออกเดินทางเข้าสู่ “มหานครปารีส” เมืองหลวงของประเทศฝรั่งเศส โดยรถไฟด่วน TGV หรือ Train A Grande Vitesse ด้วยความเร็วกว่า 300 กิโลเมตรต่อชั่วโมง ท่านจะได้ชมวิวดูสวยงามระหว่างทาง และเปลี่ยนบรรยากาศการเดินทางด้วยรถไฟ / ถึงมหานครปารีส นำท่านผ่านชม มหานครปารีส ตั้งอยู่บนแม่น้ำแซนน์บริเวณตอนเหนือของประเทศฝรั่งเศสบนใจกลางแคว้นอีล-เดอ-ฟรองซ์ จากการตั้งถิ่นฐานมากกว่า 2,000 ปี ปัจจุบันกรุงปารีสเป็นหนึ่งในศูนย์กลางทางเศรษฐกิจและวัฒนธรรมที่ล้ำสมัยแห่งหนึ่งของโลก และ ด้วยอิทธิพลของการเมือง การศึกษา บันเทิง สื่อ แฟชั่น วิทยาศาสตร์และศิลปะ ทำให้กรุงปารีสเป็นหนึ่งในเมืองที่สำคัญที่สุดแห่งหนึ่งของโลก



เที่ยง บริการอาหารมื้อกลางวัน ณ ภัตตาคาร

บ่าย นำท่าน “ล่องเรือชมแม่น้ำแซนน์” พร้อมชมสถานที่สำคัญคู่บ้านคู่เมืองสองฝั่งของแม่น้ำแซนน์ โบราณสถานและอาคารที่เก่าแก่สร้างด้วยศิลปะแบบเรอเนสซองส์ ควรค่าแก่การอนุรักษ์และสร้างภาพให้ปารีสโดดเด่นเป็นมหานครที่งดงามแห่งหนึ่งของโลก อาทิเช่น หอไอเฟล , พิพิธภัณฑ์ลูฟร์ , ศาลาว่าการ โอเต็ล เดอ วิลส์ , เกาะเซนต์หลุยส์ , โบสถ์นอร์ทเทรอดาม , พิพิธภัณฑ์ออร์เซย์ , แชนวาเล็ค , พระราชวังบูร์บ็อง , สะพานอเล็กซานเดอร์ที่ 3 ฯลฯ นำผ่านชม “จัตุรัสคองคอร์ด” Place de la Concorde ที่พระเจ้าหลุยส์ที่ 16 และพระนางมารีอังตัวเนต ถูกตัดสินประหารชีวิตโดยกิโยตินในสมัยปฏิวัติฝรั่งเศส ชมถนนแห่งแฟชั่น “ชองเอลิเซ่” (Champs-Elysees) ที่มี ความยาวกว่า 2 กิโลเมตรที่ร่วม



รันไปด้วยต้นเมเปิ้ลตลอดสองข้างทางและถือว่าเป็นถนนที่ติดอันดับสวยที่สุดในโลก ” จากนั้น นำท่านถ่ายภาพคู่กับ “ ประตูชัย ” Arc de Triomphe สัญลักษณ์แห่งชัยชนะที่จักรพรรดินโปเลียนให้สร้างขึ้นในปี ค.ศ.180

ค่ำ บริการอาหารมื้อค่ำ ณ ภัตตาคาร หลังอาหารค่ำ นำท่านขึ้นลิฟท์สู่ชั้น 2 ของหอไอเฟล พร้อมชมวิวมหานครปารีสจากมุมสูง

พักที่ : Hôtel Mercure Paris La Défense หรือที่พักระดับใกล้เคียง

วันที่ 6 ปารีส • เข้าชมพระราชวังแวร์ซายส์ • เข้าชม “พิพิธภัณฑท์ลูฟร์” • ย่านมงมาร์ต

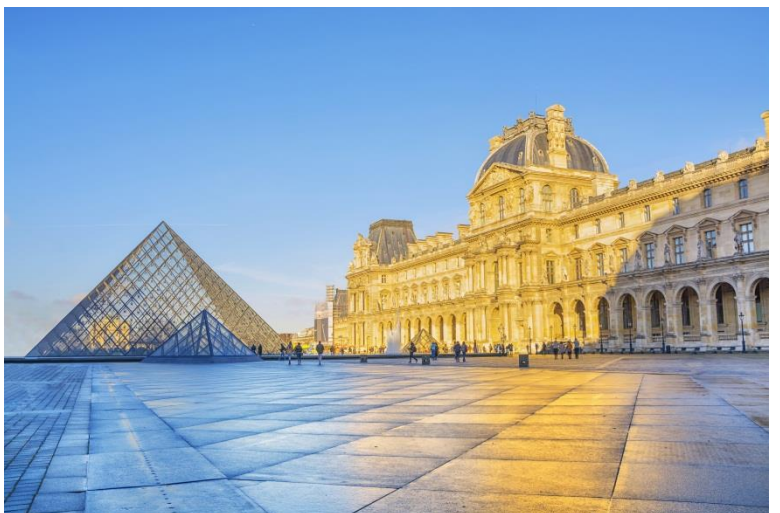
เช้า บริการอาหารมื้อเช้า ณ ห้องอาหารของโรงแรมที่พัก

นำท่านเข้าชมความสวยงามภายใน “ พระราชวังแวร์ซายส์ ” (ไกด์ประจำพระราชวังคอยบรรยายตามจุดต่างที่สำคัญของพระราชวัง) จัดเป็น 1 ใน 7 สิ่งมหัศจรรย์ของโลกยุคปัจจุบัน เพราะความสวยงามใหญ่โตของตัวปราสาท และสวนดอกไม้ที่มีการตกแต่งไว้อย่างสวยงาม ผู้ที่ก่อสร้างพระราชวังแวร์ซายส์ ที่งดงามแห่งนี้ คือ พระเจ้าหลุยส์ที่ 14 ของฝรั่งเศส นำท่านชมห้องต่างๆ ที่ตกแต่งอย่างวิจิตรบรรจงตามชื่อเทพเจ้าต่างๆ อาทิเช่น ห้องเฮอคิวลีส, ห้องวินัส, ห้องนโปเลียน, ห้องพอลโล, ฮอลล์ออฟมิเรอร์ Hall of Mirrors



เที่ยง บริการอาหารมื้อกลางวัน ณ ภัตตาคารอาหารไทย รสเลิศ จากฝีมือพ่อครัวคนไทย

บ่าย นำท่านเดินทางเพื่อ เข้าชมภายใน “พิพิธภัณฑท์ลูฟร์” (ไกด์ประจำพิพิธภัณฑท์ คอยบรรยายตามจุดต่างที่สำคัญๆของพิพิธภัณฑท์) เป็นพิพิธภัณฑท์ที่สำคัญและยิ่งใหญ่ที่สุดแห่งหนึ่งของโลกเป็นสถานที่ตั้งแสดงศิลปวัตถุนับชิ้นไม่ถ้วน ภายในจัดแสดงศิลปวัตถุชิ้นสำคัญ อาทิ ภาพวาดโมนาลิซ่า ของลีโอนาร์โด ดา วินชี, รูปปั้นวินัส เดอ มิโล, รูปแกะสลักทาส ของไมเคิลแองเจโล ฯลฯ นำท่านเดินทางเข้าสู่ “ย่านมงมาร์ต” (Montmartre) เป็นเนินเขาทางเหนือของปารีสและเป็นจุดที่สูงที่สุดของเมือง ชม “มหาวิหารซากร์โคเออร์” (Basilica of Sacre Coeur) ที่สร้างขึ้นเพื่อเป็นอนุสรณ์สถานที่อุทิศแด่ชาวฝรั่งเศส ที่เสียชีวิตจากสงครามกับรัสเซีย ออกแบบตามแบบศิลปะสไตล์โรมัน - ไบเซนไทน์ Roman-Byzantine



สีขาวสวยเด่นเป็นสง่าบนเนิน เขามองมาร์ต นำท่านชมความงามของวิว สวยของปารีส ที่แห่งนี้ยังเปรียบได้กับว่าเป็น เนินแห่งความฝัน ของบรรดาศิลปินทั้งหลาย ณ ที่แห่งนี้คือ ที่นัดพบของศิลปินมาตั้งแต่ศตวรรษที่ 19 ผลงานศิลปะได้มี การสร้างสรรค์จากที่นี่เป็นจำนวนมาก อิสระให้ทุกท่าน ได้เพลิดเพลินกับบรรยากาศแบบชาวปารีสเชิง ในย่านมองมาร์ตตลอดสองข้างทางจะเต็มไปด้วยร้านกาแฟสไตล์ปารีสเชิง อิสระให้ท่านได้เดินชมบรรยากาศ และเลือกซื้อของที่ระลึกต่างๆ

ค่ำ บริการอาหารมื้อค่ำ ณ ภัตตาคาร มื้อพิเศษ หอยแอสคาโก้ (Escargots au beurre persillé), สเต็กฝรั่งเศสให้ท่านเลือก(เนื้อวัว, เป็ด, ปลา, แกะ) เสริฟพร้อมไวน์แดงฝรั่งเศส

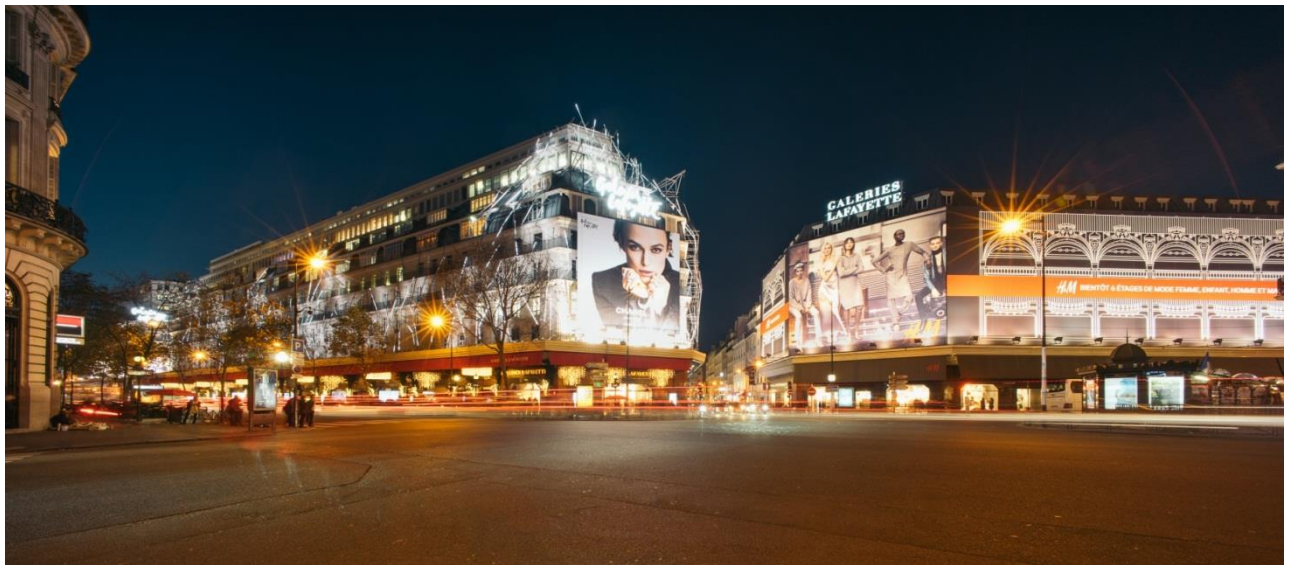
พักที่ : Hôtel Mercure Paris La Défense หรือที่พักระดับใกล้เคียง

วันที่7 **ปารีส • Duty Free • ห้างลาฟาแยต • มีเวลาให้ช้อปปิ้งจน 1 วันเต็ม**

เช้า บริการอาหารมื้อเช้า ณ ห้องอาหารของโรงแรมที่พัก

นำท่านช้อปปิ้งสินค้าปลอดภาษีที่ Duty Free อิสระกับการ ช้อปสินค้าตามรสนิยมแบรนด์ชื่อดังนานาชนิด อาทิ น้ำหอม เสื้อผ้า กระเป๋า กระเป๋าเดินทาง เครื่องสำอาง

เที่ยง อิสระกับอาหารมื้อกลางวันเพื่อความสะดวกในการช้อปปิ้งของท่าน



จากนั้นสินค้าแบรนด์เนมชื่อดังที่ห้างสรรพสินค้า แกลลารี-ลาฟาแยตต์ Galerie Lafayette

ค่ำ อิสระกับอาหารมื้อค่ำตามอัชฌาศัยเพื่อความสะดวกในการช้อปปิ้งของท่าน

พักที่ : Hôtel Mercure Paris La Défense หรือที่พักระดับใกล้เคียง

วันที่8 **ปารีส • เดินทางกลับ**

เช้า บริการอาหารมื้อเช้า ณ ห้องอาหารของโรงแรมที่พัก

ได้เวลาสมควรนำท่านออกเดินทางสู่สนามบิน...นำท่านเช็คอินและทำ TAX REFUNDED

วันที่ 9 กรุงเทพฯ

05.55 เดินทางถึงท่าอากาศยานสุวรรณภูมิ / โดยสวัสดิภาพพร้อมความประทับใจ

หมายเหตุ โปรแกรมการเดินทางอาจเปลี่ยนแปลงได้ตามความเหมาะสม เนื่องจากสภาพ ลม ,ฟ้า , อากาศ,การล่าช้าอันเนื่องมาจากสายการบิน และสถานการณ์ในต่างประเทศที่ทางคณะเดินทางในขณะนั้น เพื่อความปลอดภัยในการเดินทาง โดย บริษัทฯ ได้มอบหมายให้ หัวหน้าทัวร์ผู้นำทัวร์ มีอำนาจตัดสินใจ ณ ขณะนั้นทั้งนี้การตัดสินใจ จะคำนึงถึงผลประโยชน์ของหมู่คณะเป็นสำคัญ

อัตราค่าบริการ				
กำหนดการเดินทาง	ผู้ใหญ่ พักห้องละ 2 ท่าน	เด็กอายุต่ำกว่า 12 ปี พักกับผู้ใหญ่ 1 ท่าน	เด็กอายุต่ำกว่า 12 ปี พักกับผู้ใหญ่ 2 ท่าน (เสริมเตียง)	พักเดี่ยว
12-20 เม.ย. 2568	129,900	129,900	129,900	32,900
13-21 เม.ย. 2568	125,900	125,900	125,900	32,900
28 เม.ย.-06 พ.ค. 2568	125,900	125,900	125,900	32,900
* คณะออกเดินทางได้เมื่อมีจำนวนผู้เดินทางครบ 25 ท่านเท่านั้น *				
** ต้องการเดินทางโดยชั้นธุรกิจ (Business Class) กรุณาสอบถามราคาเพิ่มเติมจากเจ้าหน้าที่บริษัทฯ **				

อัตราค่าบริการนี้รวม

- ค่าตัวเครื่องบินชั้นประหยัด ไป-กลับ กรุงเทพฯ- แฟรงค์เฟิร์ต // ปารีส-กรุงเทพฯ (หรือสลับประเทศลงก่อน-หลัง)
- ค่ารถปรับอากาศที่ขบวนระบุนูไว้ในรายการ พร้อมคนขับรถที่ชำนาญเส้นทาง กฎหมายในยุโรปไม่อนุญาตให้คนขับรถเกิน 12 ชม./วัน
- โรงแรมที่พักตามระบุนูหรือเทียบเท่าในระดับเดียวกัน โรงแรมส่วนใหญ่ในยุโรปจะไม่มีเครื่องปรับอากาศเนื่องจากอยู่ในแถบที่มีอุณหภูมิต่ำและราคาโรงแรมจะปรับขึ้น 3-4 เท่าตัว หากวันเข้าพักตรงกับงานเทศกาลเทรดแฟร์หรือการประชุมต่างๆ อันเป็นผลที่ทำให้ต้องมีการปรับเปลี่ยนย้ายเมืองโดยคำนึงถึงความเหมาะสมเป็นหลัก
- ค่าอาหารที่ระบุนูในรายการให้ท่านได้ลิศรสกับอาหารท้องถิ่นในแต่ละประเทศ

5. ค่าบริการนำทัวร์โดยหัวหน้าทัวร์ผู้มีประสบการณ์นำเที่ยวให้ความรู้ และคอยดูแลอำนวยความสะดวกการเดินทาง
6. ค่าประกันอุบัติเหตุในการเดินทางวงเงินท่านละ 1,000,000 บาท (ตามเงื่อนไขกรมธรรม์) หากท่านอายุเกิน 75 ปี หรือไม่ได้เดินทางไปและกลับพร้อมกรุ๊ป ท่านต้องซื้อประกันเดี่ยวเพิ่ม

อัตราค่าบริการนี้ไม่รวม

1. ค่าภาษีมูลค่าเพิ่ม 7 % และค่าภาษีหัก ณ ที่จ่าย 3 %
2. ค่าทิปหัวหน้าทัวร์ วันละ 100 บาท / ท่าน (900 บาท)
3. ค่าทิปพนักงานขับรถตลอดการเดินทาง ท่านละ 2 ยูโรต่อวัน / (14 ยูโร)
4. ค่าธรรมเนียมในการยื่นวีซ่ายุโรปหรือกลุ่มเชงเก้นวีซ่าและค่าธรรมเนียมวีซ่าทางสถานทูตไม่คืนให้ท่านไม่ว่าท่านจะผ่านการพิจารณาหรือไม่ก็ตาม **ค่าวีซ่า+ค่าบริการยื่นวีซ่า ท่านละ 7,000 บาท**
5. ค่าใช้จ่ายส่วนตัว อาทิ ค่าโทรศัพท์ ค่าซักกรีด ค่าเครื่องดื่มและอาหารนอกเหนือจากที่ระบุในรายการ
6. ค่าฝากฝังของภาน้ำมันที่ทางสายการบินแจ้งเปลี่ยนแปลงกะทันหัน

เงื่อนไขการสำรองที่นั่ง และการชำระเงิน

1. **กรุณาจองล่วงหน้าพร้อมชำระงวดแรก 70,000 บาท** เมื่อจอง พร้อมส่งสำเนาหน้าหนังสือเดินทาง Passport มายังบริษัท และค่าใช้จ่ายส่วนที่เหลือกรุณาชำระก่อนการเดินทางไม่น้อยกว่า 20 วัน มิฉะนั้นจะถือว่าท่านยกเลิกการเดินทาง
2. เนื่องจากรายการทัวร์นี้เป็นแบบเหมาจ่ายเบ็ดเสร็จ หากท่านสละสิทธิ์การใช้บริการใดๆตามรายการ หรือถูกปฏิเสธการเข้าและออกประเทศไม่ว่าในกรณีใดก็ตาม บริษัทฯ ขอสงวนสิทธิ์ไม่คืนเงินในทุกกรณี
3. บริษัทฯ ขอสงวนสิทธิ์ยกเลิกการเดินทางก่อนล่วงหน้า 10 วัน ซึ่งจะเกิดขึ้นได้ก็ต่อเมื่อไม่สามารถทำรูปได้อย่างน้อย 15 ท่าน และหรือ ผู้ร่วมเดินทางในคณะไม่สามารถผ่านการพิจารณาวีซ่าได้ครบ 15 ท่าน ซึ่งในกรณีนี้ ทางบริษัทฯ ยินดีคืนเงินให้ทั้งหมดหักค่าธรรมเนียมวีซ่า หรือจัดหาคณะทัวร์อื่นให้ ถ้าท่านต้องการ
4. บริษัทฯ ขอสงวนสิทธิ์ที่จะเปลี่ยนแปลงรายละเอียดบางประการในทัวร์นี้ เมื่อเกิดเหตุจำเป็น สุดวิสัย จนไม่อาจแก้ไขได้ และจะไม่รับผิดชอบใดๆ ในกรณีที่สูญหาย สูญเสียหรือได้รับบาดเจ็บ ที่นอกเหนือความ รับผิดชอบของหัวหน้าทัวร์และเหตุสุดวิสัยบางประการเช่น การนัดหยุดงาน ภัยธรรมชาติ การจลาจล ต่างๆ
5. เมื่อท่านได้ชำระเงินมัดจำหรือทั้งหมด ไม่ว่าจะเป็นการชำระผ่านตัวแทนของบริษัทฯ หรือชำระโดยตรงกับทางบริษัทฯ ทางบริษัทฯ จะขอถือว่าท่านรับทราบและยอมรับในเงื่อนไขต่างๆของบริษัทฯ ที่ได้ระบุไว้โดยทั้งหมด

หมายเหตุ

1. บริษัทฯ จะทำการยื่นวีซ่าของท่านก็ต่อเมื่อในขณะมีผู้สำรองที่นั่งครบ 25 ท่าน และได้รับคิวการตอบรับจากทางสถานทูต เนื่องจากบริษัทฯ จะต้องใช้เอกสารต่างๆที่เป็นกรุปในการยื่นวีซ่า อาทิ ตัวเครื่องบิน ห้องพักที่คอนเฟิร์มมาจากทางยุโรป ประกันการเดินทาง ฯลฯ ทางท่านจะต้องรอให้คณะครบ 25 ท่าน จึงจะสามารถยื่นวีซ่าให้กับทางท่านได้อย่างถูกต้อง

2. หากในช่วงที่ท่านเดินทางคิววีซ่ากรุ๊ปในการยื่นวีซ่าเต็ม ทางบริษัทต้องขอสงวนสิทธิ์ในการยื่นวีซ่าเดี่ยว ซึ่งทางท่านจะต้องเดินทางมายื่นวีซ่าด้วยตัวเอง ตามวัน และเวลานัดหมายจากทางสถานทูต โดยมีเจ้าหน้าที่ของบริษัทคอยดูแล และอำนวยความสะดวก
3. เอกสารต่างๆที่ใช้ในการยื่นวีซ่าท่องเที่ยวทวีปยุโรป ทางสถานทูตเป็นผู้กำหนดออกมา มิใช่บริษัททัวร์เป็นผู้กำหนด ท่านที่มีความประสงค์จะยื่นวีซ่าท่องเที่ยวทวีปยุโรป กรุณาจัดเตรียมเอกสารให้ถูกต้อง และครบถ้วนตามที่สถานทูตต้องการ เพราะจะมีผลต่อการพิจารณาวีซ่าของท่าน บริษัททัวร์เป็นแต่เพียงตัวกลาง และอำนวยความสะดวกในการยื่นวีซ่าเท่านั้น มิได้เป็นผู้พิจารณาว่าวีซ่าให้กับทางท่าน
4. **กรณีวีซ่าที่ท่านยื่นไม่ผ่านการพิจารณา และคณะสามารถออกเดินทางได้ ท่านจะต้องเสียค่าใช้จ่ายจริงที่เกิดขึ้นดังต่อไปนี้**
 - ค่าธรรมเนียมการยื่นวีซ่าและค่าดำเนินการ ทางสถานทูตจะไม่คืนค่าธรรมเนียมใดๆทั้งสิ้นแม้ว่าจะผ่านหรือไม่ผ่านการพิจารณา
 - ค่ามัดจำตัวเครื่องบิน หรือตัวเครื่องบินที่ออกมาจริง ณ วันยื่นวีซ่า ซึ่งตัวเป็นเอกสารที่สำคัญในการยื่นวีซ่า หากท่านไม่ผ่านการพิจารณา ตัวเครื่องบินถ้าออกตัวมาแล้วจะต้องทำการ REFUND โดยจะมีค่าธรรมเนียมที่ท่านต้องถูกหักบางส่วน และส่วนที่เหลือจะคืนให้ท่านภายใน 45-60 วัน (ตามกฎหมายของแต่ละสายการบิน) ถ้ายังไม่ออกตัวท่านจะเสียแต่ค่ามัดจำตัวตามจริงเท่านั้น
 - ค่าห้องพักในทวีปยุโรป ถ้าคณะออกเดินทางได้ และท่านไม่ผ่านการพิจารณาวีซ่า ตามกฎหมายท่านจะต้องโดนค่ามัดจำห้องใน 2 คืนแรกของการเดินทางหากท่านไม่ปรากฏตัวตามวันที่เข้าพัก ทางโรงแรมจะต้องยึดค่าห้อง 100% ในทันที ทางบริษัทจะแจ้งให้ท่านทราบ และมีเอกสารชี้แจงให้ท่านเข้าใจ
5. หากท่านผ่านการพิจารณาวีซ่า แล้วยกเลิกการเดินทางทางบริษัทขอสงวนสิทธิ์ในการยึดค่าใช้จ่ายทั้งหมด 100%
6. ทางบริษัทเริ่มต้น และจบ การบริการ ที่สนามบินสุวรรณภูมิ กรณีท่านเดินทางมาจากต่างจังหวัด หรือต่างประเทศ และจะสำรองตัวเครื่องบิน หรือพาหนะอย่างหนึ่งอย่างใดที่ใช้ในการเดินทางมาสนามบิน ทางบริษัทจะไม่รับผิดชอบค่าใช้จ่ายในส่วนนี้ เพราะเป็นค่าใช้จ่ายที่นอกเหนือจากโปรแกรมการเดินทางของบริษัท ฉะนั้นท่านควรจะให้กรุ๊ป FINAL 100% ก่อนที่จะสำรองยานพาหนะ
7. กรณีท่านที่ประสงค์พักแบบห้องสามเตียง(Triple Room) หากทางโรงแรมที่พักไม่สามารถจัดห้องพักแบบสามเตียงได้ อาจต้องเป็นเตียงเสริมแทน หรือ อาจต้องแยกเป็นห้องสองเตียง 1 ห้องและห้องเตียงเดี่ยว 1 ห้อง ซึ่งมีค่าใช้จ่ายสำหรับค่าห้องเดี่ยวทั้งนี้ทางลูกค้าต้องเป็นผู้จ่ายค่าห้องเดี่ยวเอง(ทางบริษัทฯ ขอแนะนำให้พักสองห้อง)
8. รูปภาพใช้เพื่อการโฆษณาเท่านั้น

เงื่อนไขการยกเลิก

1. ยกเลิกก่อนการเดินทาง 30 วัน - คืนค่าใช้จ่ายทั้งหมด ยกเว้นกรุ๊ปที่เดินทางช่วงวันหยุด หรือเงินค่ามัดจำที่ต้องการันตีที่นั้งกับสายการบิน หรือ กรุ๊ปที่มีการการันตีค่ามัดจำที่พักโดยตรงหรือโดยการผ่านตัวแทนในประเทศ หรือต่างประเทศ และ ไม่อาจขอคืนเงินได้ (ค่าใช้จ่ายตามความเป็นจริง)
2. ยกเลิกก่อนการเดินทาง 15 – 29 วันขึ้นไป – เก็บค่าใช้จ่าย 50 % ของราคาทัวร์
3. ยกเลิกก่อนการเดินทาง 1 – 15 วัน – เก็บค่าบริการทั้งหมด 100 %

เอกสารที่ใช้ประกอบในการยื่นวีซ่า (ต้องมาโชว์ตัวที่สถานทูตพร้อมสแกนนิ้วมือทุกท่าน)

- หนังสือเดินทาง (ตัวจริง) ที่เหลืออายุใช้งานไม่ต่ำกว่า 6 เดือน และมีหน้าหนังสือเดินทางว่างอย่างน้อย 3 หน้า
- รูปถ่ายสี จากหลังเป็นสีขาวเท่านั้น ขนาด 1.5 x 2 นิ้ว จำนวน 3 รูป (ต้องถ่ายไว้ไม่เกิน 6 เดือน) หน้าตรง ไม่สวมแว่นตา ไม่ยิ้มเห็นฟัน ขึ้นอยู่กับประเทศที่จะเดินทาง
- หลักฐานแสดงสถานะการทำงาน 1 ชุด
 - *** กรณีค้าขาย/เจ้าของบริษัท : หลักฐานทางการค้า เช่น สำเนาใบรับรองจากกระทรวงพาณิชย์หรือใบทะเบียนการค้าที่มีชื่อผู้เดินทาง หรือหนังสือรับรองบริษัท DBD อายุย้อนหลังไม่เกิน 3 เดือน (นับจากวันที่จะยื่นวีซ่า)
 - *** กรณีพนักงานและผู้ถือหุ้น : หนังสือรับรองการทำงาน (ตัวจริง) เป็นภาษาอังกฤษ ระบุตำแหน่ง เงินเดือน และวันเริ่มงาน พร้อมสลิปเงินเดือน ย้อนหลัง 3 เดือน อายุย้อนหลังไม่เกิน 1 เดือน (นับจากวันที่จะยื่นวีซ่า)
 - *** กรณีข้าราชการ : หนังสือรับรองจากต้นสังกัด (ตัวจริง) เป็นภาษาอังกฤษ ระบุตำแหน่ง เงินเดือน และวันเริ่มงานพร้อมสลิปเงินเดือนย้อนหลัง 3 เดือน อายุย้อนหลังไม่เกิน 1 เดือน (นับจากวันที่จะยื่นวีซ่า)
 - *** กรณีนักเรียนและนักศึกษา : หนังสือรับรองการเป็นนักเรียนหรือนักศึกษา (ตัวจริง) เป็นภาษาอังกฤษจากสถาบันที่ศึกษาอยู่ อายุย้อนหลังไม่เกิน 1 เดือน (นับจากวันที่จะยื่นวีซ่า)
- หนังสือแสดงการเคลื่อนไหวทางบัญชี (Bank Statement) (ตัวจริง) ของบัญชีออมทรัพย์ ย้อนหลัง 6 เดือน โดยต้องมีเลขที่บัญชีระบุอยู่ทุกหน้า (สถานทูตพิจารณาบัญชีออมทรัพย์เป็นอันดับแรก) แต่ในกรณีที่ยอดเงินในบัญชีออมทรัพย์ไม่ถึง 6 หลัก สามารถแนบ Statement สมุดบัญชีออมทรัพย์อื่นๆเพิ่มเติมในการยื่นได้ (สถานทูตไม่รับบัญชีกระแสรายวัน,ฝากประจำหรือสหกรณ์)
- หนังสือรับรองจากธนาคาร (สถานทูตพิจารณาบัญชีออมทรัพย์เป็นอันดับแรก) ในการออกจดหมายรับรองกรุณาระบุว่า **TO WHOM IT MAY CONCERN** แทนการใช้ชื่อแต่ละสถานทูต (เนื่องจากประเทศในยุโรปเข้าร่วมกลุ่มยูโรโซน) กรุณาสะกดชื่อให้ตรงกับหน้าพาสปอร์ต และหมายเลขบัญชีเล่มเดียวกับ Statement ที่ท่านจะใช้ยื่นวีซ่า (ใช้เวลาดำเนินการขอประมาณ 3-5 วันทำการ) โดยต้องทำแยกกัน ระบุตามชื่อผู้เดินทาง 1 ท่าน / 1 ฉบับ (ตัวจริง / **ไม่สามารถถ่ายเอกสารได้**)

***ในกรณีเป็น บิดา/มารดา/บุตร, สามี/ภรรยา และญาติ (สามารถรับรองค่าใช้จ่ายให้กันได้) ***

- กรณีเด็กอายุต่ำกว่า 20 ปีบริบูรณ์ หากเด็กไม่ได้เดินทางกับบิดา/มารดาคนใดคนหนึ่ง หรือบิดา/มารดาไม่ได้เดินทางทั้งสองคน ต้องมีจดหมายยินยอมให้เดินทางไปต่างประเทศจากบิดา & มารดา ซึ่งจดหมายต้องออกโดยที่ว่าการอำเภอ โดยระบุประเทศและวันเดินทาง (ตัวจริง)
- สำเนาบัตรประชาชน / สำเนาทะเบียนบ้าน อย่างละ 1 ชุด / สำเนาสูติบัตร 1 ชุด (กรณีอายุต่ำกว่า 20 ปี)
- สำเนาทะเบียนสมรส / สำเนาทะเบียนหย่า / สำเนาใบมรณะบัตร (กรณีหม้าย) / สำเนาใบเปลี่ยนชื่อ-สกุล อย่างละ 1 ชุด (ถ้ามี)

*** กรณีที่สถานทูตมีการเรียกสัมภาษณ์ กรุณาเตรียมเอกสารตัวจริงทั้งหมด ไปในวันนัดสัมภาษณ์ด้วย ***

*** สถานทูตอาจมีการขอเอกสารอย่างอื่นเพิ่มเติม ตามดุลพินิจของสถานทูต อย่างกะทันหัน จึงขอความกรุณาเตรียมเอกสารเพิ่มเติมให้ครบถ้วน ตามที่สถานทูตขอ เพื่อความสะดวกในการพิจารณาอนุมัติ ออกวีซ่าสำหรับสถานทูต ***

- การบิดเบือนข้อเท็จจริงประการใดก็ตามอาจจะถูกระงับมิให้เดินทางเข้าประเทศในกลุ่มเซงกันเป็นการถาวร และถึงแม้ว่าท่านจะถูกปฏิเสธวีซ่าสถานทูตไม่คืนค่าธรรมเนียมที่ได้ชำระไปแล้วและหากต้องการขอยื่นคำร้องใหม่ก็ต้องชำระค่าธรรมเนียมใหม่ทุกครั้ง
- หากสถานทูตมีการสุ่มเรียกสัมภาษณ์บางท่าน ทางบริษัทฯขอความร่วมมือในการเชิญท่านไปสัมภาษณ์ตามนัดหมายและโปรดแต่งกายสุภาพ ทั้งนี้ทางบริษัทฯ จะส่งเจ้าหน้าที่ไปอำนวยความสะดวก และประสานงานตลอดเวลาและหากสถานทูตขอเอกสารเพิ่มเติมทางบริษัทฯใคร่ขอรบกวนท่านจัดส่งเอกสารดังกล่าวเช่นกัน
- กรณีที่ท่านยกเลิกการเดินทางภายหลังจากได้วีซ่าแล้ว ทางบริษัทฯขอสงวนสิทธิ์ในการแจ้งสถานทูตยกเลิกวีซ่าของท่าน เนื่องจากการขอวีซ่าในแต่ละประเทศจะถูกบันทึกไว้เป็นสถิติในนามของบริษัทฯ
- ทางสถานทูตจะรับพิจารณาเฉพาะท่านที่มีเอกสารพร้อมและมีความประสงค์ที่จะเดินทางไปท่องเที่ยวยังประเทศตามที่ระบุเท่านั้น การปฏิเสธวีซ่าอันเนื่องมาจากหลักฐานในการขอยื่นวีซ่าปลอมหรือผิดวัตถุประสงค์ในการยื่นขอวีซ่าท่องเที่ยว ทางบริษัทฯ ขอสงวนสิทธิ์ในการคืนเงิน โดยจะหักค่าใช้จ่ายที่เกิดขึ้นจริงและจะคืนให้ท่านหลังจากทัวร์ออกเดินทางภายใน 30 วัน โปรแกรมการเดินทางอาจเปลี่ยนแปลงได้ตามความเหมาะสม ทั้งนี้จะคำนึงถึงประโยชน์และความปลอดภัยของผู้เดินทางเป็นหลัก
- ในกรณีที่ทางสถานทูต ต้องการเอกสารเพิ่มเติม อาทิ หนังสือรับรอง เป็นเอกสารที่ออกโดย กรมพัฒนาธุรกิจการค้า (DBD) เพื่อรับรองตัวตนของบริษัท, หรือทางสถานทูตต้องการ ให้แปลเอกสารเป็นภาษาอังกฤษ ที่ต้องรับรอง โดยกรมการกงสุล (เอกสารการเปลี่ยนชื่อ, หนังสือรับรองบุตร) (ทางผู้ยื่นวีซ่า(ลูกค้า) จะต้องเป็นผู้ออกค่าใช้จ่ายในการคัดสำเนาและค่าแปลเอกสารเอง)