



License No. 11/03994

บริษัท ซันมูนทัวร์ แอนด์ ทราเวล จำกัด

199/39 หมู่บ้านบ้านกลางเมืองนวมินทร์ 42 ซอยนวมินทร์ 42 แขวงคลองกุ่ม เขตบึงกุ่ม กรุงเทพฯ 10240

☎ 02-363-7829-32

☎ 086-360-2262

🔥 สายด่วน
080-925-3322

📌 SunMoonTours&Travel

✉ special.sunmoon@gmail.com

🌐 www.sunmoon.co.th

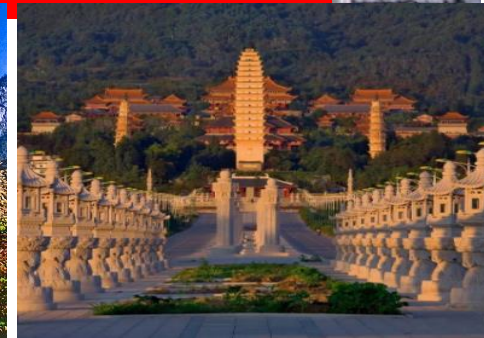
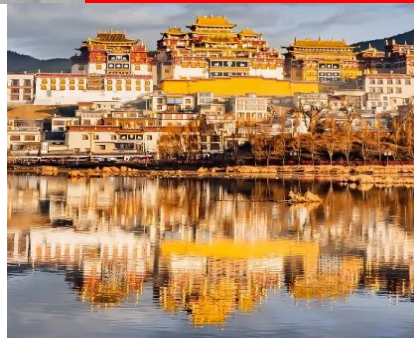


LINE

@sunmoontour



ต้าหลี่ แขวงกริลล่า ปาลาเก๋อจง



DALI

ต้าหลี่ ปลายาท่อง

SHANGRILA

5 DAY



5 วัน 4 คืน



ทัวร์คุณภาพ

พักโรงแรมระดับ
4 ดาวรับประทานอาหารสุด
พิเศษ ณ รีสอร์ท

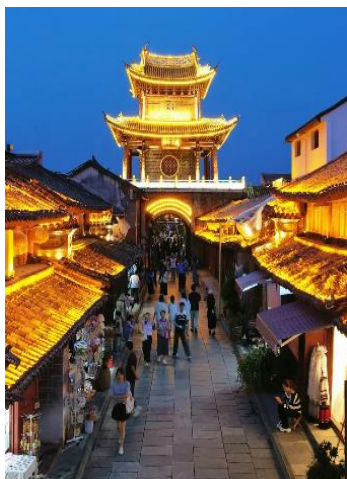
วันที่	กำหนดการ	เช้า	เที่ยง	เย็น	โรงแรม
1	กรุงเทพ (ท่าอากาศยานสุวรรณภูมิ) West Air PN6526 - ต้าหลี่ (ท่าอากาศยาน ต้าหลี่) - เมืองโบราณต้าหลี่	×	×		HOTEL4* หรือเทียบเท่า
2	ต้าหลี่ (เจดีย์สามองค์) - แขวงกรีล่า (เมือง โบราณตุ่เค่อจง)				HOTEL4* หรือเทียบเท่า
3	แขวงกรีล่า (ปลายาท่อง-ทะเลสาบลามยางโซว)				HOTEL4* หรือเทียบเท่า
4	แขวงกรีล่า - ต้าหลี่ (หลี่เสียงปาน - ซวงหลาง)				HOTEL4* หรือเทียบเท่า
5	ต้าหลี่ (ท่าอากาศยานต้าหลี่) West Air PN6525 - กรุงเทพ(ท่าอากาศยาน สุวรรณภูมิ)		×	×	-

วันแรก

กรุงเทพ – คุณหมิง – ต้าหลี่ (เมืองโบราณต้าหลี่)

(-/-/D)

- 08.00 น. พร้อมกันที่ **สนามบินสุวรรณภูมิ**
- 11.20 น. เหนินฟ้าสู่ **เมืองต้าหลี่** โดยสายการบิน **CHINA WEST AIR** เที่ยวบินที่ **PN6526**
- 14.35 น. เดินทางถึง **เมืองต้าหลี่** หนึ่งในเมืองที่สวยงามที่สุดของจีน ติดเทือกเขาชางชานที่สูง 4,000 เมตร อีกด้านติดทะเลสาบเอ๋อไห่ซึ่งเป็นทะเลสาบใหญ่เป็นอันดับสองของมณฑลยูนนาน กว้างประมาณ 250 ตร.กม. หลังผ่านพิธีตรวจคนเข้าเมืองเรียบร้อยแล้ว เดินทางสู่ **เมืองโบราณต้าหลี่** ระยะทาง 30 กม. ใช้เวลาประมาณ 1 ชม. เทียบชม **เมืองโบราณต้าหลี่** เคยเป็นศูนย์กลางเมืองหลวงที่มีความเจริญรุ่งเรืองของอาณาจักรน่านเจ้าและอาณาจักรต้าหลี่ ปัจจุบันได้กลายมาเป็นเมืองท่องเที่ยวสำคัญ ภายในเมืองเก่าเต็มไปด้วยนักท่องเที่ยวและคนท้องถิ่น มีร้านขายของกินและของที่ระลึก



ค้า



รับประทานอาหารค่ำ ณ ภัตตาคาร



พัก โรงแรม 4* เมืองต้าหลี่

วันสอง

ต้าหลี่ (เจดีย์สามองค์) – แชงกริล่า (เมืองโบราณตุ่เค่อจง)

(B/L/D)

เช้า

รับประทานอาหารเช้าในโรงแรม

เที่ยว **เจดีย์สามองค์** ใน **วัดหลงเซิ่งซื่อ** อดีตวัดหลวงของอาณาจักรน่านเจ้าและต้าหลี่ ตั้งตระหง่านอยู่เชิงเขาชางชาน สัญลักษณ์ของเมืองต้าหลี่ องค์ใหญ่สูง 69.13 ม. สร้างในยุคอาณาจักรน่านเจ้าช่วง ค.ศ. 823-859 สององค์เล็กสูง 42.19 ม. สร้างในช่วง ค.ศ. 1108-1172 สมัยอาณาจักรต้าหลี่ ชาวบ้านเชื่อว่าเจดีย์ทั้งสามมีความศักดิ์สิทธิ์แม้แผ่นดินไหวก็ทำลายไม่ได้





เที่ยง

รับประทานอาหารกลางวัน ณ ภัตตาคาร

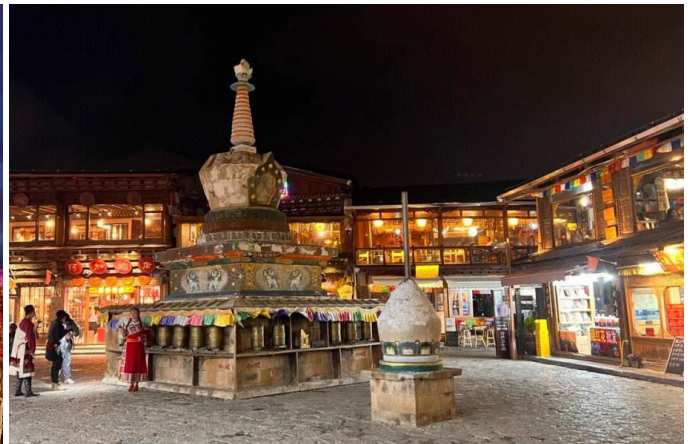
เดินทางสู่ **แซงกริลล่า** เดิมชื่อ **เมืองจางเตี้ยน** ระยะทาง 280 กม. ใช้เวลาประมาณ 4 ชม. คำว่า **แซงกริลล่า** มาจากนวนิยายอมตะเรื่อง **The Lost Horizon** ของ **แจมส์ ฮิลด์ล** และได้พรรณนาว่า **แซงกริลล่า** เป็นดินแดนลึกลับ อยู่ในเทือกเขาสูงชันทอดยาว เป็นแดนที่งดงาม สงบสุข เปรียบเหมือนสวรรค์บนดิน

ค่ำ

รับประทานอาหารค่ำ ณ ภัตตาคาร

พัก โรงแรม 4* เมืองแซงกริลล่า

หลังอาหารค่ำเที่ยวชม **เมืองเก่าแซงกริลล่า** มีอีกชื่อหนึ่งว่า **ตุ๋เค่อจิง** ในภาษาทิเบตหมายถึง **เมืองสีขาว** หรือ **เมืองแสงจันทร์** พระชาบบ้านนิยมใช้แร่ธาตุสีขาวชนิดหนึ่งทาบ้าน เคยเป็นจุดพักสำคัญบน **เส้นทางค้าขายชาวม้าโบราณ** ชม **วงล้อสวดมนต์** ใหญ่ที่สุดของโลกที่สูง 21 ม. หน้า 60 ตัน



วันสาม

แซงกริลล่า (ปาลาเก๋อจิง-ทะเลสาบลามยางโซว)

(B/L/D)

เช้า

รับประทานอาหารเช้าในโรงแรม

เที่ยว **ปาลาเก๋อจิง** อุทยานที่มีพื้นที่ 176 ตร.กม. แหล่งรวมภูเขาหิมะ แกรนด์แคนยอน แม่น้ำลำธาร ทะเลสาบ ป่าธรรมชาติ ตลอดจนชนบประเพณีวัฒนธรรมชนเผ่าทิเบตอันดั้งเดิม ซึ่งทั้งหมดเหล่านี้มาจากตำนานของ **ซิน่าดิงจู** (Sina Dingzhu) เด็กยากจนคนหนึ่งทำงานเก็บเงินแล้วใช้เงินที่เก็บได้ทั้งหมดและ

ใช้เวลา 10 ปีสร้างถนนยาว 60 กม.กลางกลุ่มภูเขาที่สูงชันลับซับซ้อน ทำให้หมู่บ้านยากจนได้เชื่อมกับโลกภายนอกและพัฒนาเป็นอุทยานแห่งชาติแห่งนี้ ชม ยอดเขาพระเจดีย์ธรรมชาติ ทรงพีระมิดที่สูงจากระดับน้ำทะเล 4,250 ม. สองยอดที่ตั้งอยู่สองข้างของยอดเจดีย์ ลูกหนึ่งเหมือนพระภิกษุสงฆ์ อีกลูกหนึ่งเหมือนเฒ่าพระคัมภีร์ที่เปิดไว้และพระสงฆ์กำลังอ่านพระคัมภีร์อยู่ข้างๆพระเจดีย์

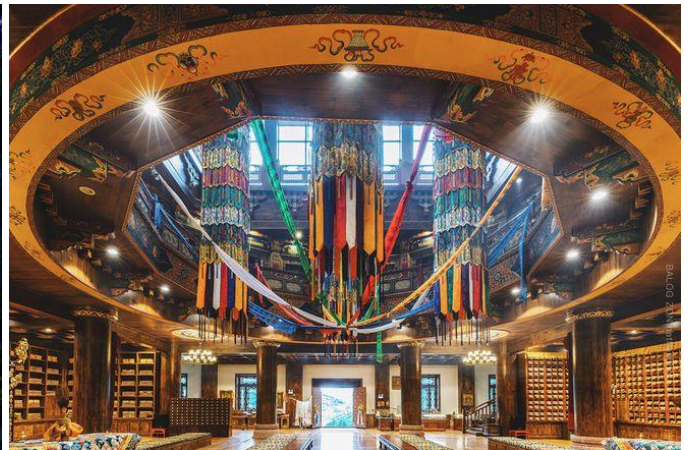
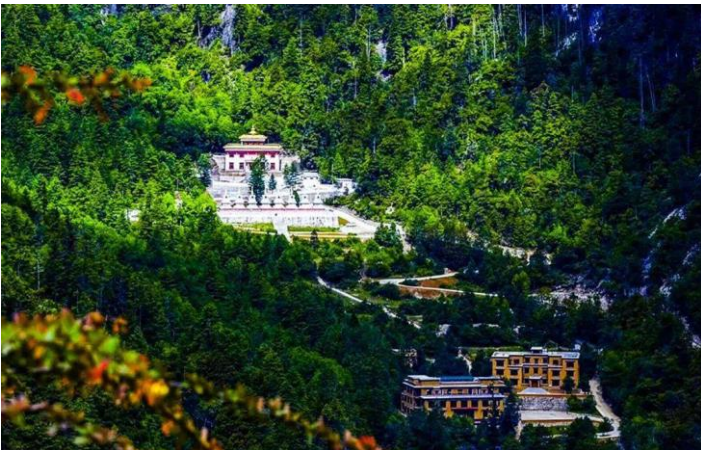


เที่ยง

รับประทานอาหารกลางวัน ณ ภัตตาคาร

บ่าย

ชม **วัดใจวมาลาคาง** เป็นศูนย์รวมจิตวิญญาณของชาวทิเบตในหุบเขาแห่งนี้ มีองค์พระเจดีย์เรียงกันเป็นแถวอยู่หน้าวัด ภายในวัดประดิษฐานพระโพธิสัตว์ตารา 21 องค์



เที่ยง **แกรนด์แคนยอน แชงกริล่า** ชมวิวแกรนด์แคนยอนบน **จุดชมวิวพีนกระจก** ที่สูงจากพื้นกว่า 700 ม.



ได้เวลาเดินทางสู่ เมืองแชงกริล่า ชม **ทะเลสาบลามยางโซ** ตั้งอยู่ตรงกันข้ามของวัดซงจั้งหลินซื่อ เป็นทะเลสาบที่ศักดิ์สิทธิ์แห่งหนึ่งของชาวทิเบต ซึ่งชาวทิเบตเชื่อว่าวิญญาณเทพธิดาไปเต็งลามอยู่กับแห่งนี้

ชมวิวอันงดงามของทะเลสาบที่สะท้อนเงาของวัดซงจั้งหลินชื่อ



ค่ำ รับประทานอาหารค่ำ ณ ภัตตาคาร พักโรงแรม 4* เมืองแซงกริลล่า

วันสี่ แซงกริลล่า - ต้าหลี่ (หลี่เสียงปาน - ชวงหลง) (B/L/D)

เช้า รับประทานอาหารเช้าในโรงแรม

เดินทางสู่ **ลี่เจียง** ระยะทาง 170 กม. ใช้เวลาประมาณ 2.30 ชม.

เที่ยว **สวนอ่างเก็บน้ำชิงซี** เป็นแหล่งน้ำประปาของเมืองลี่เจียงและเป็นที่พักผ่อนหย่อนใจของชาวลี่เจียง มีวิวธรรมชาติที่สวยงาม สามารถเห็นเงาของภูเขาหิมะมังกรหยกที่งดงาม



เที่ยง รับประทานอาหารกลางวัน ณ ภัตตาคาร

ชม **ร้านหยก** ซึ่งมีมณฑลยูนนานมีพรมแดนติดกับพม่าถึง 1997 กม. เป็นแหล่งหยกที่สำคัญของจีน คนจีนเชื่อว่าหยกเป็นหินแห่งโชคลาภและความเจริญรุ่งเรือง เป็นเครื่องประดับศักดิ์สิทธิ์ให้สิริมงคล ช่วยปกป้องคุ้มครองชีวิต รอดพ้นจากสิ่งที่ไม่ดีต่อคนเรา จากนั้นแวะซื้อ **ยาบัวหิมะ** ซึ่งเป็นยาวิเศษใช้รักษาผิวดินไฟ น้ำร้อนลวก เป็นไฟ เป็นสิ่ว

เดินทางสู่ **ต้าหลี่** ระยะทาง 170 กม. ใช้เวลาประมาณ 2.30 ชม.

เที่ยว **หลี่เสียงปาน** (ยูโทเปีย หรือ อุตมรัฐ) ตั้งอยู่ริมทะเลสาบเอ๋อไห่ที่กว้างประมาณ 250 ตร.กม. เป็นกลุ่มสิ่งก่อสร้างสถาปัตยกรรมสไตล์เมดิเตอร์เรเนียนสวยงามมาก ภายในบริเวณมีโรงแรม ร้านอาหาร และจุดเช็คอินที่โรแมนติกที่สุด ๆ มากมาย ได้ฉายาว่าเป็น Santorini (ประเทศ อิตาลี) ในเมืองต้าหลี่



แล้วเที่ยว **หมู่บ้านชวงหลาง** หมู่บ้านโบราณริมทะเลสาบเอ๋อไห่ที่มีประวัติความเป็นมายาวนานกว่า 1200 ปี ตั้งแต่ยุคอาณาจักรน่านเจ้า ชมหมู่บ้านโบราณที่เป็นสถาปัตยกรรมชาวไป๋ มีร้านขายของกิน ของใช้ และของที่ระลึกชวนชิมและชวนซื้อหลากหลายมากมาย



ค่ำ **รับประทานอาหารค่ำ ณ ภัตตาคาร**

พัก โรงแรม 4* เมืองต้าหลี่

วันหน้า **ต้าหลี่ – สนามบินสุวรรณภูมิ**

(B/-/-)

เช้า **รับประทานอาหารเช้าในโรงแรม (อาหารใส่กล่อง)**

เดินทางสู่ **สนามบินต้าหลี่** ระยะทาง 10 กม. ใช้เวลาประมาณ 10 นาที

09.20 น. นำท่านเดินทางไป **สนามบินสุวรรณภูมิ** โดยสายการบิน **WEST AIR** เที่ยวบิน **PN6525**

10.20 น. ถึง **สนามบินสุวรรณภูมิ** โดยสวัสดิภาพ พร้อมความประทับใจ

อัตราค่าบริการ
สำหรับ 25 ท่านขึ้นไป

โปรแกรมลงร้านรัฐบาลร้านหยกและบัวหิมะ

วันที่เดินทาง	ราคา/บาท/ท่าน	พักเดี่ยว/บาท/ห้อง
18-22 มีนาคม 2568	15,900 บาท	3,000 บาท
25-29 มีนาคม 2568	15,900 บาท	3,000 บาท
1-5 เมษายน 2568	16,900 บาท	3,000 บาท
15-19 เมษายน 2568	18,900 บาท	3,000 บาท
29-3 พฤษภาคม 2568	18,900 บาท	3,000 บาท
6-10 พฤษภาคม 2568	16,900 บาท	3,000 บาท
13-17 พฤษภาคม 2568	16,900 บาท	3,000 บาท
20-24 พฤษภาคม 2568	16,900 บาท	3,000 บาท

ไม่รวมค่าทิปไกด์ และคนขับรถ และหัวหน้าทัวร์จากไทย 150 หยวนจีน/ท่าน/วัน
(คิดค่าทิป 5 วัน 150 หยวนจีน/ท่าน หรือคิดเงินไทย 750 บาท/ท่าน)

หมายเหตุ : ตั้งแต่วันที่ 1 มีนาคม 2567 จีนยกเลิกการขอวีซ่าสำหรับท่องเที่ยวให้หนังสือเดินทางประเทศไทย
สามารถเข้าประเทศจีนโดยไม่ต้องขอวีซ่า

*ถ้ากรณีทางรัฐบาลจีนประกาศให้กลับมาใช้วีซ่า ผู้เดินทางจะต้องเสียค่าใช้จ่ายเพิ่มในการขอวีซ่าตามที่
สถานทูต หรือ บริษัทกำหนด

อัตราค่าบริการนี้รวม



-ค่าตัวเครื่องบินไป-กลับชั้นประหยัดแบบหมู่คณะ
-ค่าภาษีสนามบินทุกแห่งที่มี



-ค่าน้ำหนักกระเป๋าสัมภาระ
ซึ่งเป็นไปตามกฎของสายการบิน



-ค่าจ้างมัคคุเทศน์คอยให้บริการตลอดการเดินทาง



-ค่าอาหารตามมือที่ระบุในรายการ



-ค่าที่พักตามที่ระบุในรายการ พักห้องละ 2-3 ท่าน



-ค่ารถรับ-ส่ง และนำเที่ยวตามที่รายการระบุ



-ค่าน้ำดื่มบนรถวันละ 1 ขวด/ท่าน



-ค่าเข้าชมสถานที่ต่างๆตามรายการที่ระบุ



-ประกันอุบัติเหตุระหว่างการเดินทาง
วงเงินท่านละ 1,000,000 บาท
ซึ่งเป็นไปตามเงื่อนไขกรมธรรม์





เงื่อนไข การยกเลิก การเดินทาง

กรณีที่นักท่องเที่ยวต้องการ ขอยกเลิกเดินทาง เลื่อน หรือ
เปลี่ยนแปลงการเดินทาง

- นักท่องเที่ยว (ผู้มีรายชื่อในเอกสารการจอง) จะต้องอีเมลมา เพื่อลงนามในการยืนยันการยกเลิกการจอง กับทางบริษัทเป็นลายลักษณ์อักษรเท่านั้น ทางบริษัทไม่รับการยกเลิกการจองผ่านทางโทรศัพท์ ไม่ว่าจะกรณีใดๆ ทั้งสิ้น

แจ้งยกเลิกก่อนเดินทาง
ตั้งแต่ 30 วันขึ้นไป

คืนค่าใช้จ่ายทั้งหมด หรือ หักค่าใช้จ่ายที่เกิดขึ้นจริง

แจ้งยกเลิกก่อนเดินทาง
15-29 วัน

เก็บค่าใช้จ่ายท่านละ 50% ของค่าทัวร์ หรือ หักค่าใช้จ่ายจริงที่เกิดขึ้น

แจ้งยกเลิกก่อนเดินทาง
0-14 วัน

เก็บค่าใช้จ่ายท่านละ 100% ของค่าทัวร์

การยกเลิกทัวร์



กรณีเจ็บป่วยจนไม่สามารถเดินทางได้

กรณีเจ็บป่วยจนไม่สามารถเดินทางได้, ต้องมีใบรับรองแพทย์จากโรงพยาบาล บริษัทจะทำการเลื่อนการเดินทางไปยังคณะต่อไป ทั้งนี้ท่านจะต้องเสียค่าใช้จ่ายที่ไม่สามารถยกเลิกหรือเลื่อนการเดินทางได้ตามความเป็นจริง



กรณีเจ็บป่วยกะทันหัน 7 วัน ก่อนเดินทาง

กรณีเจ็บป่วยกะทันหันก่อนล่วงหน้าเพียง 7 วัน ทำการ ทางบริษัทขอสงวนสิทธิ์ในการคืนเงินทุกกรณี





เงื่อนไขอื่นๆ

- **สงวนสิทธิ์ในการเก็บค่าใช้จ่ายทั้งหมด กรณีท่านยกเลิกการเดินทาง** และมีผลทำให้คณะเดินทางไม่ครบตามจำนวนที่บริษัทฯ กำหนดไว้ (20 ท่านขึ้นไป) เนื่องจากเกิดความเสียหายต่อทางบริษัทฯ และผู้เดินทางอื่นที่เดินทางในคณะเดียวกัน บริษัทต้องนำไปชำระค่าเสียหายต่างๆที่เกิดจากการยกเลิกของท่าน
- **กรณีที่ผู้เดินทางไม่ถึง 20 ท่านหรือมีเหตุสุดวิสัย ขอสงวนสิทธิ์เลื่อนวันเดินทาง หรือยกเลิกการเดินทาง** โดยทางบริษัทจะแจ้งให้ท่านทราบล่วงหน้า 14 วัน
- **กรณีที่ท่านต้องออกตัวภายใน เช่น ตัวเครื่องบิน ตัวรถทัวร์ ตัวรถไฟ กรุณาสอบถามที่เจ้าหน้าที่ทุกครั้งก่อนทำการออกตัว** เนื่องจากสายการบินอาจมีการปรับเปลี่ยนไฟล์ทบิน หรือเวลาบิน โดยไม่ได้แจ้งให้ทราบล่วงหน้า ทางบริษัทฯจะไม่รับผิดชอบใดๆ ในกรณี ถ้าท่านออกตัวภายในโดยไม่แจ้งให้ทราบ และหากไฟล์ทบินมีการปรับเปลี่ยนเวลาบิน เพราะถือว่าท่านยอมรับในเงื่อนไขดังกล่าว
- **อัตราค่าทัวร์นี้สำหรับบัตรโดยสารเครื่องบินแบบหมู่คณะ (ตัวกรุ๊ป) ไม่สามารถเลื่อนไฟล์ทขาไปหรือขากลับได้ จำเป็นจะต้องไปและกลับตามกำหนดการเท่านั้น**
- **กรณีใช้หนังสือเดินทางราชการ (เล่มน้ำเงิน) เดินทางเพื่อการท่องเที่ยวเกี่ยวกับคณะทัวร์ หากท่านถูกปฏิเสธในการเข้า-ออกประเทศใดๆ ก็ตาม ทางบริษัทฯขอสงวนสิทธิ์ไม่คืนค่าทัวร์และรับผิดชอบใดๆ ทั้งสิ้น**
- **เมื่อท่านได้ชำระเงินมัดจำหรือทั้งหมด ทางบริษัทฯจะถือว่าท่านรับทราบและยอมรับในเงื่อนไขต่างๆ ของบริษัทฯที่ได้ระบุไว้ในรายการทัวร์ทั้งหมด**



รายละเอียดเพิ่มเติม

- บริษัทฯ มีสิทธิในการเปลี่ยนแปลงโปรแกรมทัวร์ในกรณีที่เกิดเหตุสุดวิสัยจนไม่อาจแก้ไขได้
- เกี่ยวกับ ราคา และรายการท่องเที่ยว สามารถเปลี่ยนแปลงได้ตามความเหมาะสม โดยคำนึงถึงผลประโยชน์ของผู้เดินทางเป็นสำคัญ
- กรณีที่ท่านมีข้อจำกัดการทานอาหาร ไม่ทานเนื้อสัตว์ หรือแพ้อาหารบางประเภท กรุณาแจ้งเจ้าหน้าที่เป็นกรณีพิเศษ
- กรณีผู้เดินทางต้องการความช่วยเหลือเป็นพิเศษ อาทิ เช่น ต้องการใช้วีลแชร์ กรุณาแจ้งบริษัทฯ อย่างน้อย 7-10 วันก่อนการเดินทาง มิฉะนั้นจะไม่สามารถจัดการให้ล่วงหน้าได้
- หนังสือเดินทางต้องมีอายุการใช้งานเหลือไม่น้อยกว่า 6 เดือน และบริษัทฯ รับผิดชอบผู้มีจุดประสงค์เดินทางเพื่อท่องเที่ยวเท่านั้น (หนังสือเดินทางต้องมีอายุเหลือใช้งานไม่น้อยกว่า 6 เดือน บริษัทฯ ไม่รับผิดชอบหากอายุเหลือไม่ถึง และไม่สามารถเดินทางได้)
- หากเกิดความล่าช้าของสายการบิน หรือสายการบินยกเลิกเที่ยวบิน การประท้วง การนัดหยุดงานการก่อกองลาวล หรือเหตุภัยพิบัติทางธรรมชาติ ซึ่งท่านจะต้องยอมรับในเงื่อนไขนี้ ในกรณีที่เกิดเหตุสุดวิสัยอาจจะมีการปรับเปลี่ยนโปรแกรมตามความเหมาะสม
- ในกรณีถูกปฏิเสธการเข้า/ออกเมืองจากเจ้าหน้าที่ตรวจคนเข้าเมืองฝั่งไทย และเจ้าหน้าที่กรมแรงงานทั้งจากไทยและต่างประเทศ เจ้าหน้าที่ตรวจคนเข้าเมือง ซึ่งอยู่นอกเหนือความรับผิดชอบของบริษัทฯ ขอสงวนสิทธิ์ที่จะไม่คืนค่าทัวร์ไม่ว่ากรณีใดๆ ทั้งสิ้น
- หากผู้เดินทางประสบเหตุสภาวะฉุกเฉินจากโรคประจำตัว ซึ่งไม่ได้เกิดจากอุบัติเหตุในรายการท่องเที่ยว ทางบริษัทฯ จะไม่รับผิดชอบใดๆ ทั้งสิ้น ซึ่งท่านจะต้องยอมรับในเงื่อนไขนี้ ในกรณีที่เกิดเหตุสุดวิสัย ซึ่งอยู่นอกเหนือความรับผิดชอบของบริษัทฯ
- หากใช้บริการของทางบริษัทฯ ไม่ครบ อาทิ ไม่เที่ยวบางรายการ ไม่ทานอาหารบางมื้อ ทางบริษัทฯ จะไม่รับผิดชอบใดๆ ทั้งสิ้น เพราะค่าใช้จ่ายทุกอย่างทางบริษัทฯ ได้ชำระค่าใช้จ่ายให้ตัวแทนต่างประเทศแบบเหมาจ่ายขาดก่อนเดินทางเรียบร้อยแล้วตาม พระราชบัญญัติ ธุรกิจนำเที่ยวและมัคคุเทศก์ พ.ศ. ๒๕๕๑ หมวด 2



รายละเอียดเพิ่มเติม

- ตัวเครื่องบินเป็นตัวราคาพิเศษ กรณีที่ท่านไม่เดินทางพร้อมคณะไม่สามารถนำมาเลื่อนวัน คืนเงินหรือไม่สามารถเปลี่ยนชื่อได้ หากมีการปรับราคาบัตรโดยสารสูงขึ้นตามอัตราค่าน้ำมัน หรือค่าเงินแลกเปลี่ยน ทางบริษัทฯ สงวนสิทธิ์ปรับราคาตัวดังกล่าว
- เมื่อตกลงชำระเงินไม่ว่าทั้งหมด หรือบางส่วนผ่านตัวแทนของบริษัทฯ หรือชำระโดยตรงกับทางบริษัทฯ ทางบริษัทฯ จะถือว่าท่านได้ยอมรับในเงื่อนไขข้อตกลงต่างๆ ที่ได้ระบุไว้ข้างต้นนี้แล้วทั้งหมด
- กรุ๊ปที่เดินทางช่วงวันหยุด และเทศกาลที่ต้องการันตีมัดจำกับสายการบิน หรือผ่านตัวแทนในประเทศ/ต่างประเทศรวมถึงเที่ยวบินพิเศษ เช่น CHARTER FLIGHT, EXTRA FLIGHT จะไม่มีการคืนเงินมัดจำหรือค่าตัวทั้งหมด
- ในกรณีของหนังสือเดินทางจะต้องไม่มีการชำระค่าน้ำ การขีดเขียนรูปต่างๆ หรือแม้กระทั่งตรา ป้ายลายการ์ตูน ที่ไม่ใช่การประทับตราอย่างเป็นทางการของประเทศนั้นๆ กรุณาตรวจสอบก่อนออกเดินทางทุกครั้ง หากเจ้าหน้าที่ตรวจคนเข้าเมืองปฏิเสธการเข้า-ออกเมืองของท่าน ทางบริษัทฯ จะไม่รับผิดชอบใดๆ ทั้งสิ้น
- ผู้เดินทางที่อายุไม่ถึง 18 ปีบริบูรณ์ไม่ได้เดินทางกับบิดา มารดา ต้องมีจดหมายยินยอมให้บุตรเดินทางไปต่างประเทศจากบิดาหรือมารดาแนบมาด้วย
- กรณีมี "คดีความ" ที่ไม่อนุญาตให้ท่านเดินทางออกนอกประเทศได้โปรดทำการตรวจสอบก่อนการจองทัวร์ว่าท่านสามารถเดินทางออกนอกประเทศได้หรือไม่ ถ้าไม่สามารถเดินทางได้ ซึ่งเป็นสิ่งที่อยู่เหนือการควบคุมของบริษัทฯ ทางบริษัทฯ จะไม่รับผิดชอบใดๆ ทั้งสิ้น
- กรณี "หญิงตั้งครรภ์" ท่านจะต้องมีใบรับรองแพทย์ ระบุชัดเจนว่าสามารถเดินทางออกนอกประเทศได้ รวมถึงรายละเอียดอายุครรภ์ที่ชัดเจน สิ่งนี้อยู่เหนือการควบคุมของบริษัทฯ ทางบริษัทฯ จะไม่รับผิดชอบใดๆ ทั้งสิ้น
- หากเกิดสิ่งของสูญหายจากการโจรกรรม อุบัติเหตุที่เกิดจากความประมาทของนักท่องเที่ยว หรือกรณีที่กระเป๋าเกิดสูญหาย และชำระจากสายการบิน ทางบริษัทฯ จะไม่รับผิดชอบใดๆ ทั้งสิ้น



รายละเอียดเพิ่มเติม

- เกี่ยวกับที่นั่งบนเครื่องบิน เนื่องจากบัตรโดยสาร เป็นแบบหมู่คณะ (ราคาพิเศษ) สายการบินจึงขอสงวนสิทธิ์ในการเลือกที่นั่งบนเครื่องบินทุกกรณี แต่ทางบริษัทจะพยายามให้มากที่สุด ให้ลูกค้าผู้เดินทางที่มาด้วยกันได้นั่งด้วยกัน หรือใกล้กันให้มากที่สุดเท่าที่จะสามารถทำได้
- กรณีที่ต้องเดินทางด้วยสายการบินภายในประเทศ น้ำหนักของกระเป๋าอาจจะถูกกำหนดให้ต่ำกว่ามาตรฐานได้ทั้งนี้ขึ้นอยู่กับข้อกำหนดของแต่ละสายการบิน ทางบริษัทฯ ขอสงวนสิทธิ์ไม่รับผิดชอบส่วนต่างของค่าใช้จ่ายที่สัมภาระน้ำหนักเกิน (ท่านต้องชำระในส่วนที่โดนเรียกเก็บเพิ่ม)
- กรณีห้อง TWIN BED (เตียงเดี่ยว 2 เตียง) ซึ่งโรงแรมไม่มีหรือเต็ม ทางบริษัทขอปรับเป็นห้อง DOUBLE BED แทนโดยมีต้องแจ้งให้ทราบล่วงหน้า – หากต้องการห้องพักแบบ DOUBLE BED ซึ่งโรงแรมไม่มีหรือเต็ม ทางบริษัทขอปรับเป็นห้อง TWIN BED แทนโดยมีต้องแจ้งให้ทราบล่วงหน้า เช่นกัน – กรณีพักแบบ TRIPLE ROOM 3 ท่าน 1 ห้อง ท่านที่ 3 อาจเป็นเสริมเตียง หรือ SOFA BED หรือ เสริมฟูกที่นอน ทั้งนี้ขึ้นอยู่กับรูปแบบการจัดห้องพักของโรงแรมนั้นๆ ในกรณีที่โรงแรมไม่สามารถจัดหาห้องพัก แบบ TRIPLE ได้ ทางบริษัทขอสงวนสิทธิ์ในการจัดห้องพักแบบ แยก 2 ห้อง คือ [1TWN+1 SGL] แทนท่านจะต้องชำระค่าใช้จ่ายส่วนต่างนี้ถ้ามี **
- ทางบริษัทขอสงวนสิทธิ์ไม่รับผิดชอบต่อความเสียหายหรือค่าใช้จ่ายใดๆ ที่เพิ่มขึ้นของนักท่องเที่ยวที่ไม่ได้เกิดจากความผิดของทางบริษัท เช่น ภัยธรรมชาติ การจลาจล การนัดหยุดงาน การปฏิวัติ อุบัติเหตุ ความเจ็บป่วย ความสูญหายหรือเสียหายของสัมภาระ ความล่าช้า เปลี่ยนแปลง หรือการบริการของสายการบิน เหตุสุดวิสัยอื่น เป็นต้น
- จินยกเลิกการขอวีซ่าสำหรับท่องเที่ยวให้หนังสือเดินทางประเทศไทย สามารถเข้าประเทศจีนโดยไม่ต้องขอวีซ่า
- ถ้ากรณีทางรัฐบาลจีนประกาศให้กลับมาใช้วีซ่า ผู้เดินทางจะต้องเสียค่าใช้จ่ายเพิ่มในการขอวีซ่าตามที่สถานทูต และ บริษัทกำหนด