



License No. 11/03994

# บริษัท ซันมูนทัวร์ แอนด์ ทราเวล จำกัด

199/39 หมู่บ้านบ้านกลางเมืองนวมินทร์ 42 ซอยนวมินทร์ 42 แขวงคลองกุ่ม เขตบึงกุ่ม กรุงเทพฯ 10240

☎ 02-363-7829-32

☎ 086-360-2262

🔥 สายด่วน  
080-925-3322

📌 SunMoonTours&Travel

✉ special.sunmoon@gmail.com

🌐 www.sunmoon.co.th



@sunmoontour

BEST CHINA

รหัส : BT-DLU04\_PN

5 วัน | 4 คืน

เที่ยวจีน  
ฟรี..วีซ่า

ทัวร์ไม่ลงร้าน

CHARTER FLIGHT  
บินตรง  
สู่ ด้าหลี่



## Miracle of Dali

ต้าหลี่ • ลี่เจียง • แซงกรีล่า

14,999.- ราคา  
เริ่มต้น

📅 เดินทาง : ก.พ. - พ.ค. 68

❗️ ฟีชีต "ภูเขาหิมะมังกรหยก"  
หนึ่งในสถานที่ท่องเที่ยวระดับ 5A



รมนต้อธิชฐาน



YUN TI YANG CAFE



เมืองเก่าไปซา

🧳 น้ำหนักกระเป๋า  
20 Kg.

📍 พักโรงแรมหรู  
4 ดาว

🍴 อาหาร  
11 มื้อ



YUN TI YANG CAFE ถ่ายรูปจุดเช็คอินสุดฮิตจากภูเขาหิมะสุดอลัง เล่นเมืองเก่าไปซา ของจุดรมนต้อธิชฐาน

BEST CHINA

รหัส : BT-DLU04\_PN

5 วัน | 4 คืน

# Miracle of Dali

ต้าหลี่ • ลี้เจียง • แซงกรีล่า

✔ พิชิต "ภูเขาหิมะมังกรหยก"

✔ YUN TI YANG CAFE

✔ ชมพรจุดรงบนต้อริชฐาน



yun ti yang cafe



ชมพรจุดรงบนต้อริชฐาน

เดินทางโดย : สายการบินเวสต์แอร์

🍴 อาหาร : 11 มื้อ

🏠 โรงแรม : 4 ดาว



FLIGHT : PN6626

BKK 11.20 → DLU 14.35



FLIGHT : PN6625

DLU 09.20 → BKK 10.20

วันที่	รายการทัวร์	อาหาร			โรงแรม
		เช้า	กลางวัน	เย็น	
1	• สนามบินสุวรรณภูมิ • สนามบินต้าหลี่ซวงเฉ่าป้า • เมืองต้าหลี่ • เมืองโบราณต้าหลี่ • วัดเจ้าแม่กวนอิมแปลงกาย			✓	DALI ZHUANG YUAN HOTEL หรือเทียบเท่าระดับ 4 ดาว
2	• เจดีย์สามองค์ • เมืองภาพยนตร์เทียนหลงบาบู "แปดมังกรสวรรค์" • แซงกรี-ล่า • ชงมนต้อริชฐาน • เมืองเก่าจงเตี้ยน	✓	✓	✓	SHU JIN MU YUN HOTEL หรือเทียบเท่าระดับ 4 ดาว
3	• วัดชงจ้านหลิน • ช่องแคบเสื่อกระโจน • YUN TI YANG CAFÉ • เมืองโบราณลี้เจียง	✓	✓	✓	GUAN JING TIAN TANG HOTEL หรือเทียบเท่าระดับ 4 ดาว
4	• อุทยานมังกรหยก • นั่งกระเช้าขึ้นภูเขาหิมะมังกรหยก • ไขว่ความประทับใจลี้เจียง (ไขว่จางอ้อโหม่ว) • ทะลสาบไป๋สยเหอ • เมืองต้าหลี่	✓	✓	✓	FENG HUANG YANHG SHENG HOTEL หรือเทียบเท่าระดับ 4 ดาว
5	• สนามบินต้าหลี่ซวงเฉ่าป้า • สนามบินสุวรรณภูมิ	✓			

## อัตราค่าบริการและเงื่อนไขรายการท่องเที่ยว

### ต้าหลี่ ลีเจียง แซงกรี่ล่า (PN) 5 วัน 4 คืน

วันเดินทาง	ราคาผู้ใหญ่ พัก 2-3 ท่าน	ราคาเด็ก อายุต่ำกว่า 20 ปี	พักเดี่ยว เพิ่ม
25 กุมภาพันธ์ – 01 มีนาคม 2568	14,999	14,999	5,000
04 – 08 มีนาคม 2568	17,999	17,999	5,000
11 – 15 มีนาคม 2568	20,999	20,999	5,000
18 – 22 มีนาคม 2568	20,999	20,999	5,000
25 – 29 มีนาคม 2568	20,999	20,999	5,000
01 – 05 เมษายน 2568	20,999	20,999	5,000
08 – 12 เมษายน 2568	23,999	23,999	6,000
15 – 19 เมษายน 2568	23,999	23,999	6,000
22 – 26 เมษายน 2568	19,999	19,999	5,000
29 เมษายน – 03 พฤษภาคม 2568	22,999	22,999	5,000
06 – 10 พฤษภาคม 2568	21,999	21,999	5,000
13 – 17 พฤษภาคม 2568	20,999	20,999	5,000

#### โปรดอ่านอย่างละเอียด:

- เนื่องจากห้องพักของโรงแรมในประเทศจีนนั้น มีห้องพักประเภท DOUBLE BED (DBL) ค่อนข้างจำกัด หากลูกค้ามีความประสงค์จะพักห้องประเภทนี้ กรุณาแจ้งเจ้าหน้าที่ล่วงหน้าก่อนทำการจองเท่านั้น
- บริษัทฯ จะยึดประเภทห้องพักตามใบจองจากบริษัทเอเจนซีที่ท่านทำการจองทัวร์มาเท่านั้น หากมีการปรับเปลี่ยนห้องพักในระยะเวลาใกล้วันเดินทาง บริษัทฯ ขอสงวนสิทธิ์เปลี่ยนแปลงประเภทห้องพัก หรือเรียกเก็บค่าใช้จ่ายเพิ่มเติม
- จองทัวร์พร้อมชำระเงินมัดจำ 10,000 บาท / ลูกทัวร์ 1 ท่าน ก่อนการเดินทางอย่างน้อย 21 วัน มิเช่นนั้นจะถูกยกเลิกการจองโดยอัตโนมัติ (ช่วงวันหยุดยาวหรือวันหยุดนักขัตฤกษ์ ควรชำระก่อนเดินทางไม่น้อยกว่า 30 วัน)

- โปรแกรมทัวร์ที่มีการ **ลงร้านรัฐบาล** หากไม่ประสงค์ที่จะเข้าร้านรัฐบาลจะมีค่าใช้จ่ายเพิ่ม ตามเงื่อนไขท้ายรายการระบุ
- โรงแรมที่ระบุในรายการทัวร์เป็นเพียงโรงแรมที่นำเสนอเบื้องต้นเท่านั้น ซึ่งอาจจะมีการเปลี่ยนแปลง แต่โรงแรมที่เข้าพักจะเป็นระดับเดียวกันเท่านั้น ตามมาตรฐานโรงแรมประเทศจีน
- โปรแกรมที่มีการเดินทางด้วยรถไฟความเร็วสูง อาจจะมีการสลับปรับเปลี่ยนสถานีต้นทางหรือปลายทาง หากตัวรถไฟรอบที่ระบุในโปรแกรมการเดินทางเต็มหรือไม่สามารถทำการจองได้ กรณีเปลี่ยนแปลงคนเดินทางจะต้องทำการออกตั๋วรถไฟความเร็วสูงใหม่เท่านั้น ไม่สามารถเปลี่ยนแปลงชื่อผู้เดินทางได้ทุกกรณี
- หากเป็นเที่ยวบินแบบเหมาลำ (Charter Flight) กรณียกเลิกการเดินทางไม่สามารถคืนค่าตัวเครื่องบินได้ทุกกรณี
- **โปรแกรมทัวร์ไม่รวมค่าวีซ่า บริษัทฯ ขอสงวนสิทธิ์ไม่หักคืนค่าวีซ่าทุกกรณี เนื่องจากทางรัฐบาลไทย-จีนประกาศยกเลิกวีซ่า (ตั้งแต่ 1 มี.ค. 67 เป็นต้นไป) หากมีการเปลี่ยนแปลงจะยึดตามเงื่อนไขท้ายรายการระบุ**
- **ข้อความสำคัญ!** พาสปอร์ตต้องมีอายุการใช้งาน **ไม่ต่ำกว่า 6 เดือน** นับจากวันที่เดินทางกลับเข้าประเทศไทย และมีหน้าว่างสำหรับลงตราประทับวีซ่า และประทับตราเข้า-ออกประเทศ **อย่างน้อย 2 หน้าเต็ม**

**\*\* บริษัทจะถือว่าท่านรับทราบและยอมรับเงื่อนไขดังกล่าวแล้ว \*\***

## โปรแกรมการเดินทาง 5 วัน 4 คืน : เดินทางโดยสายการบินเวสต์แอร์



<b>BKK</b>	←	→	<b>DLU</b>
เที่ยวบิน	ออก	ถึง	
PN6526	11.20	14.35	

<b>DLU</b>	←	→	<b>BKK</b>
เที่ยวบิน	ออก	ถึง	
PN6525	09.20	10.20	

วันแรก สนามบินสุวรรณภูมิ • สนามบินต้าหลี่ฮวงเฉ่าป่า • เมืองต้าหลี่ • เมืองโบราณต้าหลี่ • วัดเจ้าแม่กวนอิมแปลงกาย

📍 (-/-/เย็น)

08.30 น. พร้อมกันที่ สนามบินสุวรรณภูมิอาคารผู้โดยสารขาออก ชั้น 4 นำคณะเช็คอิน ณ เคาน์เตอร์ **สายการบินเวสต์แอร์ (PN)** โดยมีเจ้าหน้าที่อำนวยความสะดวกแก่ทุกท่าน

11.20 น. ออกเดินทางสู่ **เมืองต้าหลี่ ประเทศจีน** โดยเที่ยวบินที่ **PN6526 (ไม่มีบริการอาหารบนเครื่อง)**



### หมายเหตุ

เนื่องจากตัวเครื่องบินของคุณจะเป็นตัวสุ่มระบบ **Random** ไม่สามารถล็อกที่นั่งได้ ที่นั่งอาจจะไม่ได้นั่งติดกัน และไม่สามารถเลือกช่วงที่นั่งบนเครื่องบินได้ในคณะ ซึ่งเป็นไปตามเงื่อนไขสายการบิน

14.35 น. เดินทางถึง **สนามบินต้าหลี่ฮวงเฉ่าป่า** (เวลาท้องถิ่นที่จีน เร็วกว่าประเทศไทย 1 ชั่วโมง กรุณาปรับเวลาของท่านเพื่อความสะดวกในการนัดหมาย) หลังผ่านขั้นตอนการตรวจคนเข้าเมือง และตรวจรับสัมภาระเรียบร้อยแล้ว ยินดีต้อนรับทุกท่านสู่ **สาธารณรัฐประชาชนจีน**

นำท่านย้อนอดีตสัมผัส **เมืองโบราณต้าหลี่ (ต้าหลี่กุเจิง)** เป็นเมืองเอกของเขตปกครองตนเองชนชาติไต้ มีชนกลุ่มน้อยอาศัยอยู่กว่า 20 ชาตินพันธุ์ เอกลักษณ์การแต่งกายของผู้คนที่นี่ คล้ายคลึงกับพี่น้องชาวเขาในภาคเหนือของบ้านเรา แม้ในอดีตเมืองแห่งนี้จะเคยถูกทำลาย แต่ยังคงทิ้งร่องรอยทางวัฒนธรรมอันเก่าแก่ไว้เป็นอย่างดี จนกลายมาเป็นเมืองท่องเที่ยวยอดนิยมของมณฑลยูนนาน จุดเด่นของต้าหลี่กุเจิงเป็นเมืองที่มีบรรยากาศเงียบสงบ ซึ่งตั้งอยู่ระหว่างภูเขาและทะเลสาบ ระหว่างเดินชมเมืองจะได้พบกับซาก เมืองเก่า

กำแพงโบราณ และหลักฐานทางประวัติศาสตร์มากมาย และสักการะ **วัดเจ้าแม่กวนอิมแปลงกาย** ตามตำนานเล่าว่าเจ้าแม่กวนอิมได้แปลงกายโดยแบกก้อนหินใหญ่ไว้ข้างหลัง เพื่อขวางทางทหารมิให้รุกรานเข้าเมืองได้ ชาวเมืองจึงสร้างวัดแห่งนี้ขึ้นในราชวงศ์ถัง นับเป็นวัดที่มีประติมากรรมเยี่ยมยอดแห่งหนึ่ง



**คำ** ๑๑ บริการอาหารเย็น ณ ภัตตาคาร

**จากนั้น** พักที่ DALI ZHUANG YUAN HOTEL หรือระดับเทียบเท่า

**วันที่สอง** เจดีย์สามองค์ • เมืองภาพยนตร์เทียนหลงบาบู “แปดมังกรสวรรค์” • แขวงกรี-ล่า • ธงมนต์อิชชฺฐาน • เมืองเก่าจงเตียน

๑๑ (เช้า/กลางวัน/เย็น)

**เช้า** ๑๑ บริการอาหารเช้า ณ ห้องอาหารโรงแรม

**จากนั้น** นำท่านเข้าชม **เจดีย์สามองค์** เปรียบเสมือนสัญลักษณ์ของเมืองต้าหลี่ก็ว่าได้ ซึ่งตั้งอยู่ภายในวัดจงเซิ่งชื่อสร้างขึ้นในศตวรรษที่ 12 ในปี ค.ศ. 1925 ได้เกิดเหตุการณ์แผ่นดินไหวอย่างรุนแรงจนบ้านเรือนเสียหายจนหมด นำเหลือเชื่อที่เจดีย์สามองค์ไม่ได้รับความเสียหายเลย ชาวบ้านจึงเชื่อกันว่า เจดีย์ทั้งสามมีความศักดิ์สิทธิ์ แม้แต่ภัยธรรมชาติก็ไม่สามารถทำลายได้ (ไม่รวมค่ารถแบตเตอร์ ราคาประมาณ 35 หยวน) และชมความอลังการของ **เมืองภาพยนตร์เทียนหลงบาบู** ตั้งอยู่ในเมืองต้าหลี่ ซึ่งเป็นจุดชมวิวที่สวยงาม ใจกลางของภูเขาที่สวยงามของพื้นที่รีสอร์ทท่องเที่ยวของจังหวัดต้าหลี่ ด้านหลังภูเขาที่สวยงาม มองเห็นผืนน้ำสีฟ้า

อันกว้างใหญ่ของทะเลสาบเอ๋อไห่ที่กว้างใหญ่ภายในสตูดิโอถ่ายทำเป็นลักษณะเฉพาะของชาติพันธุ์ท้องถิ่น  
จำลองความยิ่งใหญ่ของอาณาจักรต้าหลี่ และราชวงศ์เซี่ยตะวันตก

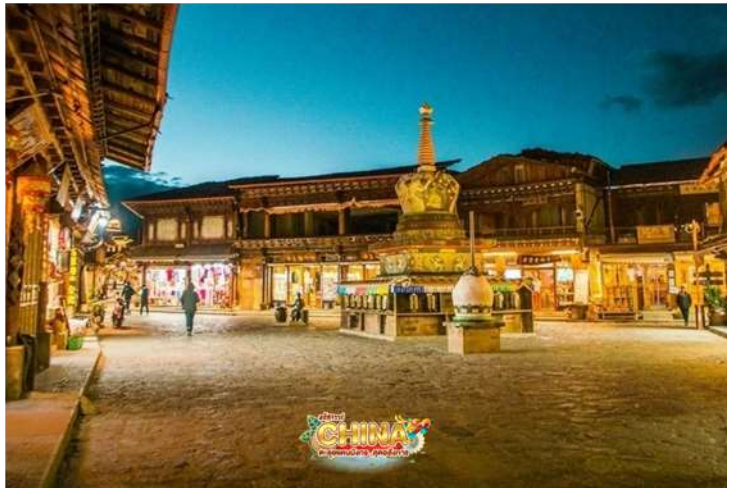
### กลางวัน ๑๐ บริการอาหารกลางวัน ณ ภัตตาคาร

จากนั้น ออกเดินทางสู่ **แซงกรี-ล่า** (ใช้เวลาเดินทางประมาณ 2-3 ชั่วโมง) เมืองที่เปรียบได้กับสวรรค์บนดิน ซึ่ง  
นักท่องเที่ยวจากทั่วโลกปรารถนาจะได้มาสัมผัสบรรยากาศอันหนาวเย็นของเมือง ซึ่งอยู่ทางตอนเหนือสุด  
ของมณฑลยูนนาน และนำท่านเดินทางสู่จุด **ธงมนต์อิชชาน หรือ "ธงภาวนา"** เป็นสิ่งสำคัญในวัฒนธรรม  
ทิเบต และพบได้ทั่วไปในพื้นที่ภูเขาสูงอย่างเมืองแซงกรี-ล่า ซึ่งธงเหล่านี้เป็นสัญลักษณ์ของคำอธิษฐาน  
และพลังบวกที่ถูกส่งออกไปในสายลม เชื่อกันว่าธงจะนำพาความสุข ความสงบ และความเจริญรุ่งเรือง สี่  
ทั้งห้า น้ำเงินท้องฟ้า ขาวเมฆ แดงไฟ เขียวน้ำ และเหลืองดิน สีเหล่านี้เป็นตัวแทนของธาตุทั้งห้าใน  
ธรรมชาติและความสมดุล



นำท่านย้อนอดีตสัมผัสบรรยากาศ **เมืองเก่าเจียงเตียน** เมืองเล็กๆ ที่สร้างขึ้นเพื่ออนุรักษ์สถาปัตยกรรมแบบ  
จีน บ้านเรือนส่วนใหญ่จะเป็นบ้านไม้ในสไตล์ทิเบต ที่ดัดแปลงให้กลายเป็นร้านอาหาร ร้านกาแฟ ร้านของที่  
ระลึกและเกสต์เฮาส์ แต่เดิมเป็นถิ่นฐานของชาวทิเบต ผู้คนในเมืองยังคงแต่งกายพื้นเมือง ตกเย็นบริเวณ

ลานกลางเมืองจะมีชาวเมืองมารวมตัวกันยืนล้อมเป็นวงกลมใหญ่ๆ เพื่อออกกำลังกายกันอย่างพร้อมเพรียง ซึ่งเป็นภาพน่ารักๆ ที่หาดูได้ไม่ยากเมื่อมาเยือนเมืองเก่าแห่งนี้ นอกจากนี้ ยังมีวัดสำคัญอีกแห่งหนึ่งของแขวงกรีนลา วัดกุยซาน คนไทยนิยมเรียกว่า “วัดต้าฝอ” ด้านในอาคารประดิษฐานพระประธานองค์ใหญ่ แต่สิ่งที่สะดุดสายตาคคนที่ผ่านไปมาคงหนีไม่พ้น “กงล้อมนต์สีทอง” มีความสูง 23 เมตร ตั้งตระหง่านโดดเด่นเห็นได้จากที่ไกลๆ ผู้คนนิยมไปหมุนวนพร้อมกับสวดมนต์เพื่อให้บทสวดดั่งก้อนไปถึงสรวงสวรรค์ ตัววัดจะประดับแสงสีในยามค่ำคืน นอกจากนี้จะเป็นสถานที่ศักดิ์สิทธิ์แล้ว ยังเป็นจุดชมวิวเมืองที่สวยงามๆ อีกแห่งหนึ่ง



**คำ**                    ๑๑ บริการอาหารเย็น ณ ภัตตาคาร  
**จากนั้น**            พักที่ SHU JIN MU YUN HOTEL หรือระดับเทียบเท่า

**วันที่สาม**            วัดชงจ้านหลิน • ช่องแคบเสื่อกระโจน • YUN TI YANG CAFÉ • เมืองโบราณลี่เจียง  
๑๑ (เช้า/กลางวัน/เย็น)

**เช้า**                    ๑๑ บริการอาหารเช้า ณ ห้องอาหารโรงแรม



จากนั้น

นำท่านสักการะ **วัดลามะชงจ่าหลิน** (วัดโปตาลาน้อย) ศูนย์กลางศาสนาพุทธของชาวทิเบตในแขวงกรี-ล่า เป็นวัดนิกายลามะที่ใหญ่ที่สุดของมณฑลยูนนาน สร้างตาม แบบพระราชวังโปตالاของกรุงลาซา ตัววัด ตั้งอยู่บนภูเขาสูง มีหลังคาสีเหลืองทองอร่ามสามารถมองเห็นได้จากที่ไกลๆ วิหารหลังใหญ่ถูกล้อมรอบด้วย วิหารเล็กจำนวน 8 หลัง ด้านในเป็นสถานที่รวบรวมพระพุทธรูปทองคำ พระคัมภีร์โบราณ และสมบัติล้ำค่า มากมาย ในช่วงเทศกาลชาวทิเบตที่นี่ยังคงรักษาประเพณีดั้งเดิมเอาไว้ ด้วยการเต้นระบำหน้ากากและเป่า แตรงอน



กลางวัน

### ๑๐ บริการอาหารกลางวัน ณ ภัตตาคาร

จากนั้น

ออกเดินทางสู่ **เมืองลี่เจียง** (ใช้เวลาเดินทางประมาณ 5 ชั่วโมง 30 นาที) เมืองที่มีประวัติศาสตร์ย้อนหลังไป มากกว่า 800 ปี เคยเป็นจุดแลกเปลี่ยนค้าขายสินค้าตามเส้นทางสายเก่า Tea Horse เป็นเส้นทางค้าขาย โบราณสุดคดเคี้ยวที่ใช้คาราวานม้าเป็นพาหนะในการขนส่งใบชา ระหว่างทางนำท่านชม **ช่องแคบเสือ กระโจน** (ตรอกเสือกระโจน) ช่อง ระหว่างหุบเขาเหนือแม่น้ำแยงซีเกียง ซึ่งอยู่ระหว่างทางจากเมืองลี่เจียง ไปเมืองจงเตี้ยน อันเป็นบริเวณมีสายน้ำที่ไหลผ่านระหว่างภูเขาหิมะทั้งสองลูก ส่วนที่แคบที่สุดมีความกว้าง เพียงแค่ 30 เมตรเท่านั้น ตามตำนานได้เล่าขานต่อกันมาว่า ในอดีตเคยมีเสือกระโดดข้ามไปยังฝั่งตรงข้าม

ได้ ตรงบริเวณกลางลำน้ำที่เขี้ยวกรากมีก้อนหินใหญ่ผุดขึ้นมา ได้ชื่อว่า “หินเสือกระโดด” จึงเป็นที่มาของชื่อช่องแคบเสือกระโจนนั่นเอง (ไม่รวมค่าบันไดเลื่อน ขึ้น-ลง ราคาประมาณ 70 หยวน) นำท่านเดินทางสู่จุดชมวิวกุเขาหิมะมังกรหยกที่กำลังเป็นที่นิยม YUN TI YANG CAFÉ หรือในภาษาไทยแปลว่า “สวนกาแฟริมฝั่งเมฆ” เป็นคาเฟ่ที่มีวิวฉากหลังสุดอลังการเป็นภูเขาหิมะมังกรหยกอันสวยงามทำให้นักท่องเที่ยวต่างพากันมาเช็คอินแบบไม่ขาดสาย (รวมเครื่องดื่มท่านละ 1 แก้ว) และเยือนเมืองเก่าสุดคลาสสิก เมืองโบราณลี่เจียง ดินแดนเวนิสแห่งโลกตะวันออก ทั้งเมืองคือมรดกโลกที่ได้รับการประกาศจากยูเนสโกเป็นเมืองโบราณที่สมบูรณ์ที่สุดแห่งหนึ่งของจีน มีชื่ออย่างเป็นทางการว่า “เมืองโบราณต้าเหยียน” ตั้งอยู่ริมลำธาร มีอายุย้อนหลังไปกว่า 800 ปีมาแล้ว เมืองโบราณนี้ก่อสร้างด้วยไม้ ไม่มีกำแพงเมือง เป็นอาคารยาวบ้านแบบโบราณต่อเนื่องกันไปตามลำธาร แผ่กระจายจนเกิดเป็นเมืองขนาดใหญ่ โครงสร้างของเมืองเป็นแบบยึดหุ่นบ้านเรือนปลูกติด ๆ กัน ถนนภายในเมืองปูด้วยหินเรียบลื่นก้อนใหญ่เรียงตัวกันเป็นถนนแคบๆ พาดผ่านขนานไปกับลำธารเล็กๆ ที่ละลายไหลมาจากหิมะบนเทือกเขามังกรหยก มีต้นหลิวเป็นทิวแถวพลิ้วไหวตามสายลม มีสะพานเล็กๆ หลากรูปแบบกว่า 300 สะพานทอดตัวข้ามจากถนนเส้นกลาง



ล้อมรสจากร้านอาหารมากมาย รวมทั้งซ้อปิ้งผลิตภัณฑ์พื้นเมืองต่างๆ เป็นของฝาก โดยสินค้าที่ระลึกที่นี้มีอักษรตงปาของชาวน่าซีเป็นเอกลักษณ์บนสินค้าแทบทุกชิ้น ทั้งยังประดับประดาเมืองด้วยอักษรนี้อยู่ทั่วไปทั้งเมืองเช่นกัน สัญลักษณ์ที่โดดเด่นของเมืองโบราณลี่เจียงคือ กังหันน้ำขนาดใหญ่บริเวณจัตุรัสอวิ๋เหอ และ

ติดกันมีแผ่นป้ายพร้อมลายมือของอดีตประธานาธิบดีจีน เจียงเจ๋อหมินว่า “เมืองเก่าลี่เจียง มรดกโลกทางวัฒนธรรม” เพียงท่านก้าวผ่านประตูทางเข้าเมืองเก่าลี่ก็เหมือนหลุดเข้าไปอยู่ในโลกอีกใบตั้งย้อนเวลากลับไปในอดีต ทำให้ผู้มาเยือนรู้สึกเหมือนถูกต้องมนต์สะกดกับภาพความงดงามของมรดกโลกล้ำค่าแห่งนี้

คำ

๑๐ บริการอาหารเย็น ณ ภัตตาคาร

จากนั้น

พักที่ GUAN JING TIAN TANG HOTEL หรือระดับเทียบเท่า

วันที่สี่

อุทยานมังกรหยก • นั่งกระเช้าขึ้นภูเขาหิมะมังกรหยก • โชว์ความประทับใจลี่เจียง (โชว์จางอีโหม่ว)  
• ทะล سابไปสุยเหอ • เมืองต้าหลี่

๑๐ (เช้า/กลางวัน/เย็น)

เช้า

๑๐ บริการอาหารเช้า ณ ห้องอาหารโรงแรม



(หมายเหตุ: การขึ้นมาบริเวณจุดชมวิวเป็นจุดที่มีออกซิเจนบางเบา และมีความกดอากาศต่ำ ซึ่งทำอาจจะทำให้หายใจลำบาก และบางคนอาจจะเกิดอาการแพ้ความสูงได้ ควรจะเดินช้าๆ เพื่อให้ร่างกายปรับสภาพให้คุ้นชิน หรือสามารถหาซื้อกระป๋องออกซิเจนที่มีขายจากร้านค้าบริเวณนั้นจะช่วยให้หายใจสะดวกมากยิ่งขึ้น // หากสถานที่ท่องเที่ยวปิด เนื่องจากสภาพอากาศไม่เอื้ออำนวย ภัยธรรมชาติ รัฐบาลสั่งปิด หรือเกิดเหตุขัดข้องต่างๆ ทำให้ไม่สามารถท่องเที่ยวภายในอุทยานได้ ทางบริษัทฯ ขอสงวนสิทธิ์ปรับรายการทดแทนเป็น **กระเช้าหุยมังชั่ง \*\***)

จากนั้น

นำท่านเดินทางสู่ **อุทยานมังกรหยก** แหล่งท่องเที่ยวระดับ 5A ที่ถือเป็นแหล่งท่องเที่ยวที่ดีที่สุดในการบรรดาสถานที่ท่องเที่ยวของประเทศจีน มีลักษณะเป็นภูเขาสูงตั้งตระหง่านทอดตัวยาว สามารถมองเห็นได้อย่าง

ชัดเจนจากแทบทุกจุดในเมืองลี่เจียง หากมองจากไกลๆ จะเห็นภูเขาเป็นรูปคล้ายมังกรกำลังเลื้อยอยู่ มีหิมะสีขาวราวกับหยกขาวปกคลุมยอดเขาตลอดทั้งปี จึงเป็นที่มาของชื่อ “อวิ๋หลงเสี่ยวซาน” หรือภูเขาหิมะมังกรหยกนั่นเอง นำท่านนั่งรถอุทยานไปยังจุดขึ้นกระเช้าใหญ่ (สามารถนั่งได้ 6 – 8 ท่าน) ขึ้นสู่บริเวณ **จุดชมวิวนบนเขาหิมะมังกรหยก** ที่ระดับความสูง 3,536 เมตร และสูงจากระดับน้ำทะเลถึง 4,506 เมตร สัมผัสความหนาวเย็นและยิ่งใหญ่จนได้รับคำกล่าวขานว่าเป็นหนึ่งในทิวทัศน์ที่งดงามที่สุดของแผ่นดินประเทศจีน (**รวมรถอุทยาน และค่ากระเช้าไป-กลับ**)



(หมายเหตุ: หากไม่สามารถดูโชว์ได้ เนื่องจากสภาพอากาศไม่เอื้ออำนวย ภัยธรรมชาติ รัฐบาลสั่งปิด หรือเกิดเหตุขัดข้องต่างๆ ทางบริษัทฯ ขอสงวนสิทธิ์ปรับรายการทดแทนเป็น **โชว์ LI SHUI JIN SHA**)

นำท่านชมโชว์สุดอลังการ **ความประทับใจลี่เจียง** โดยมีฉากหลังเป็นภูเขาหิมะมังกรหยกสุดยิ่งใหญ่ “IMPRESSION OF LIJIANG” การแสดงโชว์จากผู้กำกับชื่อดังก้องโลก จาง อวิ๋ โหมว แสดงโดยชาวชนเผ่าพื้นเมืองนาซีกว่า 600 ชีวิต บอกเล่าวิถีชีวิตของชาวเผ่านาซีและชาวเผ่าโมซัว บนความสูง 3,100 เมตรเหนือระดับน้ำทะเล ยิ่งในวันที่ฟ้าโปร่งไร้เมฆมาบดบัง ทำให้มองเห็นภูเขาหิมะมังกรหยกได้สวยงามชัดเจน

**กลางวัน**

**๑๑ บริการอาหารกลางวัน ณ ภัตตาคาร **มือพิเศษ!! สุกี้เด็ด****

จากนั้น

ชมความงดงามผืนน้ำสีเทอควยซ์ของ **ทะเลสาบไปสุยเหอ** ทะเลสาบที่อยู่อีกด้านหนึ่งของภูเขาหิมะมังกรหยก น้ำในทะเลสาบแห่งนี้ไหลลงมาจากการละลายของหิมะบนภูเขาหิมะมังกรหยก สามารถดื่มชมความสวยของทะเลสาบได้ตลอดระยะทาง 3 กิโลเมตร หรือจะเลือกนั่งรถรับส่งได้ตามสะดวกไปยังจุดท่องเที่ยวยอดนิยม (**รวมค่ารถแบดเตอร์**) ระหว่างทางเดินเลียบทะเลสาบจะพบเห็นคู่รักชาวจีนที่นิยมมาถ่ายพรีเวดดิ้ง และมีเจ้าหน้าที่คอยพาจามรีมาบริการให้นักท่องเที่ยวได้ถ่ายรูป (**ไม่รวมค่าบริการถ่ายรูปกับจามรี ราคาประมาณ 50 หยวน**)



ออกเดินทางสู่ **เมืองต้าหลี่** (ใช้เวลาเดินทางประมาณ 2 ชั่วโมง)

**ค่า** ๑๑ บริการอาหารเย็น ณ ภัตตาคาร **มือพิเศษ!! สุกี้แชลมอน**  
**จากนั้น** พักที่ FENG HUANG YANHG SHENG HOTEL หรือระดับเทียบเท่า

**วันที่ห้า** สนามบินต้าหลี่ฮวงเฉ่าป่า • สนามบินสุวรรณภูมิ

๑๑ (เช้า/-/-)

**เช้า** ๑๑ บริการอาหารเช้า ณ ห้องอาหารโรงแรม

**ได้เวลาสมควรนำท่านเดินทางสู่สนามบิน**

09.20 น. ออกเดินทางสู่ **กรุงเทพฯ ประเทศไทย** โดยเที่ยวบินที่ **PN6525 (ไม่มีบริการอาหารบนเครื่อง)**

10.20 น. เดินทางถึง **สนามบินสุวรรณภูมิ** โดยสวัสดิภาพ พร้อมความประทับใจรู้ลืมนึกไม่ได้

**ค่าทิปคนขับรถ และมีคคฺเทศก์ท้องถิ่น**  
**ท่านละ 1,500 บาท/ทริป/ลูกทัวร์ 1 ท่าน**

\*\* ทิปหัวหน้าทัวร์ตามความพึงพอใจในบริการของท่าน \*\*

**ราคา INFANT (อายุไม่ถึง 2 ปี บริบูรณ์ ณ**  
**วันเดินทางกลับ) ท่านละ 10,000 บาท**  
**อัตรานี้รวมรายการทัวร์ และตั๋วเครื่องบินแล้ว**

# เงื่อนไขการสำรองที่นั่งและการยกเลิกทัวร์



## การจองทัวร์

- กรุณาจองทัวร์ล่วงหน้า ก่อนการเดินทาง พร้อมชำระมัดจำ **10,000** บาท ส่วนที่เหลือชำระทันทีก่อนการเดินทางไม่น้อยกว่า 21 วัน มิฉะนั้นถือว่าท่านยกเลิกการเดินทางโดยอัตโนมัติ (ช่วงเทศกาลกรุณาชำระก่อนเดินทาง 30 วัน)

## กรณียกเลิก : จอยกรุ๊ป

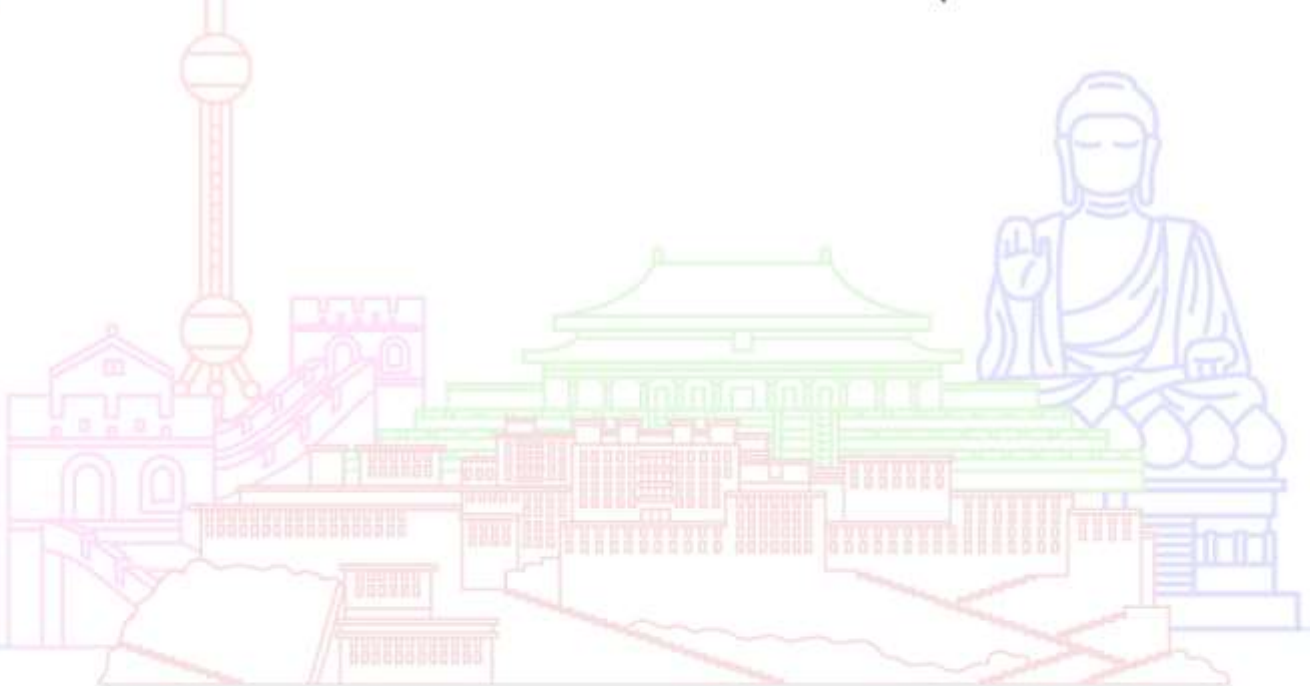
- ยกเลิกก่อนการเดินทาง 45 วันขึ้นไป บริษัทฯ จะคืนเงินค่ามัดจำให้ทั้งหมด โดยหักค่าใช้จ่ายที่เกิดขึ้นจริง **ยกเว้นในกรณีวันหยุดเทศกาล, วันหยุดนักขัตฤกษ์ ยกเลิกก่อนการเดินทาง 60 วัน จะคืนเงินค่ามัดจำให้ทั้งหมด โดยหักค่าใช้จ่ายที่เกิดขึ้นจริง (ค่าใช้จ่ายที่เกิดขึ้นจริง อาทิเช่น ค่าตั๋วเครื่องบิน ค่าโรงแรม ฯลฯ)**
- ยกเลิกการเดินทาง 45 วัน ก่อนการเดินทาง หักค่าทัวร์ 50% จากราคาขาย และหักค่าใช้จ่ายที่เกิดขึ้นจริงทั้งหมดไม่ว่ากรณีใดๆ ทั้งสิ้น (ค่าใช้จ่ายที่เกิดขึ้นจริง อาทิเช่น ค่าตั๋วเครื่องบิน ค่าโรงแรม ฯลฯ)
- ยกเลิกการเดินทาง 30 วัน ก่อนการเดินทาง บริษัทฯ ขอสงวนสิทธิ์เก็บเงินค่าทัวร์ทั้งหมดไม่ว่ากรณีใด ๆ ทั้งสิ้น

## กรณียกเลิก : ตั๊กกรุ๊ป

- ยกเลิกหรือเลื่อนการเดินทางต้องทำก่อนการเดินทาง 60 วัน บริษัทฯ จะคืนเงินค่ามัดจำให้ทั้งหมด **ยกเว้นในกรณีวันหยุดเทศกาล, วันหยุดนักขัตฤกษ์** ทางบริษัทฯ ขอสงวนสิทธิ์ยึดเงินมัดจำโดยไม่มีเงื่อนไขใดๆ ทั้งสิ้น
- ยกเลิกการเดินทางภายใน 60 วัน ทางบริษัทฯ ขอสงวนสิทธิ์ยึดเงินมัดจำโดยไม่มีเงื่อนไขใดๆ ทั้งสิ้น
- ยกเลิกการเดินทางหลังชำระเต็มจำนวน ทางบริษัทฯ ขอสงวนสิทธิ์เก็บเงินค่าทัวร์ทั้งหมดโดยไม่มีเงื่อนไขใดๆ ทั้งสิ้น

## กรณีเจ็บป่วย

- กรณีเจ็บป่วย จนไม่สามารถเดินทางได้ ซึ่งจะต้องมีใบรับรองแพทย์จากโรงพยาบาลรับรอง บริษัทฯ จะทำการเลื่อนการเดินทางของท่านไปยังคณะต่อไป แต่ทั้งนี้ท่านจะต้องเสียค่าใช้จ่ายที่ไม่สามารถยกเลิกหรือเลื่อนการเดินทางได้ตามความเป็นจริง
- ในกรณีเจ็บป่วยกะทันหันก่อนล่วงหน้าเพียง 7 วันทำการ ทางบริษัทฯ ขอสงวนสิทธิ์ในการคืนเงินทุกกรณี



กรณีจองทัวร์วันหยุดเทศกาล, วันหยุดนักขัตฤกษ์, วันหยุดยาวต่อเนื่อง และได้มีการแจ้งยกเลิกทัวร์ทางบริษัทฯ ขอสงวนสิทธิ์เก็บค่าทัวร์ทั้งหมด โดยไม่มีเงื่อนไขใดๆ ทั้งสิ้น

## อัตราค่าบริการรวม



- ✖️ ตัวเครื่องบินไป - กลับพร้อมคณะ (ไม่สามารถสะสมไมล์ได้)
- ✖️ ภาษีน้ำมันและภาษีตัวทุกชนิด (สงวนสิทธิ์แก่เพิ่มหากสายการบินปรับขึ้นก่อนวันเดินทาง)
- ✖️ ค่าระวางน้ำหนักกระเป๋า ตามที่สายการบินกำหนด
- ✖️ ที่พักโรงแรมตามรายการ ที่พักห้องละ 2-3 ท่าน (กรณีที่โรงแรมไม่มีห้องพักสำหรับ 3 ท่าน ลูกค้ายจะต้องเพิ่มเงินเป็นห้องพักห้องเดี่ยว)
- ✖️ มื้ออาหารตามรายการระบุ (สงวนสิทธิ์ในการสลับมื้อหรือเปลี่ยนแปลงเมนูอาหารตามสถานการณ์)
- ✖️ ค่าน้ำดื่มบนรถวันละ 1 ขวด/ท่าน
- ✖️ ค่าเข้าชมสถานที่ท่องเที่ยวตามรายการระบุ
- ✖️ ค่ารถโค้ช รับ-ส่ง สถานที่ท่องเที่ยวตามรายการระบุ
- ✖️ ประกันอุบัติเหตุวงเงิน 1,000,000 บาท (เป็นไปตามเงื่อนไขตามกรมธรรม์)

\*เงื่อนไขประกันการเดินทาง ค่าประกันอุบัติเหตุและค่ารักษาพยาบาล คุ่มครองเฉพาะกรณีที่ได้รับอุบัติเหตุของผู้เดินทาง ระหว่างการเดินทาง ไม่คุ้มครองถึงการสูญเสียทรัพย์สินส่วนตัวและไม่คุ้มครองโรคประจำตัวและปัญหาสุขภาพอื่นๆ

## อัตราค่าบริการไม่รวม



- ✖️ ภาษีมูลค่าเพิ่ม 7% และภาษีหัก ณ ที่จ่าย 3%
- ✖️ ค่าทำหนังสือเดินทางไทย และค่าธรรมเนียมสำหรับผู้ถือพาสปอร์ตต่างชาติ
- ✖️ ค่าน้ำหนักกระเป๋าเดินทางในกรณีที่เกินกว่าสายการบินกำหนด
- ✖️ ค่าใช้จ่ายส่วนตัว อาทิ อาหารและเครื่องดื่มที่สั่งเพิ่มพิเศษ, โทรศัพท์-โทรสาร, อินเทอร์เน็ต, มินิบาร์, ซักรีดที่ไม่ได้ระบุไว้ในรายการ
- ✖️ ค่าใช้จ่ายอันเกิดจากความล่าช้าของสายการบิน, อุบัติภัยทางธรรมชาติ, การประท้วง, การจลาจล, การนัดหยุดงาน, การถูกปฏิเสธไม่ให้ออกและเข้าเมืองจากเจ้าหน้าที่ตรวจคนเข้าเมืองและเจ้าหน้าที่กรมแรงงานทั้งที่เมืองไทยและต่างประเทศซึ่งอยู่นอกเหนือความควบคุมของบริษัทฯ
- ✖️ ค่าทิปไกด์ท้องถิ่น, พนักงานขับรถ รวมทั้งทิป 1,500 บาท/ทริป/ลูกทัวร์ 1 ท่าน
- ✖️ ค่าใช้จ่ายที่เกี่ยวข้องกับโรค COVID-19 ทุกกรณี
- ✖️ ค่าวีซ่าท่องเที่ยวเข้าประเทศจีน กรณีทางรัฐบาลจีนประกาศยกเลิกฟรีวีซ่า หรือเดินทางเข้าประเทศจีนเกิน 180 วัน/ปี ทั้งนี้ขึ้นอยู่กับประกาศของทางรัฐบาลจีนเป็นหลัก

**\*\*ทิปหัวหน้าทัวร์ ไม่บังคับ ขึ้นอยู่กับความพึงพอใจของท่าน\*\***



กรณีที่ท่านต้องออกตัวภายใน เช่น (ตัวเครื่องบิน, ตัวรถทัวร์, ตัวรถไฟ) กรุณาสอบถามที่เจ้าหน้าที่ทุกครั้ง ก่อนทำการออกตัว เนื่องจากสายการบินอาจมีการเปลี่ยนแปลงไฟล์บิน หรือเวลาบินโดยไม่ได้แจ้งให้ทราบล่วงหน้า ทางบริษัทฯ จะไม่รับผิดชอบใด ๆ ในกรณี ถ้าท่านออกตัวภายในโดยไม่แจ้งให้ทราบและหากไฟล์บิน มีการปรับเปลี่ยนเวลาบินเพราะถือว่าท่านยอมรับในเงื่อนไขดังกล่าว

## เงื่อนไขอื่น ๆ



- บริษัทฯ ขอสงวนสิทธิ์ในการเก็บค่าใช้จ่ายทั้งหมด กรณีท่านยกเลิกการเดินทางและมีผลทำให้คณะเดินทางไม่ครบตามจำนวนที่บริษัทฯ กำหนดไว้ (15 ท่านขึ้นไป) เนื่องจากเกิดความเสียหายต่อทางบริษัทฯ และผู้เดินทางอื่นที่เดินทางในคณะเดียวกัน บริษัทฯ ต้องนำไปชำระค่าเสียหายต่าง ๆ ที่เกิดจากการยกเลิกของท่าน
- กรณีที่ท่านต้องออกตัวภายใน เช่น (ตัวเครื่องบิน, ตัวรถทัวร์, ตัวรถไฟ) กรุณาสอบถามที่เจ้าหน้าที่ทุกครั้งก่อนทำการออกตัว เนื่องจากสายการบินอาจมีการปรับเปลี่ยนพลับพลาบิน หรือเวลาบิน โดยไม่ได้แจ้งให้ทราบล่วงหน้า ทางบริษัทฯ จะไม่รับผิดชอบใดๆ ในกรณี ถ้าท่านออกตัวภายในโดยไม่แจ้งให้ทราบและหากไฟลท์บินมีการปรับเปลี่ยนเวลาบินเพราะถือว่าท่านยอมรับในเงื่อนไขดังกล่าว
- กรณีผู้เดินทางที่ต้องการความช่วยเหลือเป็นพิเศษ เช่น การขอใช้วีลแชร์ที่สนามบิน กรุณาแจ้งบริษัทฯ อย่างน้อย 7 วัน ก่อนการเดินทาง หรือเริ่มตั้งแต่ท่านจองทัวร์ มิฉะนั้นทางบริษัทฯ ไม่สามารถจัดการได้ล่วงหน้า ทางบริษัทฯ ขอสงวนสิทธิ์ในการเรียกเก็บค่าใช้จ่ายตามจริงที่เกิดขึ้นกับผู้เดินทาง (ถ้ามี)
- กรณีท่านเป็นอิสลาม ไม่สามารถทานอาหารบางประเภทได้ โปรดระบุให้ชัดเจนก่อนทำการจอง กรณีแจ้งล่วงหน้าก่อนเดินทาง กะทันหัน อาจมีค่าใช้จ่ายเพิ่มเติม
- กรณีใช้หนังสือเดินทางราชการ (เล่มน้ำเงิน) เดินทางเพื่อการท่องเที่ยวเกี่ยวกับคณะทัวร์ หากท่านถูกปฏิเสธในการเข้า - ออกประเทศ ใดๆ ก็ตาม ทางบริษัทฯ ขอสงวนสิทธิ์ไม่คืนค่าทัวร์และรับผิดชอบใดๆ ทั้งสิ้น
- เมื่อท่านได้ชำระเงินมัดจำหรือทั้งหมด ทางบริษัทฯ จะถือว่าท่านรับทราบและยอมรับในเงื่อนไขต่างๆ ของบริษัทฯ ที่ได้ระบุไว้ในรายการทัวร์ทั้งหมด

## โรงแรมที่พัก



เนื่องจากห้องพักของโรงแรมในประเทศจีนนั้น มีห้องพักประเภท DOUBLE BED (DBL) ค่อนข้างจำกัด หากลูกค้ามีความประสงค์จะพักห้องประเภทนี้ ควรแจ้งเจ้าหน้าที่ล่วงหน้าก่อนทำการจอง บริษัทฯ จะยึดประเภทห้องพักตามใบจองจากบริษัทเองจนถึงที่ท่านทำการจองทัวร์มาเท่านั้น หากมีการปรับเปลี่ยนห้องพักในระยะเวลาใกล้วันเดินทาง บริษัทฯ ขอสงวนสิทธิ์เปลี่ยนแปลงประเภทห้องพัก โรงแรมที่ระบุในรายการทัวร์เป็นเพียงโรงแรมที่นำเสนอเบื้องต้นเท่านั้น ซึ่งอาจจะมีการเปลี่ยนแปลง แต่โรงแรมที่เข้าพักจะเป็นโรงแรมระดับเดียวกันเท่านั้น (มาตรฐานประเทศจีน)

## อาหาร



☞ อาหารท้องถิ่นของประเทศจีน ชาวจีนนิยมรับประทานทั้งผัก และเนื้อสัตว์เป็นอาหารหลักๆ กัน ส่วนอาหารประเภทข้าวแป้งก็จะออกมาในรูปของซาลาเปา หรือหมั่นโถว (ซาลาเปาไม่มีไส้)

**\*\* หากมีปัญหาเรื่องอาหาร อาทิ มุสลิมไม่ทานเนื้อหมู หรือไม่ทานเนื้อสัตว์ต่างๆ (โปรดระบุ) ทานอาหารเจ ทานอาหารมังสวิรัต หรือแพ้อาหารต่างๆ โปรดแจ้งอย่างละเอียด \*\***



# รายละเอียดเพิ่มเติม



- บริษัทฯ มีสิทธิ์ในการเปลี่ยนแปลงโปรแกรมทัวร์ในกรณีที่เกิดเหตุสุดวิสัยจนไม่อาจแก้ไขได้
- เที่ยวบิน, ราคาและรายการท่องเที่ยว สามารถเปลี่ยนแปลงได้ตามความเหมาะสมโดยคำนึงถึงผลประโยชน์ของผู้เดินทางเป็นสำคัญ
- หนังสือเดินทางต้องมีอายุการใช้งานเหลือไม่น้อยกว่า 6 เดือน และบริษัทฯ รับผิดชอบเฉพาะผู้มีจุดประสงค์เดินทางเพื่อท่องเที่ยวเท่านั้น (หนังสือเดินทางต้องมีอายุเหลือใช้งานไม่น้อยกว่า 6 เดือน บริษัทฯ ไม่รับผิดชอบหากอายุเหลือไม่ถึงและไม่สามารถเดินทางได้)
- ทางบริษัทฯ จะไม่รับผิดชอบใดๆ ทั้งสิ้น หากเกิดความล่าช้าของสายการบิน, สายการบินยกเลิกบิน, การประท้วง, การนัดหยุดงาน, การก่อกองกำลังหรือกรณีท่านถูกปฏิเสธการเข้าหรือออกเมืองจากเจ้าหน้าที่ตรวจคนเข้าเมือง หรือ เจ้าหน้าที่กรมแรงงานทั้งจากไทยและต่างประเทศซึ่งอยู่นอกเหนือความรับผิดชอบของบริษัทฯ หรือเหตุภัยพิบัติทางธรรมชาติ (ซึ่งลูกค้าจะต้องยอมรับในเงื่อนไขนี้ในกรณีที่เกิดเหตุสุดวิสัย ซึ่งอาจจะปรับเปลี่ยนโปรแกรมตามความเหมาะสม)
- ทางบริษัทฯ จะไม่รับผิดชอบใดๆ ทั้งสิ้น หากผู้เดินทางประสบเหตุสภาวะฉุกเฉินจากโรคประจำตัว ซึ่งไม่ได้เกิดจากอุบัติเหตุในรายการท่องเที่ยว (ซึ่งลูกค้าจะต้องยอมรับในเงื่อนไขนี้ในกรณีที่เกิดเหตุสุดวิสัย ซึ่งอยู่นอกเหนือความรับผิดชอบของบริษัทฯ)
- ทางบริษัทฯ จะไม่รับผิดชอบใดๆ ทั้งสิ้น หากท่านใช้บริการของทางบริษัทฯ ไม่ครบ อาทิ ไม่เที่ยวบางรายการ, ไม่ทานอาหารบางมื้อ, เพราะค่าใช้จ่ายทุกอย่างทางบริษัทฯ ได้ชำระค่าใช้จ่ายให้ตัวแทนต่างประเทศแบบเหมาจ่ายขาด ก่อนเดินทางเรียบร้อยแล้ว เป็นการชำระเหมาะสม
- ทางบริษัทฯ จะไม่รับผิดชอบใดๆ ทั้งสิ้น หากเกิดสิ่งของสูญหายจากการโจรกรรมและหรือเกิดอุบัติเหตุที่เกิดจากความประมาทของนักท่องเที่ยวเองหรือในกรณีที่กระเป๋าเกิดสูญหายหรือชำรุดจากสายการบิน
- กรณีที่การตรวจคนเข้าเมืองทั้งที่กรุงเทพฯ และในต่างประเทศปฏิเสธมิให้เดินทางออกหรือเข้าประเทศที่ระบุไว้ในรายการเดินทางบริษัทฯ ขอสงวนสิทธิ์ที่จะไม่คืนค่าบริการไม่ว่ากรณีใดๆ ทั้งสิ้น
- ตัวเครื่องบินเป็นตัวราคาพิเศษ กรณีที่ท่านไม่เดินทางพร้อมคณะไม่สามารถนำมาเลื่อนวันหรือคืนเงินและไม่สามารถเปลี่ยนชื่อได้ หากมีการปรับราคาบัตรโดยสารสูงขึ้น ตามอัตราค่าน้ำมันหรือค่าเงินแลกเปลี่ยน ทางบริษัทฯ ขอสงวนสิทธิ์ปรับราคาตัวดังกล่าว
- เมื่อท่านตกลงชำระเงินไม่ว่าทั้งหมดหรือบางส่วนผ่านตัวแทนของบริษัทฯ หรือชำระโดยตรงกับทางบริษัทฯ ทางบริษัทฯ จะถือว่าท่านได้ยอมรับในเงื่อนไขข้อตกลงต่างๆ ที่ได้ระบุไว้ข้างต้นนี้แล้วทั้งหมด
- กรุ๊ปที่เดินทางช่วงวันหยุดหรือเทศกาลที่ต้องการันตีมัดจำกับสายการบินหรือผ่านตัวแทนในประเทศหรือต่างประเทศ รวมถึงเที่ยวบินพิเศษ เช่น Charter Flight, Extra Flight จะไม่มีการคืนเงินมัดจำหรือค่าทัวร์ทั้งหมด
- ในกรณีของ PASSPORT นั้น จะต้องไม่มีการชำรุด เปียกน้ำ การขีดเขียนรูปต่างๆ หรือแม้กระทั่งตราปั๊มลายการ์ตูน ที่ไม่ใช่การประทับตราอย่างเป็นทางการของตม. กรุณาตรวจสอบ PASSPORT ของท่านก่อนการเดินทางทุกครั้ง หาก ตม.ปฏิเสธการเข้า-ออกเมืองของท่าน ทางบริษัทฯ จะไม่รับผิดชอบใดๆ ทั้งสิ้น
- กรณีมี "คดีความ" ที่ไม่อนุญาตให้ท่านเดินทางออกนอกประเทศได้ โปรดทำการตรวจสอบก่อนการจองทัวร์ว่าท่านสามารถเดินทางออกนอกประเทศได้หรือไม่ ถ้าไม่สามารถเดินทางได้ ซึ่งเป็นสิ่งที่อยู่เหนือการควบคุมของบริษัทฯ ทางบริษัทฯ จะไม่รับผิดชอบใดๆ ทั้งสิ้น
- กรณี "หญิงตั้งครรภ์" ท่านจะต้องมีใบรับรองแพทย์ ระบุชัดเจนว่าสามารถเดินทางออกนอกประเทศได้ รวมถึงรายละเอียดอายุครรภ์ที่ชัดเจน สิ่งนี้อยู่เหนือการควบคุมของบริษัทฯ ทางบริษัทฯ จะไม่รับผิดชอบใดๆ ทั้งสิ้น
- ภาพที่ใช้เพื่อการโฆษณาเท่านั้น



ก่อนตัดสินใจจองทัวร์ควรอ่านเงื่อนไขการเดินทางและรายการทัวร์อย่างละเอียด  
ทุกหน้าอย่างถี่ถ้วนแล้วจึงมัดจำเพื่อประโยชน์ของท่านเอง