



License No. 11/03994

บริษัท ซันมูนทัวร์ แอนด์ ทราเวล จำกัด

199/39 หมู่บ้านบ้านกลางเมืองนวมินทร์ 42 ซอยนวมินทร์ 42 แขวงคลองกุ่ม เขตบึงกุ่ม กรุงเทพฯ 10240

☎ 02-363-7829-32

☎ 086-360-2262

🔥 สายด่วน
080-925-3322

📌 SunMoonTours&Travel

✉ special.sunmoon@gmail.com

🌐 www.sunmoon.co.th



@sunmoontour

ทิเบต ลานา
ราคาเริ่มต้น **43,999** บาท/ท่าน
กันยายน-พฤศจิกายน 2567 **6D5N**

SICHUAN AIRLINES

ทิเบต ลานา ไปตالا 6 วัน 5 คืน

- พระราชวังโปตالا พระราชวังฤดูร้อนบูลึงกะ
- วัดเชรา วัดโจคัง
- ทะเลสาบหยางจงหยงหู
- ถนนแปดเหลี่ยม จุดเช็คอินสุดฮิต
- ชมอุทยานดอกไม้ตามฤดูกาล

👍 **เที่ยวเพลิน ไม่เข้าร้าน Shop**

✓ **พักโรงแรม 5 ดาว** ✓ **รวมทิปไกด์และพนักงานขับรถ**
✓ **อาหารครบทุกมื้อ** ✓ **รวมบัตรเข้าชมตลอดทรีป**

🍽️ **อาหารพิเศษ** 🍽️ **อาหารประจำถิ่น**

กำหนดการเดินทาง

วันเดินทาง กันยายน – พฤศจิกายน 2567	ราคาทัวร์ พักห้องละ 2-3 ท่าน	พักเดี่ยว เพิ่ม
5-10 กันยายน 3U3936-3U3935	44,999	7,000
12-17 กันยายน 3U3936-3U3935	44,999	7,000
21-26 กันยายน 3U3936-3U3937	44,999	7,000
10-15 ตุลาคม 3U3936-3U3935	44,999	7,000
14-19 พฤศจิกายน 3U3936-3U3935	43,999	7,000
*** ราคารวมวีซ่าทิเบต และทิปแล้ว ***		

ตารางเวลาที่ยวบิน

3936 กรุงเทพฯ – ฉิ่งตู 18.05-22.10	3U3937 ฉิ่งตู – กรุงเทพฯ 09.35-11.45
	3U3935 ฉิ่งตู – กรุงเทพฯ 14.45-16.40

รายการท่องเที่ยว

วัน	รายการทัวร์	อาหาร			โรงแรม
		เช้า	เที่ยง	เย็น	
1	สนามบินสุวรรณภูมิ – เมืองตู สนามบินเทียนฝู		✈		TIANFU GUOJIHOTEL ★★★★หรือเทียบเท่า
2	เมืองตู – ลาซา- พระราชวังฤดูร้อนนอร์บูลิงกะ	✓	X	✓	INTERCONTINENTAL HOTEL★★★★หรือเทียบเท่า
3	ทะเลสาบหยางจงยงหู – วัดเจอบังชือ	✓	✓	✓	INTERCONTINENTAL HOTEL★★★★หรือเทียบเท่า
4	พระราชวังโปตาลา – วัดเชรา – วัดโจคัง – ถนนแปดเหลี่ยม – เมืองตู	✓	✓	X ✈	SPRING DOWNTOWN HOTEL ★★★★หรือเทียบเท่า
5	เมืองตู-อุทยานดอกไม้สีฤดู- ถนนชอยกวางชอยแคบ	✓	✓	✓	SPRING DOWNTOWN HOTEL ★★★★หรือเทียบเท่า
6	สนามบินเทียนฝู – สนามบินสุวรรณภูมิ	✓ ✈			
** รายการทัวร์ข้างต้นอาจมีการสลับปรับเปลี่ยนเพื่อความเหมาะสม **					

กำหนดการเดินทาง

กันยายน – พฤศจิกายน 2567

วันแรก กรุงเทพฯ สนามบินสุวรรณภูมิ – เมืองตู สนามบินเทียนฝู

- 15.00 น. พร้อมกันที่สนามบินสุวรรณภูมิ อาคารผู้โดยสารขาออก ชั้น 4 แถว U เคาน์เตอร์สายการบินเสฉวนแอร์ไลน์ **SICHAUN AIRLINES(3U)** เจ้าหน้าที่ของบริษัทฯ คอยอำนวยความสะดวกด้านสัมภาระและเอกสารการเดินทางแก่ท่าน
- 18.05 น. ออกเดินทางโดยเที่ยวบินที่ 3U 3936 บริการอาหารและเครื่องดื่ม
- หมายเหตุ การจัดที่นั่งของสายการบินเป็นระบบ Random ไม่สามารถเลือกที่นั่งล่วงหน้า อาจจะไม่ได้ที่นั่งติดกัน หรือ นั่งคนละโซนซึ่งเป็นไปตามการจัดการและเงื่อนไขของสายการบิน

22.10 น. เดินทางถึงท่าอากาศยานเทียนฝู นครเฉิงตู (เวลาท้องถิ่นเร็วกว่าประเทศไทย 1 ชั่วโมง) เมืองเอกของมณฑลเสฉวน มณฑลแห่งนี้มีแม่น้ำ 4 สายไหลผ่าน จึงได้ชื่อว่า เสฉวน (Si Chuan) เป็นพื้นที่ที่อุดมสมบูรณ์จนได้รับฉายาว่าเป็น เมืองแห่งสรวงสวรรค์ และเป็นเมืองที่มีชื่อเสียงทางประวัติศาสตร์จากวรรณกรรมจีนเรื่องสามก๊ก หลังผ่านพิธีการตรวจเอกสารการเข้าเมืองแล้ว.....

นำท่านเข้าพัก **TIANFU GUOJI HOTEL** ระดับ 4 ดาวหรือเทียบเท่า

******ค่าคืนนี้สายการบินเป็นผู้ดำเนินการเรื่องที่พัก และรถรับส่งจากสนามบิน******

วันที่สอง

เฉิงตู – ลาซา- พระราชวังฤดูร้อนนอร์บูลิงกะ

101 (B/-/D)

.....

เช็คเอาท์ และนำท่านไปยังสนามบินเทียนฝู

บริการอาหารเช้า SET BOX เพื่อความสะดวกในการเดินทาง

09.30 น.

ออกเดินทางสู่เมืองลาซาโดยเที่ยวบินที่ CA 2535 บริการอาหารและเครื่องดื่ม

13.50 น.

เดินทางถึงสนามบินงก่า **เมืองลาซา** เขตปกครองตนเองทิเบต หรือ ซีจ่าง ในภาษาจีน ... หลังรับกระเป๋าสัมภาระแล้ว นำท่านเดินทางเข้าสู่ตัวเมืองลาซา เมืองหลวงของทิเบต ตั้งอยู่ในระดับความสูง 3,490 เมตรจากระดับน้ำทะเล บนเทือกเขาหิมาลัย เป็นอีกหนึ่งเมืองที่ตั้งอยู่บนที่สูงที่สุดในโลก จนได้รับฉายาว่า หลังคาโลก ทิเบตมีอากาศที่หนาวเย็นมาก และมีความกดอากาศและออกซิเจนต่ำ คำว่า ลาซา มีความหมายถึง ดินแดนของพระเจ้า และมีประวัติศาสตร์ยาวนานกว่า 1,300 ปี ประชากรมีชาวยุโรป และชนกลุ่มน้อยอื่นอาศัยอยู่ นอกเหนือจากชาวทิเบตที่มีอยู่จำนวนมากที่สุด ซึ่งล้วนมีวิถีชีวิตที่ใกล้ชิดกับศาสนาพุทธวัชรยาน เป็นอย่างมาก โดยมีองค์ดาไลลามะเป็นตำแหน่งประมุขหัวหน้าคณะสงฆ์ทางศาสนาและเป็นผู้นำทางการเมือง การปกครอง คนทิเบตเชื่อว่าดาไลลามะ คือ พระโพธิสัตว์อวโลกิเตศวร กลับชาติมาเกิด

นำท่านเช็คอินเข้าโรงแรมที่พัก เพื่อพักผ่อน และให้ทุกท่านปรับสภาพร่างกายให้คุ้นเคยกับสภาพอากาศที่ทิเบต

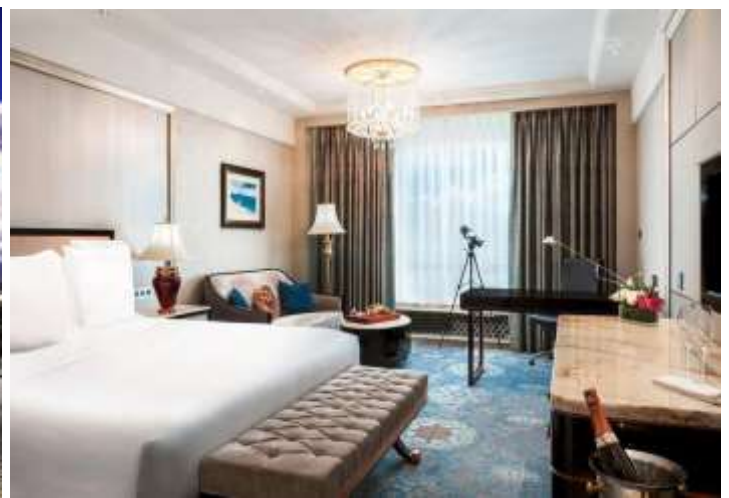
นำท่านชม **พระราชวังฤดูร้อนนอร์บูลิงกะ** สร้างในปี ค.ศ.1750 โดยองค์ดาไลลามะที่ 7 ซึ่เพื่อใช้เป็นที่พักทรงงานทั้งงานการเมือง และการปฏิบัติศาสนกิจ ในช่วงฤดูร้อน ซึ่งตามประเพณีทิเบต องค์ดาไลลามะจะต้องออกจากพระราชวังฤดูหนาวไปตากอากาศในทุุกฤดูไปไม่ผลิ เพื่อมาประทับที่นี้ ในภาษาทิเบตคำว่า นอร์บู มีความหมายว่า ชุมทรัพย์ ส่วนลิงกะ มีความหมายว่า สวยงามด้วยต้นไม้ คำว่านอร์บูลิงกะ จึงมีความหมายว่าสวนที่อุดมสมบูรณ์และงดงามด้วยต้นไม้ สวนของพระราชวังที่นี้ได้รับการขึ้นทะเบียนมรดกโลกในปี ค.ศ.2001



คำ

📍 บริการอาหารค่ำ ณ ภัตตาคาร

ที่พัก **INTERCONTINENTAL HOTEL** ระดับ 5 ดาว หรือเทียบเท่า



ข้อแนะนำ: คีนี้ขอให้ทุกท่านพักผ่อนให้เต็มที่เพื่อปรับสภาพร่างกายให้เข้ากับสภาพอากาศและภูมิประเทศ เนื่องจากที่ตั้งของลาซา อยู่สูงจากระดับน้ำทะเลมาก ปริมาณออกซิเจนในอากาศน้อย ท่านอาจมีอาการแพ้ที่สูง คือ อ่อนเพลีย ปวดศีรษะ ท้องเสีย ท้องอืด หรือ คลื่นไส้ อาเจียน จึงจำเป็นต้องพักผ่อนให้มาก เพื่อให้ร่างกายสดชื่นในวันรุ่งขึ้น , ไม่ควรอาบน้ำในคืนนี้ แต่เช็ดตัวทำความสะอาดร่างกายก็พอ, งดการดื่มแอลกอฮอล์ และการสูบบุหรี่

วันที่สาม ทะเลสาบหยางจงยงหู – วัดเจ้อปัง

101(B/L/D)

เช้า 101 บริการอาหารเช้า ณ ห้องอาหารของโรงแรม

นำท่านเดินทางไปชม **ทะเลสาบหยางจงยงหู** ซึ่งเป็น 1 ใน 4 ของทะเลสาบศักดิ์สิทธิ์ของชาวทิเบต น้ำในทะเลสาบเป็นสีฟ้าอมเขียว หรือ สีเทอร์คอยซ์ ซึ่งเป็นที่มาของชื่อ ทะเลสาบเทอร์คอยซ์ ภาพของน้ำสีเทอร์คอยซ์ในทะเลสาบ ตัดกับสีฟ้าจัดของท้องฟ้า และปุยเมฆขาวที่ล่องลอย เกิดทัศนียภาพอันสวยงามประทับใจ เปรียบประดุจสวรรค์ ทุกๆปี จะมีผู้คนจำนวนมากเดินทางมาประกอบพิธีล้างบาป อธิษฐานถ่ายภาพตามอัธยาศัย



กลางวัน 101 บริการอาหารกลางวัน ณ ภัตตาคาร

นำท่านสู่ **วัดเจ้อปัง หรือ วัดเตรปุง** สร้างขึ้นในปี ค.ศ. 1416 โดยลูกศิษย์ผู้หนึ่งของพระสังกัปะ วัดนี้เป็นศูนย์กลางทางการเมืองของนิกายลามะหมวกเหลือง และเป็นหนึ่งในสามวิทยาลัยสงฆ์ที่ยิ่งใหญ่

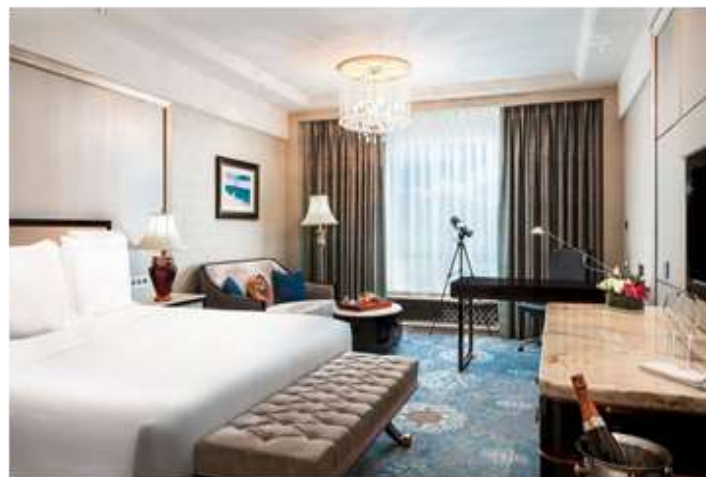
ที่สุดของทิเบต (อีก 2 แห่งคือวัดเซรา และวัดกานเดน) เคยใช้เป็นที่ประทับของดาไลลามะองค์แรกๆ ก่อนที่จะย้ายไปพักที่วังโปตาลา วัดนี้เป็นที่ตั้งของสถูปพระศพดาไลลามะองค์ที่ 2, 3, 4 ในยุคที่รุ่งเรืองสุดๆ วัดนี้มีลามะจำพรรษาประมาณ 7,000 รูป



ค่า

📍 บริการอาหารค่ำ ณ ภัตตาคาร

ที่พัก **INTERCONTINENTAL HOTEL** ระดับ 5 ดาว หรือเทียบเท่า



เช้า

๓๑) บริการอาหารเช้า ณ ห้องอาหารของโรงแรม

นำท่านชม **พระราชวังโปตาลา** สร้างขึ้นในต้น ศตวรรษที่ 7 โดยกษัตริย์ของตันกัมโป (Songtsan Gampo) สร้างขึ้นเพื่อใช้เป็นที่พักขององค์หญิงเหวินเฉิง จักรราชวงศ์ถังที่เดินทางมาเพื่อแต่งงานกับกษัตริย์ ต่อมาพระราชวังถูกทำลายลงเกือบหมดในระหว่างสงคราม จนมาถึงค.ศ.ที่ 17 ในสมัยของดาไลลามะองค์ที่ 5 ได้เริ่มบูรณะปฏิสังขรณ์ และดำเนินการมาตลอดในทุกสมัยของดาไลลามะแต่ละองค์ จนปี ค.ศ.1645 จึงเสร็จสมบูรณ์อย่างที่เห็นในปัจจุบันพระราชวังโปตาลา ตั้งอยู่ที่ระดับความสูง 3,756 เมตรจากระดับน้ำทะเล พื้นที่ประมาณ 3.6 แสนตารางเมตร โครงสร้างหลักทำด้วยไม้และหิน คือกำแพงสร้างด้วยหิน หลังคา และหน้าต่างสร้างด้วยไม้ แบ่งออกเป็นสองส่วน ลักษณะเหมือนวัง 2 วังซ้อนกันอยู่ คือ วังขาว ซึ่งใช้เป็นส่วนของสำนักงาน โรงเรียนศาสนา และวังแดง (ตามสีของผนัง) ซึ่งใช้ในการประกอบพิธีกรรม ภายในพระราชวังประกอบด้วยห้องต่างๆ ประมาณ 1,000 ห้อง ใช้เป็นที่ประทับ, ทรงงาน, เก็บถ้ำอัฐิของดาไลลามะ ที่สำคัญยังใช้เป็นที่ทำงานในทางการเมืองของดาไลลามะ จนถึง ปีค.ศ.1755 ดาไลลามะองค์ที่ 7 ได้สร้างพระราชวังหนอร์บูลิงกะ ใช้เป็นที่ประทับในฤดูร้อน และใช้พระราชวังโปตาลาเป็นพระราชวังฤดูหนาว ได้รับการจัดเข้าเป็นมรดกโลกทางวัฒนธรรมจากยูเนสโกในปี ค.ศ.1994 ปัจจุบันกลายเป็นพิพิธภัณฑ์เก็บรวบรวมสิ่งของล้ำค่า เช่น รูปเคารพ, ภาพวาดทางศาสนาพุทธ, งานแกะสลักไม้, พระคัมภีร์, โบราณวัตถุต่างๆ ที่สำคัญเป็นศูนย์รวมใจของชาวทิเบต



กลางวัน

🕒 บริการอาหารกลางวัน ณ ภัตตาคาร

นำท่านชม **วัดเซรา** (Sera Temple) เปรียบเสมือนตัวแทนของพระลามะนิกายหมวกเหลือง (Gelugpa) ของทิเบตตั้งอยู่ทางทิศเหนือของลาซา สร้างขึ้นในปี ค.ศ.ที่ 1419 โดย สักยา เยซี(ลูกศิษย์ของพระลามะจงกาปา ผู้ก่อตั้งพุทธทิเบต) พระลามะซึ่งเดินทางไปเข้าเฝ้าจักรพรรดิหย่งเจิ้น แห่งราชวงศ์หมิง และได้รับพระราชทานพระพุทธรูป, ผ้าไหม, เงิน และทองคำเพื่อนำมาใช้ในการสร้างวัดนี้ด้วย วัดเซราเป็นวัดสำคัญ 1 ใน 6 วัดสำคัญของนิกายหมวกเหลือง และเป็น 1 ใน 3 วัดสำคัญของเมืองลาซา



นำชม **วัดโจคัง** (Jokhang Temple) วัดสำคัญของชาวทิเบตสร้างขึ้นในปี ค.ศ.648 เพื่อใช้เป็นที่ประดิษฐานพระพุทธรูปที่เจ้าหญิงคิดซัน จากเนปาล และเจ้าหญิงเหวินเจิง จากราชวงศ์ถัง นำมาเป็นของขวัญเพื่อถวายแด่ กษัตริย์ ซองตัน กัมโป ของทิเบต ซึ่งภายหลังได้ แต่งงานกับกษัตริย์ซองตัน ทั้งสองพระองค์ภายในวัดยังเป็นที่ประดิษฐานรูปปั้นของทั้งสามพระองค์ โดยเฉพาะ พระพุทธศากยมุนี โจโว ที่เจ้าหญิงเหวินเจิงนำมาจากฉางอานนั้นเชื่อว่าเป็นของจริงที่ยังคงเก็บรักษาอยู่ วัดโจคังได้รับการจัดเข้าเป็นมรดกโลกทางวัฒนธรรมจากยูเนสโก ในปี 2000



นำท่านชม **ถนนแปดเหลี่ยม** ถนนสายเก่าแก่ที่สุดของลาซา ล้อมรอบวัดโจคัง เต็มไปด้วยร้านค้าที่ทุก
คนสามารถเลือกซื้อสินค้าพื้นเมืองทิเบต และต่อรองราคาได้ อิสระตามอัธยาศัย

.....

นำท่านออกเดินทางไปยังสนามบิน.....

18.20 น. ออกเดินทางกลับเฉิงตูโดยเที่ยวบินที่ CA 4404 บริการอาหารและเครื่องดื่ม

20.35 น. เดินทางถึงเฉิงตู นำท่านเข้าที่พัก

ที่พัก **SPRING DOWNTOWN HOTEL** ระดับ 4 ดาวหรือเทียบเท่า



เช้า

101 บริการอาหารเช้า ณ ห้องอาหารของโรงแรม

นำท่านไปชมความงดงามของดอกไม้และไม้ประดับ นานาพันธุ์ ณ **อุทยานดอกไม้** หรือ **อุทยานสี่ฤดู** บนพื้นที่กว่า 500 เอเคอร์ ให้ท่านเพลิดเพลินกับการชมดอกไม้หลากสีส่นภายในสวนสไตล์ยุโรปซึ่งจัดขึ้นแตกต่างกันทั้ง 4 ฤดูในตลอดทั้งปี ในฤดูใบไม้ผลิมีเทศกาลซากุระ (200เอเคอร์), ทิวลิป, ดอกโบตั๋น แดฟโฟดิล, ป๊อปปี้ไอซ์แลนด์ ฤดูร้อน มีเทศกาลกุหลาบยุโรป ฤดูใบไม้ร่วง มีเทศกาลลิลลี่ และในฤดูหนาวมีเทศกาลไวโอลินให้ท่านได้ขึ้นไปชมวิวกว้าง 360 องศาของอุทยานดอกไม้บนสะพานกระจกแห่งนี้ มีความสูง 35 เมตร กว้าง 3.6 เมตร ยาว 228 เมตร เป็นสะพานกระจกที่กว้างที่สุดในมณฑลเสฉวนในปัจจุบัน



กลางวัน

📍 บริการอาหารกลางวัน ณ ภัตตาคาร

นำท่านไปยัง **ถนนชอยกว้างชอยแคบ** หรือ ถนนควานใจ๋เซียงจื่อ (Kuanzhai Xiangzi) ถนนคนเดินที่มีร้านค้าเล็กๆ ตั้งเรียงรายตามตรอกชอย ให้ท่านได้เดินเที่ยวชมอย่างเพลิดเพลิน ทั้งร้านหนังสือ , ร้านชา-กาแฟ, บาร์, เสื้อผ้า ถนนคนเดินมีชอย 3 ชอยยาวประมาณ 400 เมตร เดิมทีเป็นถนนโบราณสร้างขึ้นในสมัยราชวงศ์ชิงชอยกว้างเป็นที่อยู่ของผู้มีฐานะใช้รถม้าสัญจร ชอยจิ่งกว้าง ส่วยชอยแคบใช้เป็นทางเดินสัญจรของคนทั่วไป ต่อมารัฐบาลได้ทำการปรับปรุงและซ่อมแซมอาคารใหม่ในสถาปัตยกรรมแบบจีนโบราณ แต่การตกแต่งภายในเป็นแบบสมัยใหม่



ค่ำ

📍 บริการอาหารค่ำ ณ ภัตตาคาร

ที่พัก **SPRING DOWNTOWN HOTEL** ระดับ 4 ดาวหรือเทียบเท่า



**** เฉพาะคณะเดินทางวันที่ 21-26 กันยายน ****

.....

เช็คเอาท์ และนำท่านไปยังสนามบินเทียนฝู

บริการอาหารเช้า SET BOX เพื่อความสะดวกในการเดินทาง

นำท่านไปยังสนามบินเทียนฝู นครเฉิงตู

09.35 น. ออกเดินทางกลับโดยเที่ยวบินที่ 3U 3937 บริการอาหารและเครื่องดื่ม

11.45 น. เดินทางถึงสนามบินสุวรรณภูมิมุ่งกรุงเทพฯโดยสวัสดิภาพ

**** เฉพาะคณะเดินทางวันที่ 5-10, 12-17 กันยายน / 10-15 ตุลาคม / 14-19 พฤศจิกายน ****

เช้า

๑๑) บริการอาหารเช้า ณ ห้องอาหารของโรงแรม

นำท่านเดินทางสู่ **ถนนคนเดินจินหลี่** ถนนคนเดินที่รักษาบรรยากาศสมัยโบราณไว้ได้เป็นอย่างดี เป็น

แหล่งช้อปปิ้ง มีสินค้าต่างๆมากมายให้เลือกซื้อสินค้าเป็นของฝากตามอัธยาศัยได้เวลาสมควรนำ

ท่านเดินทางไปยังสนามบินเทียนฝู นครเฉิงตู

14.40 น. ออกเดินทางกลับโดยเที่ยวบินที่ 3U 3935 บริการอาหารและเครื่องดื่ม

16.40 น. เดินทางถึงสนามบินสุวรรณภูมิมุ่งกรุงเทพฯโดยสวัสดิภาพ

ทิเบต ลาซา โปตาลา 6 วัน 5 คืน สายการบินเสฉวนแอร์ไลน์ (3U)

อัตราโดยรวม

1. ตัวเครื่องบิน เส้นทาง กรุงเทพฯ-เฉิงตู - ลาซา - เฉิงตู - กรุงเทพฯ
**กระเป๋าสัมภาระ 1 ใบ น้ำหนักไม่เกิน 23 กก. และ กระเป๋าถือขึ้นเครื่องบิน 1 ใบ น้ำหนักไม่เกิน 7 กก. **
2. ที่พักโรงแรมตามรายการ ที่พักห้องละ 2-3 ท่าน
3. อาหารตามที่ระบุในรายการ (สงวนสิทธิ์ในการสลับมือหรือเปลี่ยนแปลงเมนูตามสถานการณ์)
4. ค่ารถโค้ชนำเที่ยวตามที่ระบุในรายการ
5. ค่าธรรมเนียมเข้าชมสถานที่
6. ค่าน้ำดื่มบนรถวันละ 1 ขวด/ท่าน
7. **ค่าวีซ่าทิเบต**
8. **ค่าทิปไกด์ท้องถิ่น, คนขับรถ และหัวหน้าทัวร์**
9. **ค่าประกันภัยอุบัติเหตุระหว่างการเดินทางวงเงิน 2 ล้านบาท** (เงื่อนไขเป็นไปตามกรมธรรม์)

อัตราที่ไม่รวม

1. ค่าใช้จ่ายส่วนตัว เช่น อาหารและเครื่องดื่มที่สั่งเพิ่มพิเศษ, โทรศัพท์, โทรสาร, อินเทอร์เน็ต, มินิบาร์และอื่นๆที่ไม่ได้ระบุในรายการ
2. ค่าส่วนต่างน้ำหนักกระเป๋าสัมภาระเกิน 23 กก.
3. ค่าภาษีมูลค่าเพิ่ม 7% และ ภาษีบริการ 3%(กรณีนิติบุคคล)
4. ค่าใช้จ่ายอันเกิดจากความล่าช้าของสายการบิน, อุบัติเหตุทางธรรมชาติ, การประท้วง, การก่อกองจลาจล, การนัดหยุดงาน, ซึ่งอยู่เหนือความควบคุมของบริษัท
5. ค่าใช้จ่ายอันเกิดจากการถูกปฏิเสธไม่ให้ออก และเข้าเมืองจากเจ้าหน้าที่ตรวจคนเข้าเมือง เจ้าหน้าที่กรมแรงงานทั้งในประเทศไทย และต่างประเทศ ซึ่งอยู่นอกเหนือความควบคุมของบริษัท

เงื่อนไขการจอง

1. กรุณาวางเงินมัดจำท่านละ 20,000 บาท / 25,000 บาท (ช่วงเทศกาล) ภายใน 3 วันหลังการจอง
2. ค่าทัวร์ส่วนที่เหลือชำระ 30 วันก่อนเดินทาง (นับรวมวันเสาร์และวันอาทิตย์)
3. กรณีจองน้อยกว่าวันเดินทาง 30 วัน บริษัท ขอสงวนสิทธิ์เก็บค่าทัวร์เต็มจำนวนในวันที่จองเท่านั้น
4. กรณีที่ท่านชำระค่าทัวร์ทั้งหมดแล้ว หรือบางส่วนบริษัท ถือว่าท่านได้ยอมรับเงื่อนไขและข้อตกลงต่างที่ได้ระบุไว้ทั้งหมดนี้แล้ว

เงื่อนไขการยกเลิกการเดินทาง

1. แจ้งยกเลิกก่อนการเดินทางล่วงหน้า 30 วันขึ้นไป (นับรวมเสาร์-อาทิตย์) ก่อนวันนำเที่ยว คืนเงินทั้งหมดที่เหลือหลังหักค่าใช้จ่ายที่เกิดขึ้นจริง เช่นค่าวีซ่า ค่ามัดจำบัตรโดยสารของสายการบิน และค่าใช้จ่ายที่จำเป็นอื่นๆ
2. แจ้งยกเลิกก่อนการเดินทาง 15-29 วันก่อนวันนำเที่ยว คืนเงิน 50 %ของค่าทัวร์ ในทุกกรณี
3. แจ้งยกเลิกก่อนเดินทาง 0-14 วัน วันก่อนวันนำเที่ยว ขอสงวนสิทธิ์เก็บเงินค่าทัวร์ทั้งหมดในทุกกรณี

เงื่อนไขการออกเดินทาง

1. **คณะเดินทางจำเป็นต้องมีขั้นต่ำ 15 ท่าน** หากต่ำกว่ากำหนด คณะจะไม่สามารถเดินทางได้ แต่หากผู้เดินทางทุกท่านยินดีที่จะชำระค่าบริการเพิ่มเพื่อให้คณะออกเดินทางได้ ทางบริษัทยินดีที่จะประสานงานเพื่อให้ทุกท่านเดินทางตามความประสงค์ต่อไป และทางบริษัทขอสงวนสิทธิ์ในการงดออกเดินทาง หรือ เลื่อนการเดินทางไปในพีเรียดวันอื่นต่อไป โดยทางบริษัทฯ จะแจ้งให้ท่านทราบล่วงหน้าอย่างน้อย 10 วันก่อนเดินทางเพื่อวางแผนการเดินทางใหม่อีกครั้ง ทั้งนี้ กรุณาอย่าเพิ่งคอนเฟิร์มกลางาน
2. บริษัทขอสงวนสิทธิ์ในการเก็บค่าใช้จ่ายทั้งหมด กรณีที่ท่านยกเลิกการเดินทางและมีผลให้คณะเดินทางไม่ครบตามจำนวนที่บริษัท กำหนดไว้ (15 ท่าน)เนื่องจากเกิดความเสียหายต่อทางบริษัท และผู้เดินทางคนอื่นๆ ในคณะเดียวกัน บริษัทต้องนำไปชำระค่าเสียหายต่างๆจากการยกเลิกของท่าน

เงื่อนไขอื่นๆ

1. รายการและราคาสามารถเปลี่ยนแปลงได้ตามเหมาะสมโดยไม่ต้องแจ้งให้ทราบล่วงหน้าขึ้นอยู่กับประกาศเปลี่ยนแปลงราคาของสายการบินและอัตราแลกเปลี่ยน
2. หากท่านถูกปฏิเสธการเข้า - ออกเมืองด้วยเหตุผลทางการเมือง หรือเหตุผลใดๆก็ตาม ซึ่งอยู่นอกเหนือความรับผิดชอบของบริษัทฯ บริษัทฯไม่คืนเงิน และไม่มีการจ่ายค่าชดเชยให้แก่ท่าน ไม่ว่ากรณีใดๆ (ไม่ว่าทั้งหมดหรือบางส่วน) รวมทั้งเหตุสุดวิสัย เช่น ภัยธรรมชาติต่างๆ การนัดหยุดงาน, การสไตรค์, ปัญหาอันเนื่องมาจากสุขภาพส่วนบุคคล, ปัญหาความล่าช้าของสายการบิน, การยกเลิกเที่ยวบินหรือการเปลี่ยนแปลงเที่ยวบินอันเนื่องมาจากสายการบิน
3. ค่าบริการที่ท่านชำระเป็นการชำระแบบเหมาขาด และบริษัทได้ชำระให้กับตัวแทนแต่ละแห่งแบบเหมาขาดเช่นกัน หากท่านมิได้ท่องเที่ยวตามรายการ หรือไม่ใช้บริการส่วนหนึ่งส่วนใด ท่านจะขอค่าบริการคืนไม่ได้
4. **กรุ๊ปที่เดินทางช่วงหน้าเทศกาลที่ต้องการรันเต็มมัดจำกับสายการบิน หรือผ่านตัวแทนทั้งในและต่างประเทศ รวมไปถึงเที่ยวบินพิเศษ Charter flight, Extra flight จะไม่มีการคืนเงินมัดจำหรือเงินค่าทัวร์ทั้งหมด**
5. สำหรับท่านที่จะออกตัวเครื่องบินภายในประเทศ, ตั๋วรถไฟ, ตั๋วรถทัวร์ กรุณาสอบถามเจ้าหน้าที่ทุกครั้งก่อนทำการออกตัว เพื่อยืนยันว่าทัวร์คณะที่ท่านจองไว้สามารถออกเดินทางได้หรือไม่ หรือสายการบินมีการปรับเปลี่ยนเที่ยวบิน หรือเวลาบินหรือไม่ หากท่านออกบัตรโดยสารโดยไม่ได้รับการยืนยันจากบริษัทฯ แล้ว

ปรากฏว่าทัวร์คณะนั้นยกเลิก หรือสายการบินเปลี่ยนแปลงเวลาบิน และเที่ยวบิน บริษัทฯไม่รับผิดชอบ ค่าใช้จ่ายใดๆ เพราะถือว่าท่านได้ยอมรับเงื่อนไขแล้ว

6. กรุณาตรวจสอบพาสปอร์ตของท่านก่อนออกเดินทางทุกครั้งว่า หนังสือเดินทางต้องไม่มีการชำรุด เปียกน้ำ การขีดเขียนรูปต่างๆ หรือมีตราประทับลวดลายการ์ตูน ที่ไม่ใช่การประทับตราอย่างเป็นทางการของประเทศนั้นๆ หากเจ้าหน้าที่ตรวจคนเข้าเมืองปฏิเสธการเข้าหรือ ออกเมืองของท่าน ทางบริษัทฯไม่รับผิดชอบใดๆทั้งสิ้น
7. กรณีที่มี “คดีความ” ที่ไม่อนุญาตให้เดินทางออกนอกประเทศได้ กรุณาตรวจสอบก่อนการจองทัวร์ว่าท่านสามารถเดินทางออกประเทศได้หรือไม่ ซึ่งเป็นสิ่งที่อยู่นอกเหนือการควบคุมของบริษัทฯ ถ้าไม่สามารถเดินทางได้ ทางบริษัทฯไม่ขอรับผิดชอบใดๆทั้งสิ้น
8. กรณีหญิงตั้งครรภ์ เดินทาง ท่านต้องมีใบรับรองแพทย์ระบุชัดเจนว่าสามารถเดินทางออกนอกประเทศได้ รวมถึงอายุครรภ์ที่ชัดเจน ซึ่งเป็นสิ่งที่อยู่นอกเหนือการควบคุมของบริษัทฯ ทางบริษัทฯไม่ขอรับผิดชอบใดๆทั้งสิ้น
9. **รายการทัวร์นี้ไม่เหมาะสำหรับท่านที่เป็นโรคหัวใจ, ความดัน, แพ้ความกดอากาศในที่สูงและโรคประจำตัวอื่น ๆ** เนื่องจากเป็นเส้นทางท่องเที่ยวทางที่ตั้งอยู่บนพื้นที่สูงจากระดับน้ำทะเล 1,800 – 4,600 เมตร ซึ่งอาจมีผลต่อสุขภาพของท่านได้ โปรดพิจารณารายการทัวร์ให้เหมาะสมกับสุขภาพของท่านก่อนการทำการจอง
10. **เมื่อท่านตกลงชำระเงินมัดจำหรือค่าทัวร์ทั้งหมดกับทางบริษัทฯ แล้วทางบริษัทฯจะถือว่าท่านได้ยอมรับเงื่อนไขและข้อตกลงต่าง ๆ ทั้งหมด**

ข้อมูลเพิ่มเติมเรื่องตัวเครื่องบิน

1. ในการเดินทางเป็นหมู่คณะ ผู้โดยสารจะต้องเดินทางไป-กลับพร้อมกัน หากต้องการเคลื่อนวันเดินทางกลับ ท่านจะต้องชำระค่าใช้จ่ายส่วนต่างที่สายการบิน และบริษัททัวร์เรียกเก็บ
2. การจัดที่นั่งของกลุ่ม เป็นไปโดยสายการบินเป็นผู้กำหนด ซึ่งทางบริษัทฯ ไม่สามารถเข้าไปแทรกแซงได้
3. ในกรณียกเลิกการเดินทาง และได้ดำเนินการ ออกตัวเครื่องบินไปแล้ว (กรณีที่ตัวสามารถทำ REFUNDได้) ผู้เดินทางต้องรอ REFUND ตามระบบของสายการบินเท่านั้น

ข้อมูลเพิ่มเติมเรื่องโรงแรมที่พัก

1. เนื่องจากการวางแผนห้องพักของแต่ละโรงแรมแตกต่างกัน จึงอาจทำให้ห้องพักแบบห้องเดี่ยว (Single) และห้องคู่ (Twin/Double) และห้องพักสำหรับ 3 ท่าน (Twin + Extra Bed) ห้องพักอาจจะไม่ติดกัน
2. กรณีที่มีงานจัดประชุมนานาชาติ (Trade Fair) หรือเทศกาล เป็นผลให้ค่าโรงแรมสูงขึ้นมากและห้องพักอาจเต็ม บริษัทฯขอสงวนสิทธิ์ในการ ปรับเปลี่ยนเพื่อให้เกิดความเหมาะสม

การเดินทางเป็นครอบครัว

- หากท่านเดินทางเป็นครอบครัวใหญ่ หรือเดินทางพร้อมสมาชิกในครอบครัวที่ต้องได้รับการดูแลเป็นพิเศษ (Wheelchair), เด็ก, และผู้สูงอายุ มีโรคประจำตัว ไม่สะดวกในการเดินทางที่ยาวติดต่อกัน ท่านและครอบครัว ต้องให้การดูแลสมาชิกภายในครอบครัวของตนเอง เนื่องจากการเดินทางเป็นหมู่คณะ หัวหน้าทัวร์มีความจำเป็นต้องดูแลคณะทัวร์ทั้งหมด

ความรับผิดชอบ

- บริษัทเป็นเพียงตัวแทนการท่องเที่ยว สายการบิน และตัวแทนการท่องเที่ยวในต่างประเทศซึ่งไม่อาจรับผิดชอบต่อความเสียหายต่างๆ ที่อยู่เหนือการควบคุมของเจ้าหน้าที่บริษัทฯ อาทิ การนัดหยุดงาน การจลาจล เปลี่ยนแปลงเที่ยวบินหรือกำหนดเวลาในตารางบิน ภัยธรรมชาติ ฯลฯ หรือค่าใช้จ่ายเพิ่มเติมที่เกิดขึ้น ทั้งทางตรง หรือทางอ้อม เช่น การเจ็บป่วย การถูกทำร้าย การสูญหาย ความล่าช้า หรือ จากอุบัติเหตุต่างๆ ฯลฯ หรือต่อการตอบปฎิเสธการเข้าและออกเมืองของเจ้าหน้าที่ตรวจคนเข้าหรือออกเมือง อันเนื่องมาจากมีสิ่งผิดกฎหมาย หรือเอกสารการเดินทางไม่ถูกต้อง หรือการถูกปฏิเสธในกรณีอื่นๆ

เอกสารสำหรับยื่นขอวีซ่าเข้าทิเบต

1.สแกนหน้าพาสปอร์ตเป็นไฟล์รูปสี่ และสแกนเต็มหน้าตามตัวอย่าง

