



License No. 11/03994

บริษัท ซันมูนทัวร์ แอนด์ ทราเวล จำกัด

199/39 หมู่บ้านบ้านกลางเมืองนวมินทร์ 42 ซอยนวมินทร์ 42 แขวงคลองกุ่ม เขตบึงกุ่ม กรุงเทพฯ 10240

☎ 02-363-7829-32

☎ 086-360-2262

🔥 สายด่วน
080-925-3322

📍 SunMoonTours&Travel

✉ special.sunmoon@gmail.com

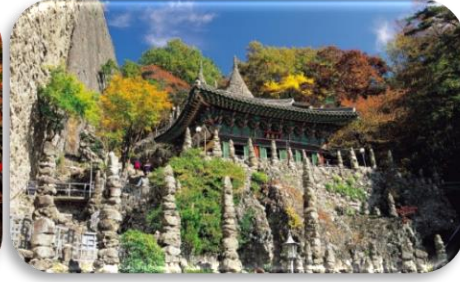
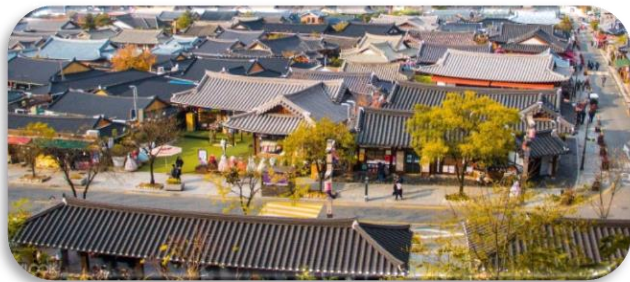
🌐 www.sunmoon.co.th



@sunmoontour

AUTUMN JEONJU

หมู่บ้านจอนจูฮันอก – อุทยานแห่งชาติแจจซาน – ซ็อบปึง Youth Street
– วัดแจจซา – อุทยานมาอีซาน – ภูเขาหูกมา – วัดแก็ปซา –
สวนดอกหญ้าฮานิลพาร์ค – พระราชวังชางด็อกกุง – DUTY FREE
– ซ็อบปึงเมียงดง ฮงแด – N'Seoul – ใสซุดฮันบก
5 วัน 3 คืน



กำหนดการเดินทาง (เดือนสิงหาคม-พฤศจิกายน 2567)

รายละเอียดเที่ยวบิน

กรุงเทพฯ (สุวรรณภูมิ) – โซล (อินซอน)				โซล (อินซอน) – กรุงเทพฯ (สุวรรณภูมิ)		
เวลานัด	สายการบิน	เที่ยวบิน	เวลาออก-ถึง	สายการบิน	เที่ยวบิน	เวลาออก-ถึง
19.00 น.	พูซานแอร์	BX748	22.10 – 06.10	พูซานแอร์	BX747	17.15 – 21.10
21.30 น.	เจจูแอร์	7C2204	01.00 – 08.15	เจจูแอร์	7C2203	19.30 – 23.45

วัน	โปรแกรมการเดินทาง	เช้า	กลางวัน	เย็น	โรงแรมที่พัก
1	กรุงเทพฯ – อินซอน	X	X	X	-
2	เมืองจอนจู – หมู่บ้านจอนจูฮันอก - ซ็อบปึง Youth Street	X	🍴	🍴	BEST WESTERN PLUS HOTEL OR SML
3	อุทยานแห่งชาติแจจซาน – วัดแจจซา – อุทยานมาอีซาน – ภูเขาหูกมา – วัดแก็ปซา – ศูนย์เครื่องสำอาง – ซ็อบปึงฮงแด	โรงแรม	🍴	X	GIMPO L'ART HOTEL OR SML
4	ศูนย์โสม – ศูนย์สมุนไพรเรดไพน – สวนดอกหญ้าฮานิลพาร์ค – พระราชวังชางด็อกกุง – DUTY FREE – ซ็อบปึงเมียงดง	โรงแรม	🍴	X	GIMPO L'ART HOTEL OR SML
5	N'Seoul – ศูนย์สมุนไพรฮอกเกนามู – พิพิธภัณฑ์สำหรับใส่ชุดฮันบก – ร้านละลายเงินวอน – สนามบินอินซอน – กรุงเทพฯ	โรงแรม	🍴	-	-

อัตราค่าบริการ (บาท)	ผู้ใหญ่และเด็ก เข้าพัก 2-3 ท่านต่อห้อง	พักเดี่ยว เพิ่มราคาท่านละ
สิงหาคม : 1-5 / 7-11 / 14-18 / 21-25 / 28-1 ก.ย.67	20,999	5,900
(วันแม่) : 8-12 / 9-13 ส.ค. 67	22,999	
กันยายน : 4-8 / 11-15 / 18-22 / 25-29 ก.ย.67	20,999	
ตุลาคม : 2-6 / 11-15 / 16-20 / 30-3 พ.ย.66	21,999	
(วันรำลึก ร.9) : 9-13 / 10-14 ต.ค.67	22,999	
(วันปิยมหาราช) : 19-23 / 23-27 ต.ค. 67	22,999	
พฤศจิกายน : 6-10 / 13-17 / 20-24 พ.ย.67	19,999	

วันแรก สนามบินสุวรรณภูมิ

คำ คณะพร้อมกัน ณ **สนามบินสุวรรณภูมิ** ผู้โดยสารขาออกระหว่างประเทศ ชั้น 4 ให้ท่านรับเอกสารพร้อมฟังคำชี้แจงต่างๆ และฝากกระเป๋าให้กับทางเจ้าหน้าที่สายการบินด้วยตัวท่านเองตามนโยบายรักษาความปลอดภัยของสายการบิน
 *** ออกเดินทางสู่ **กรุงโซล** ประเทศเกาหลีใต้ เที่ยวบินและเวลาออก-ถึง ตามที่ระบุในตารางหน้าแรก ***

วันที่สอง สนามบินอินชอน – เมืองจอนจู – หมู่บ้านจอนจูฮันอก – ซ็อบปีง Youth Street

เข้า เดินทางถึง **สนามบินอินชอน** กรุงโซล หลังจากผ่านพิธีการตรวจคนเข้าเมืองและศุลกากรแล้ว (กรุณาปรับนาฬิกาของท่านให้เป็นเวลาท้องถิ่นเพื่อสะดวกในการนัดหมาย เวลาประเทศเกาหลีจะเร็วกว่าประเทศไทย 2 ชั่วโมง) นำท่านขึ้นรถโค้ชปรับอากาศสัมพัทธ์ภูมิประเทศริมทะเลของเกาะยงยงจ็อง ซึ่งเป็นที่ตั้งของสนามบินนานาชาติอินชอน ซึ่งได้รับการยอมรับว่าเป็นสนามบินที่ดีอันดับต้นๆ ของโลก

นำท่านเดินทางไปยัง **เมืองจอนจู** เมืองหลักของจังหวัดจอลลาบุกโด เมืองสุดแสนโรแมนติกที่ผสมผสานความเก่าชรั่มขลังของวัฒนธรรมเกาหลีและวิถีชีวิตแบบใหม่ทันสมัยของคนเกาหลี แวะชมวัฒนธรรมเกาหลีอื่นโดเด่น ณ **หมู่บ้านจอนจูฮันอก** ซึ่งตั้งอยู่ในบริเวณที่คาบเกี่ยวระหว่าง พวงนัมดองและเกียวดอง มีบ้านเรือนแบบเกาหลีที่เรียกกันว่า ฮันอกอยู่กว่า 800 หลัง ถึงแม้ว่าบริเวณเมืองโดยรอบจะเปลี่ยนไปตามยุคสมัย เป็นสังคมอุตสาหกรรม แต่หมู่บ้านแห่งนี้ก็ยังคงสภาพเดิมไม่เปลี่ยนแปลงและมีวิถีชีวิตโดยยึดถือประเพณีดั้งเดิม ด้วยความสวยงามของสถานที่ จึงมีละครหลายเรื่องที่มาถ่ายทำมากมาย เช่น Danpotppang, Daemang, First Amendment, Empress Myeongseong and OST, Dance with the Wind, Spring Breeze, A Promise, Eoggaedongmu, The Classice, A man Went To Mars, YMCA Baseball Team เป็นต้น



กลางวัน

รับประทานอาหาร ณ ภัตตาคาร (บิบิมบับหรือข้าวยำเกาหลี - ถือเป็นอาหารที่มีประโยชน์ต่อร่างกายเป็นอย่างมาก เพราะประกอบไปด้วยเครื่องปรุงที่เป็นผักนานาชนิดถึง 18 อย่าง อุดมไปด้วยวิตามินหลากหลายชนิด โดยนำข้าวไปย่างบนชามหินคล้ายกระทะร้อนบ้านเรา แล้วโรยผักต่างๆ อาทิ แครอท หัวไชเท้า มันฝรั่งผัด เห็ดแดงกวาง ผักกาดขาว พร้อมไข่ไก่ ราดน้ำซอส แล้วนำมายำรวมกันในขณะที่ซามยังร้อนๆ ทานพร้อมซุป)

บ่าย

จากนั้นนำท่านแวะช้อปปิ้งย่านวัยรุ่นของเมืองจอนจู **YOUTH STREET** ให้ท่านได้ทดลองช้อปปิ้งสินค้าต่าง ๆ มากมายให้ท่านเลือกซื้อ เช่น ร้าน ABC-MART, ร้านหนังสือ , ร้านเสื้อผ้า เครื่องสำอาง ร้านกาแฟ ร้านอาหาร ให้ท่านเพลิดเพลินกับร้านค้าชั้นนำตามอัธยาศัย



ค่ำ

รับประทานอาหาร ณ ภัตตาคาร (พูลโกกิ - เนื้อหมูสไลด์หมักกับซอสและเครื่องเคียงต่างๆ ให้ออกรสหวานนุ่ม นำเนื้อหมูมาย่างชุกชุกกับซูปโกกิบนกระทะแบนหรือทรงรีวงกลมพร้อมผักทะเลและเส้นจันท์ โดยจะมีลักษณะออกเป็นแบบน้ำชั้นชุกชุกกรสชาติกลมกล่อม)

นำท่านเข้าสู่ที่พัก **JEONJU TOURIST HOTEL, JEONJU** หรือเทียบเท่า

วันที่สาม

อุทยานแห่งชาติแจนจังซาน – วัดแจนจังซา – อุทยานมาอีซาน – ภูเขาหุ้ม้า – วัดแท็ปซา – กรุงโซล – ศูนย์เครื่องสำอาง – ช้อปปิ้งสงแด

เช้า

รับประทานอาหารเช้า ณ ห้องอาหารของโรงแรม

นำท่านไปยัง **อุทยานแห่งชาติแจนจังซาน** เป็นอุทยานที่ประกอบด้วยแนวเขาที่มีความสูงประมาณ 763 เมตร สามารถมาเที่ยวได้ทุกฤดู ในฤดูใบไม้ผลิ ภูเขาของอุทยานแห่งชาติจะเต็มไปด้วยต้นไม้อันเขียวชอุ่ม ดอกเชอร์รี่ที่ผลิดอกผลิบานสลับกันไป ปลูกเรียงรายเป็นอุโมงค์ตลอดทาง ทำให้เกิดเป็นทัศนียภาพที่งดงามยิ่งขึ้น และทางด้านขวามีคลองขนานยาวไปตลอดทั้งแนวทางเดินนั้น พอข้ามสะพานไปก็จะมีพวกชาวบ้านเอาพืชผักผลไม้พื้นเมืองมาวางขายกันมากมาย ด้านในอุทยานฯ เป็นที่ตั้งของ **วัดแจนจังซา** ที่ถูกสร้างใน ค.ศ. 636 ในสมัยอาณาจักรเพกเจ แต่ในช่วงสงครามเกาหลีได้ถูกทำลายไปบางส่วนและถูกบูรณะขึ้นใหม่ และยังเป็นสถานที่ที่กษัตริย์แห่งราชวงศ์โชซอนได้สร้างระฆังสำริดหรือระฆังเอมิเล่เพื่อถวายวัดและสวดอธิษฐานให้กับพระบิดาและพระมารดามีความสุขในโลกหน้า เมื่อมองลงมาจากภูเขาจะพบว่ามียอดเขาที่แปดยอดที่รายล้อมตัววัด ประดุจดั่งวัดแห่งนี้อยู่ในกลีบดอกบัว (ไม่รวมค่าขึ้น CABLE CAR)





กลางวัน

บริการอาหาร ณ ภัตตาคาร (**หมู่บ้านคาลปี** – อาหารพื้นเมืองเกาหลีที่เลื่องชื่อและรู้จักกันดีทั่วโลก มีรสชาติออกหวาน นุ่ม กลมกล่อม นำหมูสับที่ติดกับกระดูกที่เชื่อว่าเป็นส่วนที่เหมาะสมและอร่อยที่สุดอย่างบนเตาถ่านแบบดั้งเดิม โดยตัดเป็นชิ้นพอดีคำ ห่อทานแบบเมียงค้ำไทยโดยใส่น้ำจิ้มเต้าเจี้ยวและเครื่องเคียงที่ชอบหรือทานพร้อมกับข้าวสวยของเกาหลีร้อนๆ พร้อมบริการเครื่องเคียงและน้ำซุปรสอร่อย)

บ่าย

นำท่านเดินทางไปยัง **อุทยานจังหวัดมาอีซาน** หรือ **ภูเขาบูมา** เนื่องจากมียอดเขา 2 ลูกมีลักษณะคล้ายหม้อ ที่เชิงเขาเป็นที่ตั้งของ **วัดแท็ปปา** ชมเจดีย์ที่ทำจากหินอายุกว่า 100 ปี มีถึง 80 เจดีย์ บางเจดีย์สูงถึง 10 เมตร สร้างขึ้นจากแรงศรัทธาทางพระพุทธศาสนาของพระสงฆ์เพื่อสันติภาพ เจดีย์นี้จะไม่เคลื่อนไหวไม่ว่าลมจะแรงขนาดไหน ทั้งๆ ที่ไม่ได้ใช้วัสดุใดๆ ในการเชื่อมต่อหินให้ติดกัน



สมควรแก่เวลานำท่านเดินทางเข้ากรุงโซล พาทุกท่านไป **ศูนย์รวมเครื่องสำอางแบรนด์ดังเกาหลี** คอสเมติก ศูนย์รวมเครื่องสำอางเกาหลีหลากหลายแบรนด์ หรือจะเป็นแบรนด์ JSM ของทางตัวร้านเองก็มีให้เลือกมากมาย อาทิ เซตมบิเซลล์ โบท์ท็อกซ์ ครีมน้ำแตก ครีมหยอยทาก หรือแม้แต่ครีมโบท์ท็อกซ์ ที่ไม่ต้องฉีดให้เจ็บตัว ซึ่งมีที่เกาหลีที่เดียวเท่านั้น และมีผลิตภัณฑ์ต่างๆ ที่เหมาะกับผู้มีปัญหาผิวหน้า ไม่ว่าจะสิว ฝ้า กระ จุดด่างดำ ใบหน้าหมองคล้ำ อยากผิวขาวสว่างใส ไร้ริ้วรอย แต่งหน้าเบาๆ ไซ์ผิวแบบสาวเกาหลี โดยไม่ต้องศัลยกรรม ให้ท่านได้เลือกซื้อในราคาพิเศษ

จากนั้นพาท่านเดินเพลินเพลินและอัปเดตเทรนด์แฟชั่นของวัยรุ่นเกาหลี **ย่านฮงแด** หรือ **ย่านฮงอิก** ซึ่งอยู่ใกล้กับมหาวิทยาลัยศิลปะฮงอิกที่มีชื่อเสียงและได้รับความนิยมมากที่สุดของเกาหลีจึงทำให้ย่านนี้เป็นศูนย์รวมแฟชั่นล้ำสมัย แหล่งใหม่ของหนุ่มสาวชาวกรุงโซลเต็มไปด้วยบรรยากาศที่มีสีสันของศิลปะแห่งการช้อปปิ้งที่แปลกตา ท่านสามารถเลือกซื้อ ของแฮนด์เมด จากคนหนุ่มสาว เสื้อผ้า กระเป๋า รองเท้า และ Accessories ต่างๆ เดินช้อปปิ้งในร้านเสื้อสวยสุดอาร์ต แบบนักศึกษาและอัปเดตสตรีท สไตล์ จากแฟชั่นนิสต้าตัวจริง นอกจากนี้ยังมีร้านกาแฟมากมาย ส่วนกลางคืนที่นี่ยังเป็นแหล่ง



คำ อีระอาหารเย็น ให้ท่านได้เลือกทานและเพลิดเพลินกับการเดินช้อปปิ้ง

นำท่านเข้าสู่ที่พัก **GIMPO L'ART HOTEL, SEOUL** หรือเทียบเท่า

วันที่สี่ **ศูนย์โสม – ศูนย์สมุนไพรเรดไพน์ – สวนดอกหญ้าฮานิลพาร์ค – พระราชวังชางด็อกกุง – DUTY FREE – สยามสแควร์เกาหลีเมียงดง**

เช้า รับประทานอาหารเช้า ณ ห้องอาหารของโรงแรม

นำท่านชม **ศูนย์โสมเกาหลี** เรียนรู้วิธีการปลูกและดูแลโสมอย่างไรให้ได้คุณภาพดีจากเจ้าหน้าที่ซึ่งผ่านการอบรมจากรัฐบาลเกาหลี พร้อมเลือกซื้อหาผลิตภัณฑ์โสมรูปแบบต่างๆ ในราคาถูกกว่าเมืองไทย ไว้บำรุงสุขภาพตัวท่านเองหรือเป็นของฝากสำหรับครอบครัว ซึ่งโสมที่นี่ได้รับการรับรองทั้งคุณภาพและราคาจากรัฐบาลเกาหลี นำท่านเยี่ยมชม **ศูนย์สมุนไพรเรดไพน์** เป็นผลิตภัณฑ์ที่สกัดจากน้ำมันสนแดง มีสรรพคุณช่วยบำรุงร่างกาย ลดไขมัน ช่วยควบคุมอาหารและรักษาสมดุลในร่างกาย

จากนั้นนำท่านชม **สวนดอกหญ้าฮานิลพาร์ค** 1 ใน 5 สวนสาธารณะที่ถูกสร้างขึ้นเพื่อรำลึกการเป็นเจ้าภาพการแข่งขันฟุตบอลโลก ปี 2001 รายล้อมสนามกีฬา WORLD CUP STADIUM เพลิดเพลินกับทุ่งดอกหญ้ากว้างสุดลูกหูลูกตา แทรกแซมไปด้วยดอกไม้ประจำถิ่นประจำฤดูกาลอีกมากมาย ด้วยนวัตกรรมการพลิกฟื้นสิ่งแวดล้อมอันเสื่อมโทรมในยุคพลิกฟื้นพัฒนาประเทศเกาหลี ที่เปลี่ยนจากกองขยะจนกลายเป็นสวนสาธารณะอันงดงาม เพลิดเพลินกับการเดินขึ้นชมทุ่งดอกหญ้าด้วยบันไดกว่า 290 ขั้น หรือเลือกนั่งรถรับส่งขึ้นไปด้านบนของสวนก็ได้เช่นกัน (รวมค่ารถรับส่ง)





กลางวัน

รับประทานอาหาร ณ ภัตตาคาร (**ชิมเก๋ทั้งหรือไก่ตุ๋นโสม** - อาหารวังในสมัยก่อน ปัจจุบันเป็นอาหารเลื่องชื่อของเมืองหลวง เชื่อกันว่าบำรุงและเสริมสุขภาพ เสริมให้ท่านละ 1 ตัวในหม้อดินร้อน ภายในตัวไก่จะมีข้าวเหนียว รากโสม พุทราแดงและเคล็ดลับในการตุ๋น เสริมพร้อมเครื่องเคียงที่เรียกว่า กักตูกิ เส้นขนมจีน เหล้าโสม พริกไทยดำและเกลือ)

บ่าย

นำท่านชม **พระราชวังชางด็อกกุง** 1 ใน 5 พระราชวังหลวงในยุคราชวงศ์โชซอน อายุเก่าแก่กว่า 600 ปี พระราชวังแห่งนี้ ถือว่ามีสภาพดีและสมบูรณ์ที่สุด จนได้รับการประกาศจากยูเนสโกให้เป็นมรดกโลกทางวัฒนธรรมในปี ค.ศ. 1997 นำท่านชมตำหนักท้องพระโรง พระตำหนักที่ประทับ ส่วนแสดงพิพิธภัณฑ์ซึ่งได้รวบรวมข้าวของเครื่องใช้ในสมัยก่อนไว้มากมาย



นำท่านช้อปปิ้ง ณ **ห้างสินค้าปลอดภาษี DUTY FREE** ให้ท่านได้เลือกซื้อสินค้าแบรนด์เนมนำเข้าจากต่างประเทศและแบรนด์เกาหลีชั้นนำมากมายหลากหลายชนิด อาทิเช่น กระเป๋า นาฬิกา เครื่องสำอาง น้ำหอม สินค้าแฟชั่นหลากหลายสไตล์ ในราคาขอมเยา นำท่านช้อปปิ้งที่ย่าน **เมียงดง** แหล่งช้อปปิ้งชั้นนำและสถานที่รวมแฟชั่นชั้นนำของกรุงโซล หรือที่คนไทยรู้จักในชื่อของ **"สยามสแควร์เกาหลี"** ท่านจะได้พบกับสินค้าวัยรุ่นมากมายหลากหลายยี่ห้อ ไม่ว่าจะเป็นเครื่องสำอางยี่ห้อดังอย่างเช่น **THE SKIN FOOD, THE FACE SHOP, ETUDE HOUSE, MISSHA** ฯลฯ เสื้อผ้าแฟชั่นมีสไตล์, รองเท้าสันสูงน่ารักๆ, รองเท้าผ้าใบเก๋ๆ ร้านกระเป๋าแฟชั่น รวมถึงเครื่องประดับต่างๆ นอกจากนี้ยังมีร้านอาหารและร้านคาเฟ่น่ารักๆ ฯลฯ ซึ่งที่นี่จะมีวัยรุ่นหนุ่มสาวเกาหลีไปรวมตัวกันมากมาย





คำ **อิสระอาหารเย็น เพื่อความสะดวกในการเลือกซื้อของและเดินช้อปปิ้งของท่าน**

นำท่านเข้าสู่ที่พัก GIMPO L'ART HOTEL , SEOUL หรือเทียบเท่า

วันที่ห้า **ศูนย์สมุนไพรฮอกเกนามู – ภูเขานัมซาน คลังกัญแจคู่รัก – พิพิธภัณฑสาหร่ายใส่ชุดฮันบก – ร้านละลายเงินวอน – สนามบินอินชอน – กรุงเทพฯ**

เช้า รับประทานอาหารเช้า ณ ห้องอาหารของโรงแรม

นำท่านไปยัง **ศูนย์สมุนไพรฮอกเกนามู** ซึ่งต้นไม้ชนิดนี้เจริญเติบโตในป่าลึกบนภูเขาที่ปราศจากมลภาวะและระดับสูงเหนือน้ำทะเล 50-800 เมตร เมล็ดของพันธุ์ฮ็อกเกตนี้ชาวเกาหลีรุ่นใหม่นิยมนำมารับประทานเพื่อช่วยดูแลตับให้สะอาดแข็งแรง ป้องกันโรคตับแข็ง ไม่ถูกทำลายจากการดื่มแอลกอฮอล์ กาแฟ บุหรี่ สารตกค้างจากอาหารและยา อิสระให้ท่านได้เลือกชมและเลือกซื้อสินค้ากลับไปเป็นของฝาก

จากนั้นนำท่านสู่ **โซลทาวเวอร์ (N Seoul Tower)** เป็นหนึ่งในแหล่งท่องเที่ยวสำคัญของเมืองโซลเปิดให้บริการมาตั้งแต่ปี 1980 ตั้งอยู่บนยอดเขานัมซัง สูง 236 เมตร ให้วิวเมืองโซลและบริเวณรอบๆ แบบพาโนรามา นับว่าเป็นหนึ่งในทาวเวอร์ที่ให้วิวสวยที่สุดในเอเชียโซลทาวเวอร์ ได้รับการตกแต่งใหม่ปี 2005 จึงได้ชื่อใหม่เป็น N Seoul Tower โดย N ที่เพิ่มขึ้นมานั้นย่อมาจาก New Look หรือ รูปแบบใหม่ โดยมีการปรับเปลี่ยนและพัฒนาการต่างๆ ทั้งการให้แสงไฟที่หลากหลายและสวยงามขึ้น รวมถึงภายในที่ตกแต่งใหม่ โดยมีร้านอาหารบนหอคอยที่จะหมุนครบรอบทุกๆ 48 นาที ชื่อว่า N Grill และห้องน้ำตกแต่งสไตล์อวกาศจุดไฮไลท์ที่พลาดไม่ได้เลยเมื่อมาเที่ยว Seoul Tower นั่นก็คือ สถานที่คล้องกัญแจชื่อดัง Love Key Ceremony ที่มีความเชื่อว่าคู่รักที่มาคล้องกัญแจที่จะมีความรักที่ยืนยาวไปตลอดกาล โดยที่จะเขียนข้อความหรือชื่อของคู่รักไว้บนแม่กัญแจ แล้วนำไปคล้องไว้กับราวเหล็กบริเวณฐานของ N Seoul Tower ยังเป็นสถานที่ถ่ายทำรายการต่างๆ ไม่ว่าจะเป็นรายการ We Got Married, Running Man และละครเรื่อง You Who Came From The Star พระนางก็มาคล้องกัญแจคู่รักกันที่นี่อิสระให้ทุกท่านได้เดินเล่นและถ่ายรูปคู่หอคอยตามอัธยาศัยหรือคล้องกัญแจคู่รัก **(ไม่รวมค่าลิฟท์ขึ้นลิฟต์ N TOWER)**



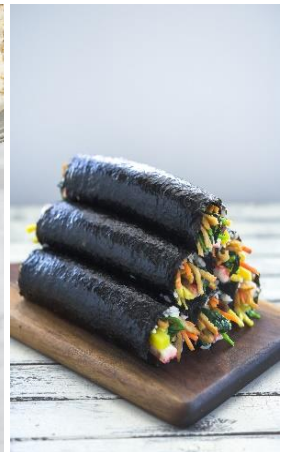
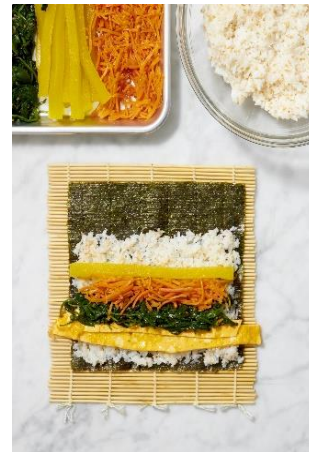


กลางวัน

รับประทานอาหาร ณ ภัตตาคาร (จิมทัก - ไก่พะโล้เกาหลี อาหารแนวใหม่รสชาติดี จัดจ้าน โดยการนำเนื้อไก่ส่วนต่างๆ มาปรุงพะโล้ด้วยเครื่องปรุงแบบเกาหลี ตู้นพะโล้กับมันฝรั่ง หัวหอม วุ้นเส้นเกาหลี โรยพริกไทยเพิ่มความจัดจ้าน รับประทานกับข้าวสวยร้อนๆ เครื่องเคียงเกาหลี)

บ่าย

จากนั้นนำท่านเดินทางสู่ **พิพิธภัณฑ์สาหร่าย (Seaweed Museum)** เรียนรู้การทำสาหร่ายของชาวเกาหลีการบอกเล่าเรื่องราวขั้นตอนความเป็นมาของสาหร่าย ตั้งแต่เป็นหัวเชื้อจนถึงขั้นตอนสุดท้าย ในประเทศเกาหลีใต้สาหร่ายนั้นเป็นที่นิยมมาก อาหารเกาหลีหลากหลายเมนูล้วนมีส่วนผสมของสาหร่าย ยกตัวอย่างเช่น ข้าวยำเกาหลี (บีบิมบับ) นำท่านเรียนรู้ **“การทำข้าวห่อสาหร่ายคิมบับ (Kimbab)”** อาหารง่ายๆ ที่คนเกาหลีนิยมรับประทาน โดยการนำข้าวสุก และส่วนผสมอื่นๆ หลากชนิด เช่น แดงกวา แครอท ผักโขม ไข่เจียว ปูอัด แฮม เป็นต้น วางบนแผ่นสาหร่าย ม้วนเป็นแท่งยาวๆ แล้วหั่นเป็นชิ้นพอดีคำ เสิร์ฟพร้อมหัวไชเท้าดอง และกิมจิ ชาวเกาหลีนิยมรับประทานคิมบับระหว่างการปิกนิกหรืองานกิจกรรมกลางแจ้งหลังจากทุกท่านได้ร่วมกิจกรรมเรียบร้อยแล้ว เชิญท่าน **สวมชุดฮันบก (Hanbok)** ซึ่งเป็นชุดประจำชาติของประเทศเกาหลีใต้ ถ่ายรูปกับฉากจำลอง 4 มิติซึ่งมีความสวยงามและประทับใจ พร้อมถ่ายรูปเป็นที่ระลึก



สมควรแก่เวลานำท่านสู่ **สนามบินอินชอน** ระหว่างทางพาท่านแวะ **ร้านละลายเงินวอน** ที่ซูเปอร์มาร์เก็ตใกล้สนามบิน ท่านสามารถเลือกซื้อสินค้าพื้นเมืองอีกกรอบหนึ่งเป็นการส่งท้ายก่อนอำลาเกาหลี อาทิ บะหมี่ชินรามิเยน (มามาสไตล์เกาหลี) อูด้ง กิมจิ ขนมห ซ็อคโกไฟย ลูกอมแปลกๆ ที่ประเทศไทยอาจไม่มี ซ็อกโกแลตสโตน น้ำจิ้มปรุงรสหมูย่างเกาหลี ไก่ตุ๋นโสมสำเร็จรูป ในราคาพิเศษก่อนกลับเมืองไทย

*** ออกเดินทางสู่ **กรุงเทพฯ** ประเทศไทย เที่ยวบินและเวลาออก-ถึง ตามที่ระบุในตารางหน้าแรก ***
เดินทางถึง **สนามบินสุวรรณภูมิ** โดยสวัสดิภาพ



อัตราค่าบริการนี้รวม

- ✓ ตัวเครื่องบินไป-กลับ ชั้นทัศน اجر ตามเส้นทางและสายการบินที่กำหนด รวมค่าธรรมเนียมการใช้สนามบิน (PASSENGER SERVICE CHARGE) ค่าประกันภัยสายการบิน (INSURANCE TAX) และค่าธรรมเนียมน้ำมัน (FUEL SURCHARGE) ขอสงวนสิทธิ์ในการเรียกเก็บเพิ่ม หากมีการปรับเปลี่ยนจากทางสายการบินในภายหลัง
- ✓ ห้องพักทั้งหมด 3 คืน พักห้องละ 2-3 ท่าน
- ✓ บัตรเข้าชมสถานที่ท่องเที่ยว ตัวเข้าชมการแสดง ตามที่ระบุในรายการอาหารทุกมื้อ ตามที่ระบุในรายการ
- ✓ รถนำเที่ยวตลอดรายการ
- ✓ ประกันภัยคุ้มครองการเสียชีวิตจากอุบัติเหตุ วงเงิน 1,000,000 บาทและค่ารักษาพยาบาลจากอุบัติเหตุ วงเงิน 500,000 บาท เงื่อนไขตามกรมธรรม์

อัตราค่าบริการไม่รวม

- ค่าลงทะเบียน K-ETA , ค่าตรวจ PCR
- ค่าทิปหัวหน้าทัวร์ มัคคุเทศก์ท้องถิ่น คนขับรถท้องถิ่น ขอความกรุณาจากท่าน (1,800 บาท) หรือมากเท่าที่ท่านประทับใจ และ
กรณามอบทิปกับเจ้าหน้าที่ส่งทัวร์หรือหัวหน้าทัวร์ ณ วันเดินทางวันแรก
- ค่าธรรมเนียมในการทำหนังสือเดินทาง
- ค่าวีซ่าเข้าสาธารณรัฐเกาหลี สำหรับผู้ถือหนังสือเดินทางต่างดาว และกลุ่มประเทศที่ต้องขอวีซ่าก่อนเข้าประเทศ
- ค่าใช้จ่ายส่วนตัว อาทิ อาหารและเครื่องดื่มที่สั่งเพิ่ม โทรศัพท์ โทรสาร มินิบาร์ ที่วีช่องพิเศษ
- ค่าใช้จ่ายอันเกิดจากความล่าช้าของสายการบิน, อุบัติภัยธรรมชาติ, การประท้วง, การนัดหยุดงาน, การก่อการจลาจล หรือการถูกปฏิเสธไม่ให้เข้าหรือออกเมืองจากเจ้าหน้าที่ตรวจคนเข้าเมืองหรือเจ้าหน้าที่แรงงานทั้งไทย เกาหลี
- ภาษีมูลค่าเพิ่ม 7% และภาษีการบริการ 3% (กรณีต้องการใบเสร็จรับเงิน/ใบกำกับภาษี)

เงื่อนไขเพิ่มเติม

- ❖ กรณีที่กองตรวจคนเข้าเมืองทั้งประเทศไทย และ/หรือ ประเทศปลายทางปฏิเสธมิให้เดินทางออกหรือเข้าประเทศตามที่ระบุในรายการเดินทาง บริษัทฯ ขอสงวนสิทธิ์ไม่คืนค่าบริการไม่ว่ากรณีใดๆ
- ❖ บริษัทฯ รับเฉพาะผู้มีจุดประสงค์การเดินทางเพื่อท่องเที่ยวเท่านั้น
- ❖ เที่ยวบิน ราคา และรายการอาจมีการเปลี่ยนแปลงได้ตามความเหมาะสม โดยไม่ต้องแจ้งให้ทราบล่วงหน้า
- ❖ เมื่อตกลงชำระเงินไม่ว่าทั้งหมดหรือบางส่วนกับทางบริษัทฯ ทางบริษัทฯ จะถือว่าท่านได้ยอมรับในเงื่อนไขและข้อตกลงต่าง ๆ ที่ได้ระบุไว้ทั้งหมดนี้แล้ว

การสำรองที่นั่ง

- ❖ กรุณาชำระเงินมัดจำทัวร์ท่านละ 5,000 บาท (ช่วงเทศกาลวันหยุดต่อเนื่อง มัดจำท่านละ 10,000 บาท) พร้อมนำส่งหนังสือเดินทางหรือสำเนาที่เห็นรายละเอียดผู้เดินทางชัดเจนให้กับทางบริษัทฯ ทำการสำรองที่นั่ง
- ❖ ยอดเงินค่าทัวร์ส่วนที่เหลือทั้งหมด กรุณาชำระก่อนการเดินทาง 15 วัน

หมายเหตุ

- ❖ บริษัทฯ ขอสงวนสิทธิ์ที่จะเปลี่ยนแปลงรายละเอียดบางประการในทัวร์นี้ เมื่อเกิดเหตุสุดวิสัยจนไม่อาจแก้ไขได้
- ❖ บริษัทฯ ไม่รับผิดชอบค่าเสียหายในเหตุการณ์ที่เกิดจากสายการบิน ภัยธรรมชาติ ปฏิวัติและอื่นๆ ที่อยู่นอกเหนือการควบคุมของทางบริษัทฯ หรือค่าใช้จ่ายเพิ่มเติมที่เกิดขึ้นทางตรงหรือทางอ้อม เช่น การเจ็บป่วย การถูกทำร้าย การสูญหาย ความล่าช้า หรือจากอุบัติเหตุ
- ❖ หากท่านถอนตัวก่อนรายการท่องเที่ยวจะสิ้นสุดลง ทางบริษัทฯ จะถือว่าท่านสละสิทธิ์และจะไม่รับผิดชอบค่าบริการที่ท่านได้ชำระไว้แล้วไม่ว่ากรณีใดๆ ทั้งสิ้น
- ❖ บริษัทฯ จะไม่รับผิดชอบต่อการห้ามออกนอกประเทศ หรือ ห้ามเข้าประเทศ อันเนื่องมาจากมีสิ่งผิดกฎหมาย หรือเอกสารเดินทางไม่ถูกต้อง หรือ การถูกปฏิเสธในกรณีอื่นๆ
- ❖ รายการนี้เป็นเพียงข้อเสนอที่ต้องได้รับการยืนยันจากบริษัทฯ อีกครั้งหนึ่ง หลังจากได้สำรองที่นั่งบนเครื่อง และโรงแรมที่พักในต่างประเทศเป็นที่เรียบร้อย แต่อย่างไรก็ตามรายการนี้อาจเปลี่ยนแปลงได้ตามความเหมาะสม
- ❖ ราคานี้คิดตามราคาตัวเครื่องบินในปัจจุบัน หากราคาตัวเครื่องบินปรับสูงขึ้น บริษัทฯ ขอสงวนสิทธิ์ที่จะปรับราคาตัวเครื่องบินตามสถานการณ์ดังกล่าว

- ❖ กรณีเกิดความผิดพลาดจากตัวแทน หรือ หน่วยงานที่เกี่ยวข้อง จนมีการยกเลิก ลำช้า เปลี่ยนแปลง การบริการจากสายการบิน บริษัทฯ ขนส่ง หรือ หน่วยงานที่ให้บริการ บริษัทฯจะดำเนินการโดยสุดความสามารถที่จะจัดบริการตัวอื่นทดแทนให้ แต่จะไม่คืนเงิน ให้สำหรับค่าบริการนั้นๆ
- ❖ มีเหตุสุดวิสัย พนักงาน และตัวแทนของบริษัทฯ ไม่มีสิทธิ์ในการให้คำสัญญาใดๆ ทั้งสิ้นแทนบริษัทฯ นอกจากมีเอกสารลงนามโดยผู้มีอำนาจของบริษัทฯ กำกับเท่านั้น
- ❖ หากไม่สามารถไปเที่ยวในสถานที่ที่ระบุในโปรแกรมได้ อันเนื่องมาจากธรรมชาติ ความล่าช้า และความผิดพลาด จากทางสายการบิน จะไม่มีการคืนเงินใดๆ ทั้งสิ้น แต่ทั้งนี้ทางบริษัทฯ จะจัดหารายการเที่ยวสถานที่อื่นๆ มาให้ โดยขอสงวนสิทธิ์ การจัดหาหนี้โดยไม่แจ้งให้ทราบล่วงหน้า

ข้อกำหนดและเงื่อนไขควรถวาย

- ✚ บริษัทฯ ขอสงวนสิทธิ์ในการเปลี่ยนแปลงเที่ยวบิน ทั้งเที่ยวไป และ/หรือ เที่ยวกลับ โดยไม่ต้องแจ้งให้ทราบล่วงหน้า ทั้งนี้การจัดสรรที่นั่งที่เหมาะสมที่สุดขึ้นอยู่กับสายการบินที่ให้บริการเป็นหลัก
- ✚ สงวนสิทธิ์ในการเปลี่ยนแปลงรายการท่องเที่ยวบางรายการเพื่อความเหมาะสม ไม่ว่าจะเกิดจากความขัดข้องของยานพาหนะหรือมีเหตุหนึ่งเหตุใดจนทำให้ไม่สามารถดำเนินการท่องเที่ยวตามกำหนดได้
- ✚ อัตราค่าบริการเดินทางเป็นหมู่คณะ คำนวณจากผู้เดินทางซึ่งเป็นผู้ใหญ่ตั้งแต่ 20 ท่านขึ้นไป กรณีที่มีผู้เดินทางต่ำกว่าจำนวนดังกล่าว ขอสงวนสิทธิ์ในการยกเว้นไม่มีหัวหน้าทัวร์ให้บริการอำนวยความสะดวกระหว่างการเดินทาง ซึ่งท่านสามารถเดินทางไปยังประเทศปลายทางด้วยตัวท่านเอง โดยที่มัคคุเทศก์ท้องถิ่นจะคอยต้อนรับท่านหลังจากผ่านด่านตรวจคนเข้าเมือง รับกระเป๋าจากสายพาน ผ่านด่านศุลกากรขาเข้าเรียบร้อยแล้ว และ ขอสงวนสิทธิ์ในการปรับราคาเพิ่มขึ้น ตามความเหมาะสมและค่าใช้จ่ายที่เพิ่มขึ้นของคณะเป็นหลัก หรือ ขอสงวนสิทธิ์ในการเลื่อนหรือยกเลิกการเดินทาง
- ✚ สำหรับท่านที่ต้องเดินทางมาจากสนามบินอื่น หรือเดินทางต่อไปยังสนามบินจุดหมายปลายทางอื่น กรุณาจองตั๋วเครื่องบินหรือพาหนะอื่นๆ ในราคาที่สามารถเปลี่ยนแปลงเที่ยวบินหรือเที่ยวการเดินทางได้ หากมีการล่าช้าหรือยกเลิกจากเที่ยวบินระหว่างประเทศ ทั้งนี้เพื่อป้องกันการพลาดเที่ยวบินหรือเที่ยวการเดินทางที่ท่านจะเดินทางต่อไป (เที่ยวบินที่เดินทางมาหรือเดินทางต่อ ควร มีระยะเวลาในการต่อเที่ยวบินอย่างน้อย 3 ชั่วโมง) และทางบริษัทฯ ไม่รับผิดชอบ หากมีการเปลี่ยนแปลงเที่ยวบินและเกิดค่าใช้จ่ายดังกล่าวขึ้น

หนังสือเดินทางของท่านควรมีอายุการใช้งานเหลือเกิน 6 เดือน มิฉะนั้นทางบริษัทฯ จะไม่รับผิดชอบ กรณีด่านตรวจคนเข้าเมืองปฏิเสธการเดินทางของท่าน