



11/03994

บริษัท ซันมูนทัวร์ แอนด์ ทราเวล จำกัด

199/39 หมู่บ้านบ้านกลางเมือง ถนนเวมิทร์ ซอยเวมิทร์ 42 แขวงคลองกุ่ม เขตบึงกุ่ม กรุงเทพฯ 10240

Ins. 02-3637829-32 แพนซ์. 02-3637838 **สายด่วน. 080-9253322**www.sunmoon.co.th

LINE@

TMS 3T เริ่มต้นเพียง 9,999.-

สุดคุ้ม!! ล่องใต้ เทียวมาเลเซีย 6 วัน 5 คืน

รถไฟด่วนพิเศษ ทาดใหญ่ - คาเมอรอน ไฮแลนด์ - เมืองใหม่ปตราจาয়া
เก็นดิง ไฮแลนด์ - ส่วนสนุก Sky World - กรองกัวลาลัมเปอร์
ตึกแฝดปิโตรนัส - เกาะ ปีนัง - เมืองมรดกโลก จอร์จทาวน์ - Street Art

รายละเอียดการเดินทาง

กรุงเทพฯ - ทาดใหญ่					ทาดใหญ่ - กรุงเทพฯ		
สถานีรถไฟ	ชั้น	ประตู	ขบวนที่	เวลาออก-ถึง	สถานีรถไฟ	ขบวนที่	เวลาออก-ถึง
กรุงเทพอภิวัฒน์	1	3	31	16.50-07.05+1	ทาดใหญ่	32	17.45-08.10+1

กำหนดวันเดินทาง	ผู้ใหญ่ 2-3 ท่าน	เด็กอายุต่ำกว่า 12 ปี		พัก เดี่ยว
		มีเตียงเสริม	ไม่มีเตียงเสริม	
08-13 , 22-27 ม.ค. / 26 ก.พ.-03 มี.ค. / 05-10 มี.ค.68 19-24 มี.ค. / 23-28 เม.ย. / 11-16 , 18-23 มี.ย.68	9,999	9,999	8,999	3,500
12-17 ก.พ. / 01-06 , 08-13 พ.ค. 68	10,999	10,999	9,999	3,500
29 ม.ค.-03 ม.ค.68 (ตรุษจีน) / 12-17 เม.ย.68 (สงกรานต์)	11,999	11,999	10,999	3,500

วันแรก กรุงเทพฯ - สถานีรถไฟกรุงเทพอภิวัฒน์

- 15.00 น. คณะพร้อมที่สถานีรถไฟ กรุงเทพอภิวัฒน์ ที่ชั้น 1 ประตู 3 เจ้าหน้าที่ของบริษัทฯให้การต้อนรับ ตรวจสอบเช็คสัมภาระและรับตั๋วโดยสาร
- 16.50 น. ออกเดินทาง โดย **ขบวนรถไฟด่วนพิเศษทักษิณารัถย์ ขบวนที่ 31** รถโดยสารรุ่นใหม่ล่าสุด ที่ประกอบไปด้วยสิ่งอำนวยความสะดวกทันสมัยครบครัน อาทิ ห้องน้ำระบบสุญญากาศ ระบบกันสะเทือนแบบรถไฟความเร็วสูง ระบบทีวีแจ้งเตือน และ ปลั๊กไฟ บริการทุกที่นั่งอน พร้อมด้วยกล้องวงจรปิดควบคุมความ

ปลอดภัยทั้งขบวนรถ โดยให้ท่านได้พักผ่อนเปลี่ยนอิริยาบถ ชมทิวทัศน์สองข้างทางผ่านอำเภอและเมืองต่างๆ ซึ่งขบวนรถไฟตู้นอนปรับอากาศ ชั้น 2 มีเตียงนอนแบบชั้นบนและล่าง มีหมอน มีผ้าห่มให้ ที่นอนนุ่มให้ท่านหลับสบายอย่างดี พักผ่อนตามอัธยาศัย



วันที่สอง หาดใหญ่ – บุกิตคากูอิตัม (ประเทศมาเลเซีย) – คาเมอร์อน ไฮแลนด์ – ไร้ซา – ไร้สตอเบอร์รี่

07.05 น. เดินทางถึง **อ.หาดใหญ่** ใช้รถปรับอากาศ เดินทางสู่ประเทศมาเลเซียโดยผ่านที่ด่านบุกิตคากูอิตัม ผ่านการตรวจคนเข้าเมืองและการประทับตราหนังสือเดินทาง (เวลามาเลเซียเร็วกว่าประเทศไทย 1 ชม.) ใช้เส้นทางชูปเปอร์ไฮเวย์เดินทางสู่ **คาเมอร์อน ไฮแลนด์** สถานที่ท่องเที่ยวตากอากาศที่ขึ้นชื่อที่สุดอีกแห่งหนึ่งของประเทศมาเลเซีย



12.00 น. **บริการอาหารกลางวัน ณ ภัตตาคาร (มื้อที่ 1)** ระหว่างทางขึ้นสูงยอดเขา คาเมอร์อน ไฮแลนด์ แวะเที่ยวชม น้ำตกอีสถานดำ และสัมผัสกับชนเผ่าซาไกหรือคนป่าของมาเลเซีย, ชม **ไร้ใบชา** สุดสายตาที่ปลูกไว้บนยอดเขาสูง พร้อมชิมชาอันเลื่องชื่อที่เป็นสินค้าส่งออกของประเทศมาเลเซีย ชิม **สตอเบอร์รี่** จากฟาร์มสดๆ และให้ท่านได้ซื้อเป็นของฝาก ตลอดจนถ่ายรูปเป็นที่ระลึกกับสถานที่ต่างๆ กับบรรยากาศที่เป็นธรรมชาติยิ่ง



ค่ำ **บริการอาหารค่ำ ณ ภัตตาคาร (มือที่ 2)** (อาหารชั้นชื่อของคาเมอรอน “สุกี้ สตรีมโบ้ท”) หลังอาหาร นำท่านเข้าที่พักโรงแรม **HERITAGE HOTEL, CAMERON HIGHLAND** หรือเทียบเท่า

วันที่สาม คาเมอรอน ไฮแลนด์ – เมืองใหม่ปุตราจายา - เกินดิง ไฮแลนด์ – กระเช้าลอยฟ้า – สวนสนุก SKYTROPOLIS

07.00 น. **บริการอาหารเช้าที่ห้องอาหารของโรงแรม (มือที่ 3)** หลังอาหารเช้าท่านได้เก็บภาพถ่ายกับธรรมชาติและสุดอากาศยามเช้าที่แสนบริสุทธิ์บนยอดเขา นำชมตลาดยามเช้าที่มีการตั้งร้านขายผักและผลไม้เมืองหนาวที่ทั้งสดและใหม่จากยอดเขาคาเมอรอน จากนั้นอำลาคาเมอรอน เดินทางสู่ **“เมืองใหม่ ปุตราจายา”** หรือเมืองหลวงในอนาคตของมาเลเซียสร้างขึ้นเพื่อลดปัญหาจราจรของกัวลาลัมเปอร์และเมืองที่เติบโตขึ้นทุกวัน รองรับการพัฒนาตัวของเมืองหลวงในอนาคต โดยย้ายสถานที่ทำงานข้าราชการทั้งหมดมารวมกันเป็นตึกขนาดใหญ่ พร้อมสาธารณูปโภคอย่างเป็นระบบ นำชม **มัสยิดสีชมพู**, ที่ทำงานภาครัฐ ตลอดจนที่อยู่อาศัยและสิ่งปลูกสร้างอย่างเป็นระเบียบ ซึ่งห่างจากเมืองหลวงเดิมเพียง 50 ก.ม.



12.00 น. **บริการอาหารกลางวัน (มือที่ 4)** จากนั้นเดินทางสู่ **เกินดิง** นั่งกระเช้าที่เร็วและปลอดภัยที่สุดจาก **สถานี SKYWAY** ระยะทาง 3.4 ก.ม. สู่ยอดเขา **“เกินดิง ไฮแลนด์”** ที่มีความสูงเหนือระดับน้ำทะเล 6,000 ฟุต



นำท่านเข้าที่พัก **FIRST WORLD HOTEL, GENTING** อาณาเขตทั้งหมดเรียกว่า **“เก็นติ้ง ซิตี้”** นครที่ไม่เคยหลับไหล จากนั้นให้ท่านเยี่ยมชมคาสิโนแห่งแรกและเป็นแห่งเดียวของประเทศมาเลเซีย โดยเปิดให้บริการตลอด 24 ชั่วโมงหรือเลือกใช้บริการอำนวยความสะดวกภายในโรงแรม อาทิ โห้วระดับโลก, คาราโอเกะ, ดิสโก้เธค, โบว์ลิ่ง, เซนเตอร์, ไฮเบอร์เวิลด์ และ **สวนสนุก SKYTROPOLIS FUNLAND** สวนสนุกในร่มแห่งใหม่ ที่เหมาะกับทุกเพศทุกวัย สัมผัสกับเครื่องเล่นสุดมันส์หลากหลายชนิด หรือเลือกผจญภัยในดินแดนที่เต็มไปด้วยความตื่นเต้น ที่สวนสนุกกลางแจ้ง **GENTING SKY WORLD** ตื่นเต้นเร้าใจกับเครื่องเล่นอย่าง **Independence Day , Ice Age , Night At The Museum , Robot** หรือเลือกเพลิดเพลินกับการช้อปปิ้งสินค้าแบรนด์เนม ของฝาก ของที่ระลึกได้ที่ **ศูนย์การค้า SKY AVENUE** ตามอัธยาศัย **** อาหารเย็นอิสระเพื่อความสะดวกในการเที่ยวเก็นติ้ง ****

*** ควรเตรียมเสื้อผ้าใส่กระเป๋abinเล็กสำหรับพักบนเก็นติ้ง 1 คืน / อุณหภูมิบนเก็นติ้ง 18–20 องศาเซลเซียส ควรเตรียมเสื้อแจ็คเก็ตไปด้วย / การแต่งกายเข้าคาสิโน สุภาพบุรุษแต่งสุภาพ, สวมเสื้อคอปก, กางเกงขายาว, รองเท้าหุ้มส้น**

**** ที่พักบนเก็นติ้ง จะไม่มีเตียงเสริม จะมี 2 เตียง สำหรับกรณีพัก 3 ท่านต่อห้อง ****

หมายเหตุ : ในกรณีที่ห้องพักบนเก็นติ้งไม่ว่าง เนื่องจากมีการปรับปรุงหรือกรณีที่อาจทำให้ห้องพักไม่เพียงพอ ต่อจำนวนลูกทัวร์ ทางบริษัทฯ ขอสงวนสิทธิ์ จัดที่พักโรงแรมในเมืองหลวง กรุงกัวลาลัมเปอร์ ให้แทน





วันที่สี่ เก็บตัง ไฮแลนด์ – ซิตี้ทัวร์กัวลาลัมเปอร์ – สะพานปันัง – มรดกโลก จอร์จทาวน์ – Street Art

07.00 น. บริการอาหารเช้า ณ ห้องอาหารของโรงแรม (มื่อที่ 5) หลังอาหารเช้าเดินทางสู่ **กรุงกัวลาลัมเปอร์** เมืองหลวงของประเทศมาเลเซีย ระหว่างทางแวะซื้อปิ้งสินค้าปลอดภาษี อาทิเช่น น้ำหอม, นาฬิกา, กล้องถ่ายรูป ตลอดจนขนมเค้กและขนมของฝากต่างๆ จากนั้น นำท่านเที่ยวชมถ่ายรูปเป็นที่ระลึกกับสถานที่ที่สำคัญๆ อาทิ **ตึกแฝดเปโตรนัส** ตึกแฝดที่สูงที่สุดในโลก งบก่อสร้างกว่า 20,000 ล้านบาท ยอดตึกสูงถึง 451.9 เมตร, **เมอร์เดก้าสแควร์** (ลานแห่งอิสราภาพ) ที่ทุกๆ วันชาติของมาเลเซีย ชาวมาเลเซียจะมาชุมนุมเพื่อเฉลิมฉลองและมืงานรื่นเริงกัน ที่มีเสาธงที่สูงที่สุดในโลก 100 เมตร ซึ่งธงชาติอังกฤษถูกถอดลงครั้งสุดท้ายเมื่อ 31 สิงหาคม 1957 และแทนที่ด้วยธงชาติของประเทศมาเลเซียเป็นครั้งแรก

ชม **ตึกสุลต่าน अबดุลซามัด** ที่สร้างแบบอาหรับมอริสที่สวยงามอย่างยิ่ง,ถ่ายรูปเป็นที่ระลึกกับ **พระราชวังกษัตริย์** ของประเทศมาเลเซีย



เที่ยง

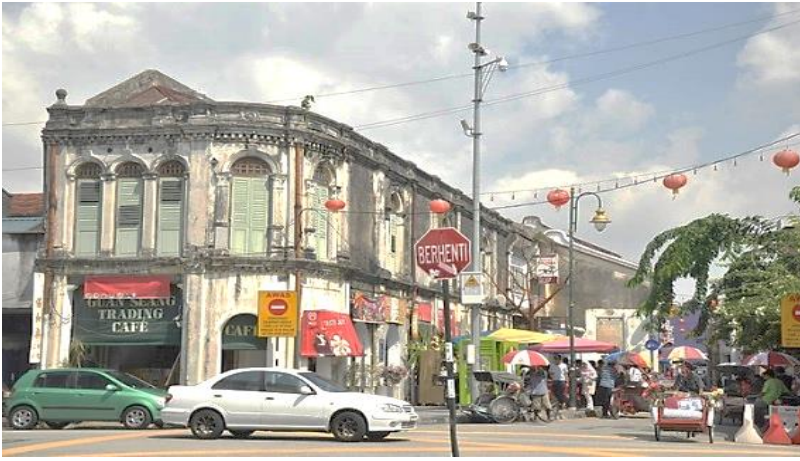
รับประทานอาหารกลางวัน ณ ภัตตาคาร (มื้อที่ 6) หลังอาหาร เดินทางโดยเส้นทางชูปเปอร์ไฮเวย์ เหนือใต้ เดินทางสู่ **เกาะปีนัง** นำท่านนั่งรถข้ามทะเลจาก **สะพานปีนัง** สะพานซึ่งมีความยาว 13.5 กิโลเมตร เข้าสู่ **เกาะปีนัง** เมืองที่ได้รับการประกาศขึ้นทะเบียนจากองค์กร UNESCO ให้เป็น **เมืองมรดกโลก** นำท่านเที่ยวชม **ย่านเมืองเก่าจอร์จทาวน์** เมืองได้รับยกย่องให้เป็นเมืองมรดกโลกคู่กันกับเมืองมะละกา โดยภายในเมืองจอร์จทาวน์นั้นมีการอนุรักษ์อาคารบ้านเรือนโดยเฉพาะอาคารโคโลเนียลสไตล์ชิโน-โปรตุกีสไว้ได้เป็นอย่างดี



นำท่านชมที่ว่าการเมืองปีนัง อาคาร **CITY HALL** เป็นอาคารสีขาวสไตล์โคโรเนียล และอาคารที่อยู่ข้างๆกัน อาคาร **TOWN HALL** ใช้เป็นที่ทำการสภา และสำนักงานเทศบาลของรัฐ ซึ่งอาคารทั้งสองแห่งนี้ เป็นอาคารประวัติศาสตร์ และยังคงใช้งานสืบเนื่องเรื่อยมาเป็นระยะเวลากว่าร้อยปี จากนั้น นำท่านเดินทางสู่ย่านเมืองเก่า ตามล่าภาพวาดอัศจรรย์ **STREET ART** ศิลปะภาพวาดบนผนังที่กระจายอยู่ทั่วเมือง ตามตรอก ซอยต่างๆ ให้ท่านได้เพลิดเพลินกับการถ่ายรูปงานศิลปะบนกำแพง ที่ซึ้งค์ประกอบดั้งเดิม เช่น หน้าต่าง เสา นำมาวาดเพิ่มเรื่องให้ห้องค์ประกอบนั้นดูเป็นอันหนึ่งอันเดียวกัน ซึ่งภาพวาดแต่ละภาพเป็นภาพวาดที่บ่งบอกถึงวัฒนธรรมและวิถีชีวิตของคนในท้องถิ่น อาทิ รูปเด็กปั่นจักรยาน เด็กเล่นชิงช้า ฯลฯ **(*อิสระอาหารค่ำ*)**

19.00 น.

นำท่าน เข้าสู่ที่พัก **HOTEL SENTRAL GEORGETOWN, PENANG** หรือเทียบเท่า อิสระพักผ่อนหรือให้ท่านได้ท่องเที่ยวยามราตรีกับบรรยากาศของเมืองมรดกโลกยามค่ำคืนต่อ ตามอัธยาศัย

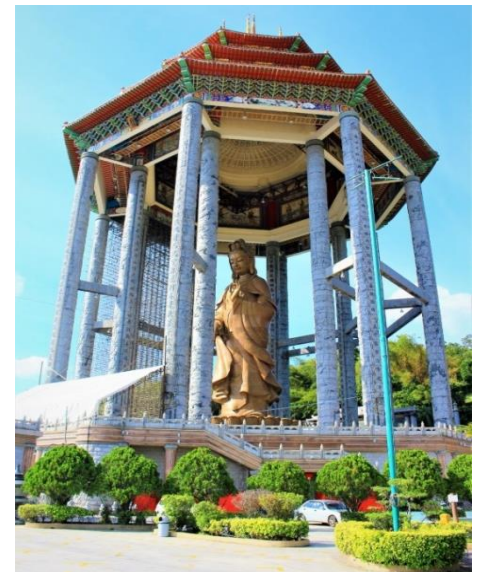


วันที่ห้า เกาะปีนัง – แค็ก ลก ซี – บุกิตคายุอิตัม – สถานีรถไฟชุมทางหาดใหญ่ – กรุงเทพฯ

07.00 น.

บริการอาหารเช้า ณ ห้องอาหารของโรงแรม (มื้อที่ 7)

จากนั้นนำท่านเดินทางสู่ **แค็ก ลก ซี** หรือ **วัดเขาเต่า** วัดศักดิ์สิทธิ์ที่ตั้งอยู่บริเวณยอดเขาสูง ซึ่งเป็นที่ประดิษฐานขององค์เจ้าแม่กวนอิมขนาดใหญ่ สักการะขอพร และชมเจดีย์หมื่นพระ ศิลปกรรมที่ผสมผสานของ 3 ประเทศ ไทย จีน และพม่า ซึ่งตลอดสองข้างทางขึ้นลงของวัด ท่านสามารถเลือกซื้อสิ่งของต่างๆ จากร้านค้าสองข้างทางเป็นของฝากของที่ระลึกได้ **(ไม่รวมค่ารถราง)**



11.00 น.

อำลาเกาะปีนัง นำท่านข้าม**สะพานปีนัง**เดินทางกลับสู่ พรหมแดนไทย-มาเลเซีย

บริการอาหารกลางวัน ณ ภัตตาคาร (มื้อที่ 8) หลังอาหารผ่านพิธีตรวจคนเข้าเมืองที่ด่าน **บุกิตคายุอิตัม** จากนั้นให้ท่านได้ช้อปปิ้งสินค้าปลอดภาษีที่ร้านค้าปลอดภาษีตามอัยาศัย จนสมควรแก่เวลาเดินทางต่อสู่ สถานีรถไฟชุมทางหาดใหญ่ อ.หาดใหญ่ จ.สงขลา

17.45 น. ออกเดินทางโดย **ขบวนรถไฟด่วนพิเศษทักษิณารัตย์ ขบวนที่ 32** ขบวนรถโดยสารรุ่นใหม่ ที่ประกอบไปด้วยสิ่งอำนวยความสะดวกทันสมัยครบครัน อาทิ ห้องน้ำระบบสุญญากาศ ระบบกันสะเทือนแบบรถไฟความเร็วสูง ระบบทีวีแจ้งเตือน และ ปลั๊กไฟ บริการทุกที่นอน พร้อมด้วยกล่องวงจรปิดควบคุมความปลอดภัยทั้งขบวนรถ ให้ท่านได้พักผ่อนเปลี่ยนอิริยาบถชมทิวทัศน์สองข้างทางผ่านอำเภอและเมืองต่างๆ บนรถไฟตู้นอนปรับอากาศ ชั้น 2 มีเตียงนอนแบบชั้นบนและล่าง มีหมอน มีผ้าห่มให้ ที่นอนนุ่ม ให้ท่านหลับสบายอย่างดี มีไฟฟ้าส่องสว่าง อ่านหนังสือได้ชัดเจน มีตู้เสบียงปรับอากาศให้บริการ รับประทานอาหารอะไรก็สั่งเจ้าหน้าที่ได้ (ไม่เกิน 5 ทุ่ม) มีเจ้าหน้าที่บริการ ดูแล หรือให้นำอาหารมาเสิร์ฟหรือเลือกรับประทานที่ตู้เสบียงก็ได้ ให้ท่านได้พักผ่อนตามอัธยาศัย

วันที่หก สถานีรถไฟกรุงเทพอภิวัฒน์

08.10 น. ถึงสถานีรถไฟกรุงเทพอภิวัฒน์ โดยสวัสดิภาพ พร้อมเก็บความประทับใจไว้ในความทรงจำมิรู้ลืม

<<<<<<<<< TMS 3T // 071124 >>>>>>>>>>

ข้อกำหนดและเงื่อนไขควรทราบ

- ★ บริษัทฯ ขอสงวนสิทธิ์ในการเปลี่ยนแปลงขบวนรถ ทั้งเที่ยวไป และ/หรือ เที่ยวกลับ โดยไม่ต้องแจ้งให้ทราบล่วงหน้า ทั้งนี้ การจัดสรรที่นั่งที่เหมาะสมที่สุดขึ้นอยู่กับบริการเป็นหลัก
- ★ สงวนสิทธิ์ในการเปลี่ยนแปลงรายการท่องเที่ยวบางรายการเพื่อความเหมาะสม ไม่ว่าจะเกิดจากความขัดข้องของยานพาหนะ หรือมีเหตุหนึ่งเหตุใดจนทำให้ไม่สามารถดำเนินการท่องเที่ยวได้ตามกำหนดได้
- ★ อัตรานี้สำหรับการเดินทางเป็นหมู่คณะ คำนวณจากผู้เดินทางซึ่งเป็นผู้ใหญ่ตั้งแต่ 25 ท่านขึ้นไป กรณีที่มีผู้เดินทางต่ำกว่าจำนวนดังกล่าว ขอสงวนสิทธิ์ในการปรับราคาเพิ่มขึ้น ตามความเหมาะสมและค่าใช้จ่ายที่เกิดขึ้นของคณะเป็นหลัก หรือขอสงวนสิทธิ์ในการเลื่อน หรือยกเลิกการเดินทาง และ/หรือ **กรณีคณะเดินทางน้อยกว่า 24 ท่าน ใช้รถตู้ พร้อม DRIVER GUIDE คอยให้บริการ**
- ★ สำหรับท่านที่ต้องเดินทางมาจากสนามบินอื่น หรือเดินทางต่อไปยังสนามบินจุดหมายปลายทางอื่น กรุณาจองตั๋วเครื่องบินหรือพาหนะอื่นๆ ในราคาที่สามารถเปลี่ยนแปลงเที่ยวบินหรือเที่ยวการเดินทางได้ หากมีการล่าช้าหรือยกเลิกจากเที่ยวบินระหว่างประเทศ ทั้งนี้เพื่อป้องกันการพลาดเที่ยวบินหรือเที่ยวการเดินทางที่ท่านจะเดินทางต่อ (เที่ยวบินที่เดินทางมาหรือเดินทางต่อ ควรมีระยะเวลาในการต่อเที่ยวบินอย่างน้อย 3 ชั่วโมง) และทางบริษัทฯ ไม่รับผิดชอบ หากมีการเปลี่ยนแปลงเที่ยวบินและเกิดค่าใช้จ่ายดังกล่าวขึ้น

อัตรานี้รวมด้วย

- ตั๋วรถไฟขบวนด่วนพิเศษปรับอากาศ ตู้นอน ชั้น 2 เส้นทาง กรุงเทพฯ – หาดใหญ่ (ขาไปและขากลับ)
- ที่พักโรงแรมจำนวน 3 คืน และตู้นอนบนรถไฟด่วนพิเศษปรับอากาศชั้น 2 อีก จำนวน 2 คืน
- รถปรับอากาศบริการตลอดการเดินทาง
- บริการอาหารที่โรงแรมและภัตตาคาร รวมจำนวน 8 มื้อ ตามรายการระบุ
- ค่าเข้าชมสถานที่ท่องเที่ยวตามที่ระบุในรายการ
- มัคคุเทศก์นำเที่ยวอำนวยความสะดวก ตลอดการเดินทาง
- ประกันภัยคุ้มครองเสียชีวิตจากอุบัติเหตุ วงเงินท่านละ 1,000,000 บาท, ค่ารักษาพยาบาล วงเงินท่านละ 500,000 บาท

อัตรานี้ไม่รวม

- ⊗ ค่าใช้จ่ายส่วนตัว อาทิเช่น มินิบาร์ ค่าโทรศัพท์ ค่าอาหารเครื่องดื่มที่นอกเหนือจากรายการ
- ⊗ ค่าภาษีมูลค่าเพิ่ม 7 % และค่าภาษีบริการ 3% (กรณีต้องการใบเสร็จรับเงิน / ใบกำกับภาษี)
- ⊗ ค่าบริการเครื่องเล่นสวนสนุกที่ เก็นติ้ง ไฮแลนด์ , ค่ายธราภ ที่วัดเคก ลก ซี
- ⊗ ค่าธรรมเนียมในการทำหนังสือเดินทาง
- ⊗ ค่าวีซ่าเข้าประเทศมาเลเซีย สำหรับผู้ถือหนังสือต่างด้าว และกลุ่มประเทศที่ต้องขอวีซ่าก่อนเข้าประเทศ
- ⊗ ค่าใช้จ่ายอันเกิดจากความล่าช้าของสายการบิน , อุบัติภัยธรรมชาติ , การประท้วง , การนัดหยุดงาน , การก่อการจลาจล หรือ การปฏิเสธไม่ให้เข้าหรือออกเมืองจากเจ้าหน้าที่ตรวจคนเข้าเมือง
- ⊗ ทิปไกด์ คนขับรถ รวม 1,800 บาท ต่อท่านต่อทริป ส่วนหัวหน้าทัวร์แล้วแต่ความประทับใจ และ กรุณามอบทิปกับเจ้าหน้าที่ส่งทัวร์หรือหัวหน้าทัวร์ ณ วันเดินทางวันแรก

เงื่อนไขเพิ่มเติม

- กรณีที่กองตรวจคนเข้าเมืองทั้งประเทศไทย และ/หรือ ประเทศปลายทาง ปฏิเสธมิให้เดินทางออกหรือเข้าประเทศตามที่ระบุในรายการเดินทาง บริษัทฯ ขอสงวนสิทธิ์ไม่คืนค่าบริการไม่ว่ากรณีใดๆ
- เกี่ยวกับราคา และรายการอาจมีการเปลี่ยนแปลงได้ตามความเหมาะสม โดยมีต้องแจ้งให้ทราบล่วงหน้า
- เมื่อตกลงชำระเงินไม่ว่าทั้งหมดหรือบางส่วนกับทางบริษัทฯแล้ว ทางบริษัทฯจะถือว่าท่านได้ยอมรับในเงื่อนไขและข้อตกลงต่างๆที่ได้ระบุไว้ทั้งหมดแล้ว

การสำรองที่นั่ง

- ➔ กรุณาชำระเงินมัดจำทัวร์ท่านละ 5,000 บาทพร้อมนำส่งหนังสือเดินทางหรือสำเนาที่เห็นรายละเอียดผู้เดินทางชัดเจนให้กับทางบริษัทฯ ทำการสำรองที่นั่ง
- ➔ ยอดเงินค่าทัวร์ส่วนที่เหลือทั้งหมด กรุณาชำระก่อนเดินทาง 15 วัน

กรณียกเลิกการเดินทาง

- ยกเลิกการเดินทางก่อนการเดินทาง 30 วัน บริษัทฯ จะคืนเงินค่ามัดจำให้ทั้งหมด ยกเว้น ในกรณีวันหยุดเทศกาลวันหยุดนักขัตฤกษ์ ทางบริษัทฯ ขอสงวนสิทธิ์การคืนเงินมัดจำโดยไม่มีเงื่อนไขใดๆทั้งสิ้น
- ยกเลิกการเดินทาง 15-30 วัน ก่อนการเดินทาง หักค่าทัวร์ 50% และ รับผิดชอบมัดจำทั้งหมด
- ยกเลิกภายใน 14 วัน ก่อนการเดินทาง บริษัทฯ ขอสงวนสิทธิ์การคืนเงินค่าทัวร์ทั้งหมดไม่ว่ากรณีใดๆทั้งสิ้น

หมายเหตุ

- บริษัทฯ ขอสงวนสิทธิ์ที่จะเปลี่ยนแปลงรายละเอียดบางประการในทัวร์นี้ เมื่อเกิดเหตุสุดวิสัยจนไม่อาจแก้ไขได้
- บริษัทฯ ไม่รับผิดชอบค่าเสียหายในเหตุการณ์ที่เกิดจากสายการบิน ภัยธรรมชาติ ปฏิวัติและอื่นๆ ที่อยู่นอกเหนือการควบคุมของทางบริษัทฯหรือค่าใช้จ่ายเพิ่มเติมที่เกิดขึ้นทางตรงหรือทางอ้อม เช่น การเจ็บป่วย ถูกทำร้าย การสูญเสีย ความล่าช้า หรือจากอุบัติเหตุ
- ทางบริษัทฯ จะไม่รับผิดชอบใดๆทั้งสิ้น หากท่านใช้บริการไม่ครบ อาทิ ไม่เที่ยวบางรายการ , ไม่ทานอาหารบางมื้อ เพราะค่าใช้จ่ายทุกอย่าง ทางบริษัทฯได้ชำระค่าใช้จ่ายให้ตัวแทนต่างประเทศแบบเหมาจ่ายขาด ก่อนเดินทางเรียบร้อยแล้วเป็นการชำระเหมาขาด

- บริษัทฯ จะไม่รับผิดชอบต่อการห้ามออกนอกประเทศ หรือ ห้ามเข้าประเทศ อันเนื่องมาจากมีสิ่งผิดกฎหมาย หรือ เอกสารเดินทางไม่ถูกต้อง หรือ การถูกปฏิเสธในกรณีอื่นๆ
- รายการนี้เป็นเพียงข้อเสนอที่ต้องได้รับการยืนยันจากบริษัทฯ อีกครั้งหนึ่ง หลังจากได้สำรองที่นั่งบนเครื่อง และโรงแรมที่พักในต่างประเทศเป็นที่เรียบร้อยแล้ว แต่อย่างไรก็ตาม รายการนี้อาจเปลี่ยนแปลงได้ตามความเหมาะสม
- ราคานี้คิดราคาตัวเครื่องบินในปัจจุบัน หากราคาตัวปรับสูงขึ้น ขอสงวนสิทธิ์ที่จะปรับราคาตัวเครื่องบินตามสถานการณ์ดังกล่าว
- กรณีเกิดความผิดพลาดจากตัวแทน หรือหน่วยงานที่เกี่ยวข้อง จนมีการยกเลิก ลำช้า เปลี่ยนแปลง การบริการจากสายการบิน บริษัทฯขนส่ง หรือ หน่วยงานที่ให้บริการ บริษัทฯ จะดำเนินโดยสุดความสามารถที่จะจัดบริการตัวอื่นทดแทนให้ แต่จะไม่คืนเงินให้ สำหรับค่าบริการนั้นๆ
- มัคคุเทศก์ พนักงาน และตัวแทนของบริษัทฯ ไม่มีสิทธิ์ในการให้คำสัญญาใดๆ ทั้งสิ้นแทนบริษัทฯ นอกจากนี้มีเอกสารลงนามโดยผู้มีอำนาจของบริษัทฯ กำกับเท่านั้น
- หากไม่สามารถไปเที่ยวในสถานที่ที่ระบุในโปรแกรมได้ อันเนื่องมาจากธรรมชาติ ความล่าช้า และความผิดพลาด จากทางสายการบิน จะไม่มีการคืนเงินใดๆทั้งสิ้น แต่ทั้งนี้ ทางบริษัทฯ จะจัดหารายการเที่ยวสถานที่อื่นๆมาให้ โดยขอสงวนสิทธิ์ในการจัดหานี้ โดยมีต้องแจ้งให้ทราบล่วงหน้า

**** หนังสือเดินทางของท่าน ต้องมีอายุการใช้งานเหลือเกิน 6 เดือนก่อนการเดินทาง ****
มิฉะนั้นทางบริษัทฯ จะไม่รับผิดชอบ กรณีด่านตรวจคนเข้าเมืองปฏิเสธการเดินทางของท่าน