



ใบอนุญาตเลขที่
11/03994

บริษัท ซันมูนทัวร์ แอนด์ ทราเวล จำกัด

รางวัลบริษัททัวร์ยอดเยี่ยม จากองค์การส่งเสริมการท่องเที่ยวประเทศไทย เทพาคี / มาเลเซีย > ปี ต่อเนื่อง
199/39 หมู่บ้านบ้านกลางเมือง ถนนนวมินทร์ ซอยนวมินทร์ 42 แขวงคลองกุ่ม เขตบึงกุ่ม กรุงเทพฯ 10240

โทร 02-3637829-32, แฟกซ์ 02-3637838, สายด่วน 080-925-3322
www.sunmoon.co.th

มาเลเซีย 3วัน 2คืน >> **Special M1** **เริ่มต้น.. 10,999.-**

ลัดฟ้า กัวลาลัมเปอร์ - มะละกา - ปูตราจายา - เก็นติ้ง
ฉลองวันหยุดพิเศษ และ เทศกาลสงกรานต์ 2567



รายละเอียดเที่ยวบิน								
กรุงเทพฯ – กัวลาลัมเปอร์ (KUL)					กัวลาลัมเปอร์ (KUL)– กรุงเทพฯ			
สนามบิน	สายการบิน	แคว	ประตู	เที่ยวบิน	เวลาออก-ถึง	สายการบิน	เที่ยวบิน	เวลาออก-ถึง
สุวรรณภูมิ	มาเลเซียแอร์ไลน์	M	7	MH785	11.05-14.25	มาเลเซียแอร์ไลน์	MH780	17.45-18.55
ดอนเมือง	แอร์เอเชีย	1	2	AK891	08.35-11.50	แอร์เอเชีย	AK888	18.05-19.20

กำหนดวันเดินทาง	ผู้ใหญ่ 2-3 ท่าน	เด็กอายุต่ำกว่า 12 ปี		พักเดี่ยว
		มีเตียงเสริม	ไม่มีเตียงเสริม	
12-14 , 26-28 ม.ค. / 08-10 , 22-24 มี.ค. 67 26-28 เม.ย. / 17-19 พ.ค./ , 21-23 , 28-30 มิ.ย.67	10,999	10,999	9,999	1,900
09-11 , 24-26 ก.พ. / 05-07 , 06-08 เม.ย.67 03-05 , 04-06 , 24-26 พ.ค. /01-03 มิ.ย.67	12,999	12,999	11,999	1,900
12-14 เม.ย. / 13 -15 เม.ย. / 14-16 เม.ย.67	14,999	14,999	12,999	1,900

วันแรก กรุงเทพฯ – กัวลาลัมเปอร์ – กระเช้าลอยฟ้า – เกินดิง ไฮแลนด์ – สวนสนุก SKYTROPOLIS

เช้า คณะพร้อมที่สนามบิน เจ้าหน้าที่ของบริษัทฯให้การต้อนรับ ตรวจสอบเช็คสัมภาระและรับตั๋วโดยสารเครื่องบิน
*****ออกเดินทางสู่ กรุงกัวลาลัมเปอร์ ประเทศมาเลเซีย เที่ยวบินและเวลาออก-ถึง ตามที่ระบุในตาราง*****

เดินทางถึง **กรุงกัวลาลัมเปอร์** ประเทศมาเลเซีย ตรวจสอบเช็คสัมภาระ ผ่านพิธีตรวจคนเข้าเมืองและประทับตราหนังสือเดินทาง (เวลาท้องถิ่นของมาเลเซีย เร็วกว่าไทย 1 ชม.) ใช้รถปรับอากาศนำท่านเดินทางสู่ **เกินดิง ไฮแลนด์** เมืองแห่งความสนุกหรือนครแห่งความบันเทิงที่ไม่เคยหลับใหล

12.00 น. **๑๑ บริการอาหารกลางวัน ณ ภัตตาคาร (มือที่ 1)** หลังอาหารเดินทางสู่สถานีกระเช้าลอยฟ้า **SKY AVENUE** นำท่านนั่ง **กระเช้าลอยฟ้า** ขึ้นสู่ยอดเขาเกินดิง สัมผัสเมืองในหมอกที่มีอากาศเย็นสบายตลอดปีบนยอดภูเขาสูง 6,000 ฟุต



จากนั้นเข้าที่พักโรงแรม **FIRSTWORLD HOTEL, GENTING HIGHLAND** แล้วอิสระเพลิดเพลินกับเกมส์การเสี่ยงโชค อาทิ บัคคาร่า, แบล็คแจ็ก, ไฮโล, สล็อตแมชชีน, รูเล็ต เป็นต้น ที่เปิดบริการตลอด 24 ชั่วโมงหรือใช้สิ่งอำนวยความสะดวกภายในโรงแรม อาทิเช่น โชมัวร์ระดับโลก, คาราโอเกะ, ดิสโก้เทค, ผับบาร์, โบว์ลิงและ **สวนสนุก SKYTROPOLIS FUNLAND** สวนสนุกในร่มแห่งใหม่ ที่เหมาะกับทุกเพศทุกวัย สัมผัสกับเครื่องเล่นสุดมันส์หลากหลายชนิด หรือเลือกผจญภัยในดินแดนที่เต็มไปด้วยความตื่นเต้น ที่สวนสนุกกลางแจ้ง **GENTING SKY WORLD** ตื่นเต้นเร้าใจกับเครื่องเล่นอย่าง **Independence Day , Ice Age , Night At The Museum , Robot** หรือเลือกเพลิดเพลินกับการช้อปปิ้งสินค้าแบรนด์เนม ของฝากของที่ระลึกได้ที่ **ศูนย์การค้า SKY AVENUE** หรือท่านสามารถเลือกเดินเล่นถ่ายรูปได้ตามอัธยาศัย

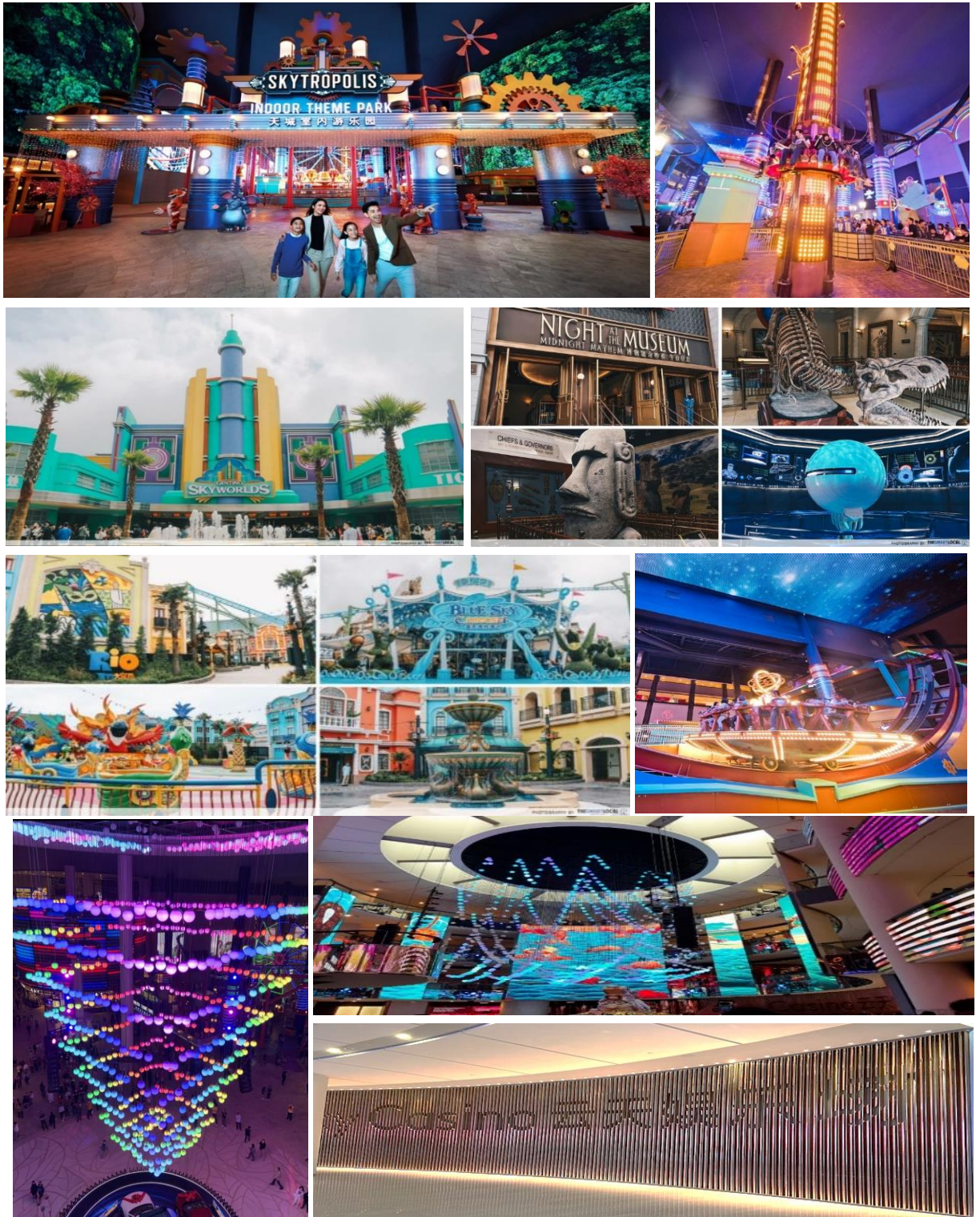
**** อาหารมื้อค่ำอิสระ เพื่อความสะดวกในการเที่ยวเกินดิง ****

*** ควรเตรียมเสื้อผ้าใส่กระเป่าใบเล็กสำหรับพกบนเกินดิง 1 คิน / อุณหภูมิบนเกินดิง 18-20 องศาเซลเซียส ควรเตรียมเสื้อแจ็คเก็ตไปด้วย / การแต่งกายเข้าคาสีโน สุภาพบุรุษแต่งกายสุภาพ, สวมเสื้อคอปก, กางเกงขายาว, รองเท้าหุ้มส้น ***

**** ที่พักบนเกินดิง จะไม่มีเตียงเสริม จะมี 2 เตียง สำหรับกรณีพัก 3 ท่านต่อห้อง ****

หมายเหตุ : ในกรณีที่ห้องพักบนเกินดิงไม่ว่าง เนื่องจากมีการปรับปรุงหรือกรณีที่อาจทำให้ห้องพักไม่เพียงพอ ต่อจำนวนลูกทัวร์ ทางบริษัทฯ ขอสงวนสิทธิ์ จัดที่พักรวมในโรงแรมในเมืองหลวง กรุงกัวลาลัมเปอร์ ให้แทน





วันที่สอง เก็นติ้ง – กัวลาลัมเปอร์ – ตึกแฝด - เมอร์เดก้าสแควร์ – เมืองมะละกา – ถนนคนเดิน

- 07.00 น. **๑๐** บริการอาหารเช้า ณ ห้องอาหารของโรงแรม (มื้อที่ 2) หลังอาหารเช้าอำลาเก็นติ้ง นำท่าน เดินทางเข้าสู่ **กรุงกัวลาลัมเปอร์** เมืองหลวงของประเทศมาเลเซีย
- 11.00 น. แวะเที่ยวชม **ถ้ำบาตู BATU CAVE** หนึ่งในสถานที่ท่องเที่ยวสำคัญอีกแห่งหนึ่ง ซึ่งเป็นถ้ำหินปูนของใหญ่แห่งนี้ ตั้งอยู่ทางด้านเหนือของกรุงกัวลาลัมเปอร์เป็นวัดฮินดู สิ่งที่เป็นไฮไลท์ของที่นี่คือรูปปั้นเทพของศาสนาฮินดูขนาดใหญ่ที่ตั้งอยู่ใกล้กับปากถ้ำ และการเดินขึ้นบันได 272 ชั้นเพื่อขึ้นไปสักการะสิ่งศักดิ์สิทธิ์ของศาสนาฮินดู การขึ้นไปด้านบนนั้นท่านจะสามารถมองเห็นวิวสวยงาม



12.00 น.

๑๐ บริการอาหารกลางวัน ณ ภัตตาคาร (มื้อที่ 3)

ป้าย

ชมและถ่ายรูปเป็นที่ระลึกกับสถานที่สำคัญๆ อาทิเช่น **ตึกแฝดเปโตรนัส** สูงที่สุดในโลก ด้วยความสูงของยอดตึก ซึ่งสูงถึง 451.9 เมตร, **เมอร์เค๊าส์แควร์** (ลานแห่งอิสรภาพ) ที่มีเสาธงที่สูงที่สุดในโลก 100 เมตร ซึ่งธงชาติอังกฤษถูกลดลงครั้งสุดท้ายเมื่อ 31 สิงหาคม 1957 และแทนที่ด้วยธงชาติของมาเลเซีย ชมตึก **สุลต่าน अबดุล ซามัด** ที่สร้างแบบอาหรับมอริสที่สวยงาม, ถ่ายรูปเป็นที่ระลึกกับ **พระราชวังซัตริย์** ของประเทศมาเลเซีย ให้ท่านได้ช้อปปิ้งเลือกซื้อสินค้าและของที่ระลึกของมาเลเซีย อาทิ ผ้าบาติก, ช็อคโกแลตและขนมต่างๆ



15.30 น.

ออกเดินทางสู่ **เมืองมะละกา** เมืองประวัติศาสตร์หรือเมืองหลวงแรกของประเทศมาเลเซีย

17.00 น.

ถึง เมืองมะละกา นำท่านสู่ **ถนนคนเดิน ยองเกอร์ สตรีท (Jonker Street)** อิสระให้ท่านได้เดินชมเลือกซื้อสินค้า ขนม ของฝาก ของที่ระลึก และลิ้มลองอาหารพื้นเมืองขึ้นชื่อจากร้านค้า ร้านอาหารมากมาย กับบรรยากาศดีกรามบ้านช่องสไตล์ชิโนโปรตุกีส ได้ตามอัธยาศัย



20.00 น.

เข้าสู่ที่พัก **MARVELUX HOTEL, MALAKA** หรือระดับเทียบเท่า อิสระตามอัธยาศัย

วันที่สาม เมืองมะละกา – ดัทช์สแควร์ – โบสถ์เซนต์ปอล – เมืองใหม่ปุตราจายา – กรุงเทพฯ

07.00 น.

☛ **บริการอาหารเช้า ณ ห้องอาหารโรงแรม (มื้อที่ 4)**

09.30 น.

นำท่านชม **เมืองมะละกา** เมืองประวัติศาสตร์หรือ เมืองหลวงแรกของประเทศมาเลเซีย ที่ได้รับการขึ้นทะเบียนจากองค์กร UNESCO ให้เป็น **เมืองมรดกโลก** ร่วมย้อนรอยประวัติศาสตร์ของมาเลเซีย ซึ่งครั้งหนึ่งเคยเจริญรุ่งเรืองอย่างยิ่ง นำชมและถ่ายรูปเป็นที่ระลึกย่านตึกแดงหรือ **ดัทช์สแควร์** ร่องรอยที่ชาวฮอลันดาได้สร้างไว้ที่นี่ อาทิ โบสถ์คริสต์ ที่มีอายุกว่า 250 ปี, ตึกแสดนฮุย ที่มีอายุกว่า 350 ปี, น้ำพุควีนวิกตอเรีย อายุกว่า 100 ปี เป็นต้น จากนั้นเดินขึ้นเนินเขาสู่ **โบสถ์เซนต์ปอล** สมัยโปรตุเกสเข้ามาปกครองและเป็นสถานที่ทำพิธีทางศาสนามาก่อน ชมทิวทัศน์ของ **ช่องแคบมะละกา** และสักการะ นักบุญ ฟรานซิส นักบุญศักดิ์สิทธิ์และชมบริเวณที่ตั้งพักหลุมศพของท่านในบริเวณโบสถ์ทางลงจากเนินเขาชม **ป้อมปืนเอฟาโมซา** ของโปรตุเกสที่ยังหลงเหลืออยู่เพียงหนึ่งเดียว



12.30 น.

๑๐๑ บริการอาหารกลางวัน ณ ภัตตาคาร (มื้อที่ 5) จากนั้นอำลาเมืองมะละกา นำท่านเดินทางสู่ เมืองใหม่ปุตราจาย่า หรือเมืองหลวงในอนาคตของมาเลเซีย ที่ได้รับการออกแบบให้เป็นเมืองต้นแบบที่ทันสมัย สถาปัตยกรรมและงานดีไซน์ที่ล้ำหน้า ท่ามกลางความร่มรื่นของทัศนียภาพที่หลอมรวมสวนสวยและทะเลสาบเข้าไว้ด้วยกันอย่างลงตัว นำชม มัสยิดสีชมพู ที่ก่อสร้างด้วยหินแกรนิตสีกุหลาบ ทำเนียบรัฐบาล และที่ตั้งสำนักงานรัฐบาล และหน่วยงานของรัฐ ตลอดจนที่อยู่อาศัยและสิ่งปลูกสร้างอย่างเป็นระเบียบ ซึ่งอยู่ห่างเมืองหลวงเดิมเพียง 50 กิโลเมตรเท่านั้น



จากนั้นเดินทางสู่ห้างสรรพสินค้าแห่งใหม่ Mitsui Outlet Park ให้ท่านได้เพลิดเพลินกับการช้อปปิ้งสินค้าแบรนด์ดังราคาพิเศษสุด อาทิ เสื้อผ้า, เครื่องสำอางค์ และสินค้าแบรนด์เนมหลากหลายชนิด..... พอได้เวลาอันสมควร เดินทางสู่สนามบินกัวลาลัมเปอร์ อิสระให้ท่านช้อปปิ้งต่อ ก่อนเดินทางกลับกรุงเทพฯ //

** เดินทางถึงประเทศไทย โดยสวัสดิภาพ **

<<<< SPECIAL M1// 211123 >>>>

เอกสารที่ต้องเตรียมก่อนเดินทาง

1. พาสปอร์ตที่มีอายุ เหลือมากกว่า 6 เดือน ณ วันเดินทาง
2. เอกสาร International Vaccination Certificate ที่ออกโดยกรมควบคุมโรค กระทรวงสาธารณสุข (ขอจากแอปหมอพร้อม)

ข้อกำหนดและเงื่อนไขควรถราบ

- ★ บริษัทฯ ขอสงวนสิทธิ์ในการเปลี่ยนแปลงเที่ยวบิน ทั้งเที่ยวไป และ/หรือ เที่ยวบินกลับ โดยมีต้องแจ้งให้ทราบล่วงหน้า ทั้งนี้การจัดสรรที่นั่งที่เหมาะสมที่สุดขึ้นอยู่กับสายการบินที่ให้บริการเป็นหลัก
- ★ สงวนสิทธิ์ในการเปลี่ยนแปลงรายการท่องเที่ยวบางรายการเพื่อความเหมาะสม ไม่ว่าจะเกิดจากความขัดข้องของยานพาหนะหรือมีเหตุหนึ่งเหตุใดจนทำให้ไม่สามารถดำเนินการท่องเที่ยวได้ตามกำหนดได้
- ★ อัตรานี้สำหรับการเดินทางเป็นหมู่คณะ คำนวณจากผู้เดินทางซึ่งเป็นผู้ใหญ่ตั้งแต่ 25 ท่านขึ้นไป กรณีที่มีผู้เดินทางต่ำกว่าจำนวนดังกล่าว ขอสงวนสิทธิ์ในการปรับราคาเพิ่มขึ้น ตามความเหมาะสมและค่าใช้จ่ายที่เกิดขึ้นของคณะเป็นหลัก หรือขอสงวนสิทธิ์ในการเลื่อน หรือยกเลิกการเดินทาง และ/หรือ กรณีคณะเดินทางน้อยกว่า 24 ท่าน ใช้รถตู้ พร้อม DRIVER GUIDE คอยให้บริการ
- ★ สำหรับท่านที่ต้องเดินทางมาจากสนามบินอื่น หรือเดินทางต่อไปยังสนามบินจุดหมายปลายทางอื่น กรุณาจองตั๋วเครื่องบินหรือพาหนะอื่นๆ ในราคาที่สามารถเปลี่ยนแปลงเที่ยวบินหรือเที่ยวการเดินทางได้ หากมีการล่าช้าหรือยกเลิกจากเที่ยวบินระหว่างประเทศ ทั้งนี้เพื่อป้องกันการพลาดเที่ยวบินหรือการเดินทางที่ท่านจะเดินทางต่อไป (เที่ยวบินที่เดินทางมาหรือเดินทางต่อ ควรมีระยะเวลาในการต่อเที่ยวบินอย่างน้อย 3 ชั่วโมง) และทางบริษัทฯ ไม่รับผิดชอบ หากมีการเปลี่ยนแปลงเที่ยวบินและเกิดค่าใช้จ่ายดังกล่าวขึ้น

อัตรารวมด้วย

- ☑ ตั๋วเครื่องบินไป-กลับ สุวรรณภูมิหรือดอนเมือง – กัวลาลัมเปอร์ // กัวลาลัมเปอร์ – สุวรรณภูมิ // ดอนเมือง
- ☑ ภาษีสนามบินทุกแห่งและประกันภัยจากสายการบิน วงเงินท่านละ 500,000 บาท
- ☑ รถปรับอากาศบริการตลอดการเดินทาง
- ☑ ที่พักโรงแรมจำนวน 2 คืน ตามรายการระบุ
- ☑ อาหารจำนวน 5 มื้อ ตามรายการระบุ
- ☑ ค่าเข้าชมสถานที่ท่องเที่ยวตามที่ระบุในรายการ
- ☑ มีคัคทุเทศก์นำเที่ยวอำนวยความสะดวก ตลอดการเดินทาง
- ☑ ประกันภัยคุ้มครองการเสียชีวิตจากอุบัติเหตุ วงเงินท่านละ 1,000,000 บาท และ ค่ารักษาพยาบาลจากอุบัติเหตุ ในวงเงินท่านละ 500,000 บาท

อัตรานี้ไม่รวม

- ⊗ ค่าใช้จ่ายส่วนตัว อาทิเช่น มินิบาร์ ค่าโทรศัพท์ ค่าอาหารเครื่องดื่มที่นอกเหนือจากรายการ
- ⊗ ค่าภาษีมูลค่าเพิ่ม 7 % และค่าภาษีบริการ 3% (กรณีต้องการใบเสร็จรับเงิน / ใบกำกับภาษี)
- ⊗ **ค่าบัตรเครื่องเล่นสวนสนุกที่ เก็นดิง ไฮแลนด์**
- ⊗ ค่าธรรมเนียมในการทำหนังสือเดินทาง
- ⊗ ค่าวีซ่าเข้ามาเลเซีย สำหรับผู้ถือหนังสือต่างด้าว และกลุ่มประเทศที่ต้องขอวีซ่าก่อนเข้าประเทศ
- ⊗ ค่าใช้จ่ายอันเกิดจากความล่าช้าของสายการบิน, อุบัติภัยธรรมชาติ, การประท้วงนัดหยุดงาน, การก่อการจลาจล หรือการปฏิเสธไม่ให้เข้าหรือออกเมืองจากเจ้าหน้าที่ตรวจคนเข้าเมือง

☒ **ทิปโกลด์ คนขับรถ รวม 1,500 บาท ต่อท่านต่อทริป ส่วนหัวหน้าทัวร์แล้วแต่ความประทับใจ และ กรุณามอบทิปกับเจ้าหน้าที่ส่งทัวร์หรือหัวหน้าทัวร์ ณ วันเดินทางวันแรก**

เงื่อนไขเพิ่มเติม

- กรณีที่กองตรวจคนเข้าเมืองทั้งประเทศไทย และ/หรือ ประเทศปลายทาง ปฏิเสธมิให้เดินทางออกหรือเข้าประเทศตามที่ระบุในรายการเดินทาง บริษัทฯ ขอสงวนสิทธิ์ไม่คืนค่าบริการไม่ว่ากรณีใดๆ
- เทียบบิน ราคา และรายการอาจมีการเปลี่ยนแปลงได้ตามความเหมาะสม โดยมีต้องแจ้งให้ทราบล่วงหน้า
- เมื่อตกลงชำระเงินไม่ว่าทั้งหมดหรือบางส่วนกับทางบริษัทฯ แล้ว ทางบริษัทฯ จะถือว่าท่านได้ยอมรับในเงื่อนไขและข้อตกลงต่างๆที่ได้ระบุไว้ทั้งหมดแล้ว

การสำรองที่นั่ง

- กรุณาชำระเงินมัดจำทัวร์ท่านละ 5,000 บาท พร้อมนำส่งหนังสือเดินทางหรือสำเนาที่เห็นรายละเอียดผู้เดินทางชัดเจนให้กับทางบริษัทฯ ทำการสำรองที่นั่ง
- ยอดเงินค่าทัวร์ส่วนที่เหลือทั้งหมด กรุณาชำระก่อนเดินทางเป็นเวลาอย่างน้อย 15 วัน

กรณียกเลิกการเดินทาง

➢ ยกเลิกการเดินทางก่อนการเดินทาง 30 วัน บริษัทฯ จะคืนเงินค่ามัดจำให้ทั้งหมด **ยกเว้นตามเงื่อนไขที่ตกลงกับบริษัทหรือในกรณีวันหยุดเทศกาล วันหยุดนักขัตฤกษ์ ทางบริษัทฯ ขอสงวนสิทธิ์การคืนเงินมัดจำโดยไม่มีเงื่อนไขใดๆ ทั้งสิ้น**

- ยกเลิกการเดินทาง 15-30 วัน ก่อนการเดินทาง หักค่าทัวร์ 50% และ รับผิดชอบชำระค่ามัดจำทั้งหมด
- ยกเลิกภายใน 14 วัน ก่อนการเดินทาง บริษัทฯ ขอสงวนสิทธิ์การคืนเงินค่าทัวร์ทั้งหมดไม่ว่ากรณีใดๆ ทั้งสิ้น

หมายเหตุ

- บริษัทฯ ขอสงวนสิทธิ์ที่จะเปลี่ยนแปลงรายละเอียดบางประการในทัวร์นี้ เมื่อเกิดเหตุสุดวิสัยจนไม่อาจแก้ไขได้
- บริษัทฯ ไม่รับผิดชอบค่าเสียหายในเหตุการณ์ที่เกิดจากสายการบิน ภัยธรรมชาติ ปฏิบัติและอื่นๆ ที่อยู่นอกเหนือการควบคุมของทางบริษัทฯ หรือค่าใช้จ่ายเพิ่มเติมที่เกิดขึ้นทางตรงหรือทางอ้อม เช่น การเจ็บป่วย ถูกทำร้าย การสูญเสียชีวิต ความล่าช้าหรือจากอุบัติเหตุ
- ทางบริษัทฯ จะไม่รับผิดชอบใดๆทั้งสิ้น หากท่านใช้บริการไม่ครบ อาทิ ไม่เที่ยวบางรายการ , ไม่ทานอาหารบางมื้อ เพราะค่าใช้จ่ายทุกอย่าง ทางบริษัทฯ ได้ชำระค่าใช้จ่ายให้ตัวแทนต่างประเทศแบบเหมาจ่ายขาด ก่อนเดินทางเรียบร้อยแล้วเป็นการชำระเหมาขาด
- บริษัทฯ จะไม่รับผิดชอบต่อการห้ามออกนอกประเทศ หรือ ห้ามเข้าประเทศ อันเนื่องมาจากมีสิ่งผิดกฎหมาย หรือ เอกสารเดินทางไม่ถูกต้อง หรือ การถูกปฏิเสธในกรณีอื่นๆ
- รายการนี้เป็นเพียงข้อเสนอที่ต้องได้รับการยืนยันจากบริษัทฯ อีกครั้งหนึ่ง หลังจากได้สำรองที่นั่งบนเครื่อง และโรงแรมที่พักในต่างประเทศเป็นที่เรียบร้อยแล้ว แต่อย่างไรก็ตาม รายการนี้อาจเปลี่ยนแปลงได้ตามความเหมาะสม
- ราคานี้คิดตามราคาตัวเครื่องบินในปัจจุบัน หากราคาตัวเครื่องบินปรับสูงขึ้น บริษัทฯ ขอสงวนสิทธิ์ที่จะปรับราคาตัวเครื่องบินตามสถานการณ์ดังกล่าว
- กรณีเกิดความผิดพลาดจากตัวแทน หรือหน่วยงานที่เกี่ยวข้อง จนมีการยกเลิก ล่าช้า เปลี่ยนแปลง การบริการจากสายการบิน บริษัทฯ ขนส่ง หรือ หน่วยงานที่ให้บริการ บริษัทฯ จะดำเนินการโดยสุดความสามารถที่จะจัดบริการทัวร์อื่นทดแทนให้ แต่จะไม่คืนเงินให้ สำหรับค่าบริการนั้นๆ
- มัคคุเทศก์ พนักงาน และตัวแทนของบริษัทฯ ไม่มีสิทธิ์ในการให้คำสัญญาใดๆ ทั้งสิ้นแทนบริษัทฯ นอกจากมีเอกสารลงนามโดยผู้มีอำนาจของบริษัทฯ กำกับเท่านั้น
- หากไม่สามารถไปเที่ยวในสถานที่ที่ระบุในโปรแกรมได้ อันเนื่องมาจากธรรมชาติ ความล่าช้า และความผิดพลาด จากทางสายการบิน จะไม่มีการคืนเงินใดๆทั้งสิ้น แต่ทั้งนี้ ทางบริษัทฯ จะจัดหารายการเที่ยวสถานที่อื่นๆมาให้ โดยขอสงวนสิทธิ์ในการจัดหานี้ โดยมีต้องแจ้งให้ทราบล่วงหน้า

**** หนังสือเดินทางของท่าน ต้องมีอายุการใช้งานเหลือเกิน 6 เดือนก่อนการเดินทาง ****
มิฉะนั้นทางบริษัทฯ จะไม่รับผิดชอบ กรณีด่านตรวจคนเข้าเมืองปฏิเสธการเดินทางของท่าน